

**Оповещение
о проведении публичных слушаний**

На публичные слушания представляется:

Проект межевания территории части квартала № 7 планировочного подрайона 4.2.3. Жилой район – «Дальний» (переулок Заозерный) Восточного городского планировочного района в Петропавловск-Камчатском городском округе

(наименование проекта)

Перечень информационных материалов по проекту публичных слушаний:

1. Чертеж межевания территории части квартала № 7 планировочного подрайона 4.2.3. Жилой район – «Дальний» (переулок Заозерный) Восточного городского планировочного района в Петропавловск-Камчатском городском округе

Информационные материалы по проекту публичных слушаний представлены на экспозиции по адресу:

город Петропавловск-Камчатский, улица Советская, дом 22, в холле Управления архитектуры, градостроительства и земельных отношений администрации Петропавловск-Камчатского городского округа (этаж 3).

Оповещение дополнительно распространено на информационных стендах на улице Советская, дом 22, на улице Ленинградская, дом 74/1.

(информационные стенды, размещенные около здания организатора публичных слушаний, оповещение в местах массового скопления граждан и т.д.)

Экспозиция открыта:

с 06.09.2019 по 23.09.2019.

Часы работы:

понедельник – четверг с 9⁰⁰ до 17⁰⁰ часов, пятница с 9⁰⁰ до 16⁰⁰ часов (перерыв с 13⁰⁰ до 14⁰⁰ часов). В ходе работы экспозиции проводится консультирование посетителей экспозиции, распространение информационных материалов о проекте, подлежащем рассмотрению на публичных слушаниях.

Публичные слушания состоятся:

23.09.2019 в 16⁰⁰ часов по адресу: город Петропавловск-Камчатский, улица Советская, дом 22, кабинет № 101 здания Управления архитектуры, градостроительства и земельных отношений администрации Петропавловск-Камчатского городского округа.

Время начала регистрации участников:

в 15³⁰ часов (не позднее чем за 30 минут до начала публичных слушаний).

В период публичных слушаний участники публичных слушаний имеют право представить свои предложения и замечания по обсуждаемому проекту посредством:

- 1) записи в книге (журнале) учета посетителей экспозиции проекта, подлежащего рассмотрению на публичных слушаниях;
- 2) в письменной форме в адрес организатора публичных слушаний;
- 3) в письменной или устной форме в ходе проведения публичных слушаний.

Контакты организатора публичных слушаний:

Организационный комитет, адрес: город Петропавловск-Камчатский, улица Советская, дом 22, телефон (4152) 30-31-00 (доб. 32-50), факс (4152) 30-25-96.

Информационные материалы по:

Проект межевания территории части квартала № 7 планировочного подрайона 4.2.3. Жилой район – «Дальний» (переулок Заозерный) Восточного городского планировочного района в Петропавловск-Камчатском городском округе: «<http://www.pkgo.ru/>» [раздел новости/публичные слушания](#), и на сайте Городской Думы Петропавловск-Камчатского городского округа

ПРОЕКТ МЕЖЕВАНИЯ ТЕРРИТОРИИ

части квартала № 7 планировочного подрайона 4.2.3.
Жилой район «Дальний» (переулок Заозерный)
Восточного городского планировочного района
в Петропавловск-Камчатском городском округе

Экз. № __

Шифр: 321/18-ПМТ

Директор ООО «Топографическое бюро»



И.Г.Яковлев

г.Петропавловск-Камчатский

2018 год

Содержание

№ №	Раздел	Стр
1	Пояснительная записка	3
1.1	Основание для подготовки проекта межевания территории	3
1.2	Сведения об используемых материалах	3
1.3	Характеристика территории	3
1.4	Перечень, сведения о площади и виде разрешенного использования образуемых земельных участков, в том числе возможные способы их образования	7
1.5	Заключение	12
2	Графические приложения	13
2.1	Чертеж межевания территории	
2.2	Копия Постановления Администрации ПКГО	
2.3	Копия ответа по красным линиям от Управление архитектуры, градостроительства и земельных отношений Администрации ПКГО	

Изм. № подл.							321/18-ПМТ	Лист
	Изм.	Кол.	Лист	№	Подп.	Дата		2
Подпись и дата								
Взам. инв. №								
Согласовано								

1. ПОЯСНИТЕЛЬНАЯ ЗАПИСКА

1.1 Основание для подготовки проекта межевания территории

Основанием для производства работ на объекте «Проект межевания территории части квартала № 7 планировочного подрайона 4.2.3. Жилой район «Дальний» (переулок Заозерный) Восточного городского планировочного района в Петропавловск-Камчатском городском округе» послужил Договор № 321 от 26.07.2018 г. с ООО «Топографическое бюро» и постановление Администрации Петропавловск-Камчатского городского округа № 1451 от 06.07.2018 г. (Приложение 2.2).

Проект межевания территории – это документация по планировке территории. Готовится применительно к застроенным и подлежащим застройке территориям, расположенным в границах элементов планировочной структуры. Проект межевания территории разрабатывается в целях определения местоположения границ, образуемых и изменяемых земельных участков. Подготовка проекта регламентируется статьей 43 Градостроительного кодекса РФ от 29.12.2004 N 190 ФЗ.

1.2 Сведения об использованных материалах

При разработке проекта межевания использовались следующие документы:

- Градостроительный Кодекс Российской Федерации;
- Земельный Кодекс Российской Федерации;
- Решение Городской Думы ПКГО от 23.12.2009 № 697-р «О корректировке генерального плана ПКГО и утверждении его в новой редакции»;
- Решение Городской Думы ПКГО от 12.10.2010 № 294-нд «О правилах землепользования и застройки ПКГО»;
- Постановление Администрации ПКГО от 06.07.2018 г. № 1451 «О принятии решения о подготовке проекта межевания территории части квартала № 7 планировочного подрайона 4.2.3. Жилой район «Дальний» (переулок Заозерный) Восточного городского планировочного района в Петропавловск-Камчатском городском округе» (приложение 2.2).

1.3 Характеристика территории

Территория, в отношении которой подготовлен проект межевания расположена в восточной части г. Петропавловска-Камчатского, в районе пер. Заозерный. Проект межевания территории разработан в границе территории части квартала № 7 планировочного подрайона 4.2.3. Жилой район «Дальний» (переулок Заозерный) Восточного городского планировочного района в Петропавловск-Камчатском городском округе. Площадь территории в границах проекта межевания – 2.72 га. Координаты территории, в отношении которой подготовлен Проект межевания приведены в таблице 1.

									Лист
									3
Изм.	Кол.уч	Лист	№док	Подп.	Дата	321/18-ПМТ			

Координаты характерных точек границ территории

№	X (м)	Y (м)
1	561776,14	1418552,30
2	561787,40	1418522,86
3	561823,96	1418475,53
4	561841,26	1418460,99
5	561903,77	1418424,45
6	561914,56	1418423,38
7	561906,26	1418375,31
8	561863,52	1418316,75
9	561844,79	1418328,80
10	561836,47	1418336,95
11	561840,26	1418342,24
12	561831,03	1418350,21
13	561797,42	1418364,65
14	561785,00	1418377,29
15	561678,45	1418431,70
16	561688,53	1418441,25
17	561705,67	1418472,93
18	561673,82	1418505,53
19	561727,72	1418533,56
20	561738,47	1418542,57
21	561742,83	1418545,71
22	561753,75	1418548,94
23	561773,77	1418552,26
1	561776,14	1418552,30

В границах разрабатываемого проекта межевания территории объекты культурного наследия, границы лесничеств, лесопарков, участковых лесничеств, лесных кварталов, лесотаксационных выделов или частей лесотаксационных выделов отсутствуют.

Территория, в отношении которой подготовлен настоящий проект межевания находится в границах Петропавловск-Камчатского городского округа.

Категория земель формируемых земельных участков – земли населенных пунктов.

В градостроительных регламентах «Правил землепользования и застройки Петропавловск-Камчатского городского округа» в территориальных зонах установлены предельные (минимальные и/или максимальные) размеры земельных участков и предельные параметры разрешенного строительства, реконструкции объектов капитального строительства, а также виды разрешенного использования земельных участков и объектов капитального строительства.

Предельные (минимальные и/или максимальные) размеры земельных

									Лист
Изм.	Кол.уч	Лист	№док	Подп.	Дата	321/18-ПМТ			4

участков и предельные параметры разрешенного строительства территориальной зоны Ж1 показаны в таблице 2.

Таблица 2

Предельные (минимальные и/или максимальные) размеры земельных участков и предельные параметры разрешенного строительства

Зона	Предельные размеры земельных участков				Предельное количество этажей		Минимальные отступы от границ земельного участка, м	Минимальный/Максимальный процент застройки в границах земельного участка
	площадь, кв. м. /для объектов жилого назначения/		площадь, кв. м. /для объектов иного назначения/		минимум	максимум		
	минимум м	максимум м	минимум м	максимум м				
Ж1	600	5000	200	1500000	1	3	3	20/60
-для отдельно стоящих многоквартирных и двухквартирных домов – от 400кв.м до 1000кв.м								

В проекте межевания территории части квартала № 7 планировочного подрайона 4.2.3. Жилой район «Дальний» (переулок Заозерный) Восточного городского планировочного района в Петропавловск-Камчатском городском округе, сформировано восемь вновь образуемых земельных участков с условными номерами :ЗУ1, :ЗУ2, :ЗУ3, :ЗУ4, :ЗУ5, :ЗУ6, :ЗУ7, :ЗУ8 (приложение 2.1), которые образованы из земель, государственная собственность на которые не разграничена.

В границах данного проекта сохраняются существующие земельные участки, описание которых приведено в таблице 2.

Таблица 2

**Перечень и сведения о площади существующих земельных участков
Номер кадастрового квартала 41:01:0010109**

№ п/п	№ земельного участка	целевое назначение земельного участка	адрес объекта	площадь, кв. м
1	:37	Для эксплуатации жилого дома и хозпостроек	Камчатский край, г.Петропавловск-Камчатский, пер. Заозерный, д. 6	2077
2	:38	Для эксплуатации жилого дома и хозпостроек	Камчатский край, г.Петропавловск-Камчатский, пер. Заозерный, д. 1	1500
3	:39	Для эксплуатации жилого дома и хозпостроек	Камчатский край, г.Петропавловск-Камчатский, пер. Заозерный, д. 1	385

										Лист
										5
Изм.	Кол.уч	Лист	№док	Подп.	Дата	321/18-ПМТ				

4	:40	Индивидуальная жилая застройка	Камчатский край, г.Петропавловск-Камчатский, пер. Заозерный, д. 12	861
5	:335	Жилой дом и хозпостройки	Камчатский край, г.Петропавловск-Камчатский, пер. Заозерный, д. 7-а	437
6	:452	Для эксплуатации нежилого здания (бани)	Камчатский край, г.Петропавловск-Камчатский, пер. Заозерный, д. 11	563
7	:515	Земельные участки отдельно стоящих многоквартирных и двухквартирных домов	Камчатский край, г.Петропавловск-Камчатский, пер. Заозерный, д. 14	1000
8	:1290	Земельные участки для ведения личного подсобного хозяйства	Камчатский край, г.Петропавловск-Камчатский, пер. Заозерный	1000
9	:1323	Земельные участки - отдельно стоящих многоквартирных и двухквартирных домов	Камчатский край, г.Петропавловск-Камчатский	1000
10	:1642	Земельные участки многоквартирных жилых домов	Камчатский край, г.Петропавловск-Камчатский, пер. Заозерный	769

Доступ к земельным участкам, находящихся в границах данного проекта межевания осуществляется через земли общего пользования.

В границы данного проекта межевания существуют стоящие на государственном кадастровом учете Охранные зоны:

- охранный объект «Воздушные линии электропередачи напряжением 0,4кВ от ТП-243, ул. Заозерная 1, 3,5, 7,8, 11, пер. Заозерный 1, 2а, 4 (подсобное хозяйство), 6,7а, 8,10,12, 14,16, 18 (инв. № 12459)» с кадастровым номером 41.01.2.208.

Границы образуемых земельных участков установлены с учетом сложившейся кадастровой ситуации на момент подготовки проекта межевания территории.

Выполнение дополнительных инженерных изысканий, необходимых для подготовки данной документации по планировке территории, не потребовалось.

Координаты характерных точек границы образуемых земельных участков определены в системе, принятой для ведения государственного кадастрового учета, МСК-41 и приведены в таблице 4.

								Лист
								6
Изм.	Кол.уч	Лист	№док	Подп.	Дата	321/18-ПМТ		

1.4 Перечень, сведения о площади и виде разрешенного использования образуемых земельных участков, в том числе возможные способы их образования

Перечень, сведения о площади и виде разрешенного использования образуемых земельных участков и возможные способы их образования приведены в таблице 4.

Таблица 4

Перечень, сведения о площади и виде разрешенного использования образуемых земельных участков, в том числе возможные способы их образования / Координаты характерных точек границ образуемых земельных участков

Условный номер земельного участка:	:3У1	
Вид разрешенного использования:	Земельные участки отдельно стоящих многоквартирных и двухквартирных домов	
Территориальная зона:	Ж1 – зона застройки усадебного типа	
Функциональная зона:	Жилая зона	
Способ образования земельного участка:	Земельный участок образуется из земель, государственная собственность на которые не разграничена	
Площадь земельного участка:	902 кв. м	
Обозначение характерных точек границ	Координаты	
	X	Y
1	2	3
5	561870,68	1418386,50
н1	561855,46	1418395,99
н2	561837,30	1418368,16
н3	561828,85	1418355,23
н4	561827,07	1418351,91
н5	561831,03	1418350,21
н6	561840,26	1418342,24
7	561845,54	1418350,27
6	561863,04	1418375,60
5	561870,68	1418386,50

Условный номер земельного участка:	:3У2	
Вид разрешенного использования:	Земельные участки отдельно стоящих многоквартирных и двухквартирных домов	
Территориальная зона:	Ж1 – зона застройки усадебного типа	
Функциональная зона:	Жилая зона	
Способ образования земельного участка:	Земельный участок образуется из земель, государственная собственность на которые не разграничена	
Площадь земельного участка:	1000 кв. м	
Обозначение	Координаты	

						321/18-ПМТ	Лист
							7
Изм.	Кол.уч	Лист	№ док	Подп.	Дата		

характерных точек границ	X	Y
1	2	3
н1	561855,46	1418395,99
н7	561831,62	1418411,93
3	561823,63	1418400,31
н8	561810,83	1418384,23
н2	561837,30	1418368,16
н1	561855,46	1418395,99

Условный номер земельного участка:	:ЗУ3	
Вид разрешенного использования:	Земельные участки объектов для хранения и обслуживания автомобильного транспорта	
Территориальная зона:	Ж1 – зона застройки усадебного типа	
Функциональная зона:	Жилая зона	
Способ образования земельного участка:	Земельный участок образуется из земель, государственная собственность на которые не разграничена	
Площадь земельного участка:	552 кв. м	
Обозначение характерных точек границ	Координаты	
	X	Y
1	2	3
9	561860,78	1418421,03
3	561837,27	1418437,72
н14	561831,52	1418441,80
н15	561823,09	1418429,52
11	561855,79	1418407,59
10	561860,79	1418417,04
9	561860,78	1418421,03

Условный номер земельного участка:	:ЗУ4	
Вид разрешенного использования:	Земельные участки отдельно стоящих многоквартирных и двухквартирных домов	
Территориальная зона:	Ж1 – зона застройки усадебного типа	
Функциональная зона:	Жилая зона	
Способ образования земельного участка:	Земельный участок образуется из земель, государственная собственность на которые не разграничена	
Площадь земельного участка:	679 кв. м	
Обозначение характерных точек границ	Координаты	
	X	Y
1	2	3
н22	561782,11	1418428,93
н23	561764,62	1418440,44
н24	561745,56	1418408,35

									Лист
									8
Изм.	Кол.уч	Лист	№док	Подп.	Дата	321/18-ПМТ			

н25	561763,78	1418402,83
н22	561782,11	1418428,93

Условный номер земельного участка:	:ЗУ5	
Вид разрешенного использования:	Земельные участки отдельно стоящих многоквартирных и двухквартирных домов	
Территориальная зона:	Ж1 – зона застройки усадебного типа	
Функциональная зона:	Жилая зона	
Способ образования земельного участка:	Земельный участок образуется из земель, государственная собственность на которые не разграничена	
Площадь земельного участка:	1000 кв. м	
Обозначение характерных точек границ	Координаты	
	X	Y
1	2	3
н23	561764,62	1418440,44
н26	561742,85	1418454,76
н27	561722,22	1418428,24
н24	561745,57	1418408,39
н23	561764,62	1418440,44

Условный номер земельного участка:	:ЗУ11	
Вид разрешенного использования:	Земельные участки отдельно стоящих многоквартирных и двухквартирных домов	
Территориальная зона:	Ж1 – зона застройки усадебного типа	
Функциональная зона:	Жилая зона	
Способ образования земельного участка:	Земельный участок образуется из земель, государственная собственность на которые не разграничена	
Площадь земельного участка:	1000 кв. м	
Обозначение характерных точек границ	Координаты	
	X	Y
1	2	3
н26	561742,85	1418454,76
н28	561759,70	1418473,15
н29	561738,51	1418480,41
н32	561709,28	1418438,61
н27	561722,22	1418428,24
н26	561742,85	1418454,76

Условный номер земельного участка:	:ЗУ7	
Вид разрешенного использования:	Земельные участки отдельно стоящих многоквартирных и двухквартирных домов	
Территориальная зона:	Ж1 – зона застройки усадебного типа	
Функциональная зона:	Жилая зона	

Способ образования земельного участка:	Земельный участок образуется из земель, государственная собственность на которые не разграничена	
Площадь земельного участка:	1000 кв. м	
Обозначение характерных точек границ	Координаты	
	X	Y
1	2	3
н23	561774,93	1418500,99
5	561763,61	1418513,75
4	561755,84	1418501,28
3	561751,36	1418504,17
2	561749,04	1418500,37
1	561748,02	1418500,98
9	561741,68	1418501,35
8	561738,38	1418501,18
1	561734,35	1418499,93
н35	561731,37	1418497,15
н34	561729,90	1418483,36
н29	561738,51	1418480,41
н28	561759,70	1418473,15
н33	561774,93	1418500,99

Условный номер земельного участка:	:ЗУ8	
Вид разрешенного использования:	Земельные участки отдельно стоящих многоквартирных и двухквартирных домов	
Территориальная зона:	Ж1 – зона застройки усадебного типа	
Функциональная зона:	Жилая зона	
Способ образования земельного участка:	Земельный участок образуется из земель, государственная собственность на которые не разграничена	
Площадь земельного участка:	424 кв. м	
Обозначение характерных точек границ	Координаты	
	X	Y
1	2	3
н19	561811,56	1418468,29
н20	561797,00	1418483,12
н21	561784,22	1418499,80
н16	561776,21	1418484,65
4	561779,50	1418482,46
3	561807,59	1418463,43
н19	561811,56	1418468,29

В данном проекте межевания предусмотрены красные линии.

- В соответствии со Схемой транспортной инфраструктуры Генерального плана Петропавловск-Камчатского Городского округа, рассматриваемая территория располагается в границах красных линий магистральной дороги

								Лист
								10
Изм.	Кол.уч	Лист	№док	Подп.	Дата	321/18-ПМТ		

районного значения.

- Согласно письму от Управление архитектуры, градостроительства и земельных отношений администрации Петропавловск-Камчатского городского округа № 010801/5363/18 от 13.08.2018 (Приложение 2.3)

Координаты устанавливаемых красных линий, предусмотренные в данном проекте межевания приведены в таблице 5.

Таблица 5

**Координаты красных линий в границах территории части квартала № 7
планировочного подрайона 4.2.3. Жилой район «Дальний» (переулок Заозерный)
Восточного городского планировочного района в Петропавловск-Камчатском
городском округе**

№	X (м)	Y (м)
1	561907,89	1418384,75
2	561904,02	1418377,20
3	561896,11	1418373,20
4	561886,42	1418375,56
5	561869,00	1418388,38
6	561816,77	1418421,70
7	561798,30	1418427,11
8	561782,92	1418428,35
9	561750,19	1418449,90
10	561745,67	1418454,32
11	561748,57	1418459,67
12	561759,70	1418473,15
13	561774,93	1418500,99
14	561777,97	1418508,89
15	561773,32	1418516,08
16	561767,22	1418529,98
17	561761,01	1418550,14
18	561909,39	1418409,60
19	561896,60	1418384,65
20	561894,89	1418383,79
21	561890,74	1418384,80
22	561874,63	1418396,66
23	561821,01	1418430,88
24	561800,12	1418436,99
25	561786,15	1418438,12
26	561757,93	1418455,67
27	561768,23	1418469,72
28	561784,22	1418499,80
29	561797,00	1418483,12
30	561811,56	1418468,29
31	561816,14	1418463,62
32	561834,42	1418447,74
33	561854,63	1418435,30

34	561892,10	1418414,09
35	561906,23	1418409,47

1.5 Заключение

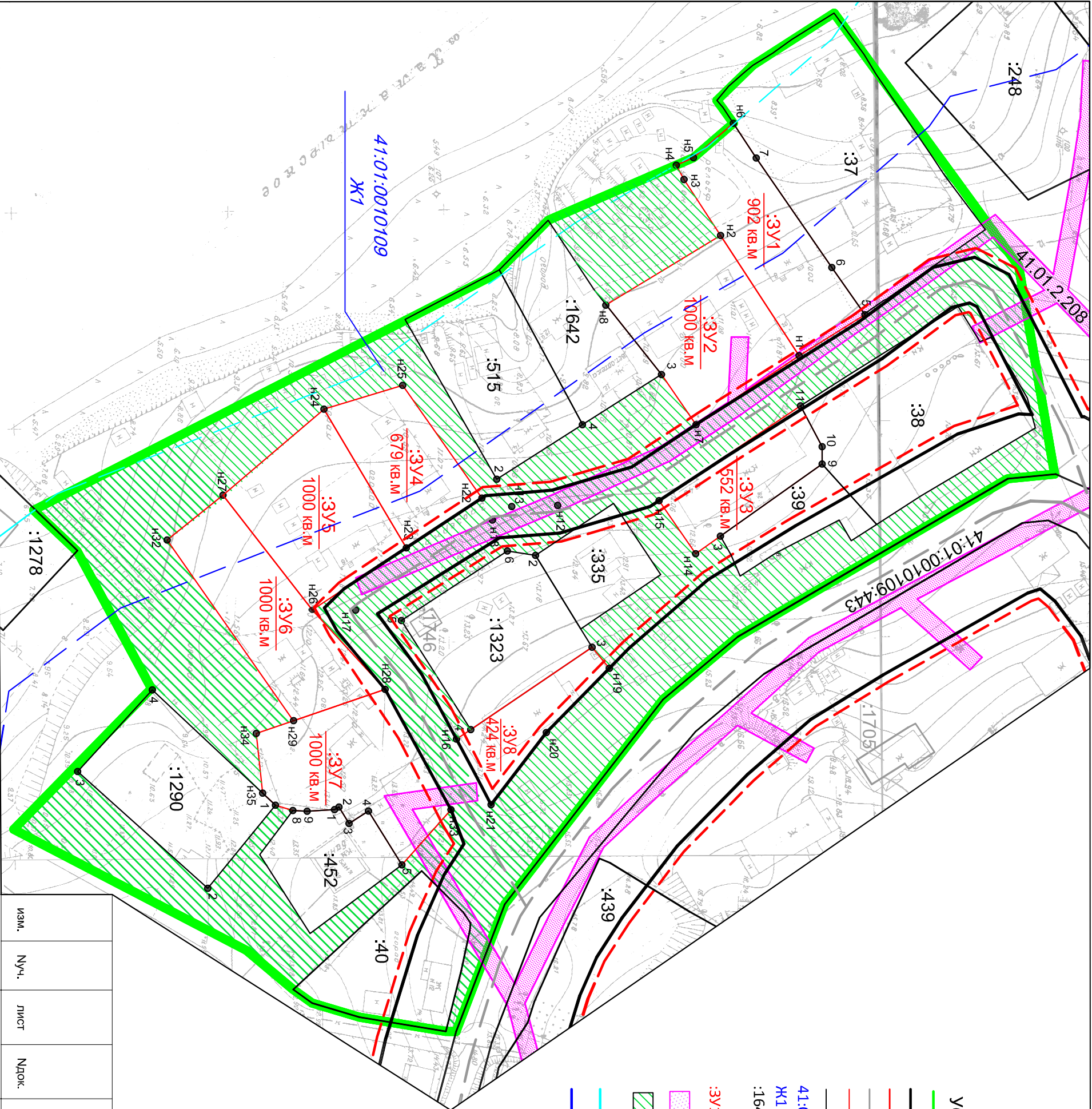
В результате межевания территории части квартала № 7 планировочного подрайона 4.2.3. Жилой район «Дальний» (переулок Заозерный) Восточного городского планировочного района в Петропавловск-Камчатском городском округе, выделено восемь вновь образуемых земельных участков с условными номерами :ЗУ1, :ЗУ2, :ЗУ3, :ЗУ4, :ЗУ5, :ЗУ6, :ЗУ7, :ЗУ8 (приложение 2.1). Перечень, координаты, сведения о площади и виде разрешенного использования вновь образуемых земельных участков и возможные способы их образования приведены в таблице 4.

В границах данного проекта межевания предусмотрены красные линии, координаты которых приведены в таблице 5.

									Лист
									12
Изм.	Кол.уч	Лист	№док	П о д п .	Дата	321/18-ПМТ			

ГРАФИЧЕСКИЕ ПРИЛОЖЕНИЯ

							321/18-ПМТ	Лист
Изм.	Кол.уч	Лист	№док	Подп.	Дата			13



УСЛОВНЫЕ ОБОЗНАЧЕНИЯ:

- граница проекта межевания территории
- устанавливаемые красные линии
- - - линии отступа от красных линий
- ось Дороги
- граница образуемого земельного участка
- граница существующего земельного участка
- 41:01:0010109 - номер кадастрового квартала
- Ж1 - территорияльная зона
- :1642 - кадастровый номер существующего земельного участка (здания, сооружения, охранной зоны)
- :3У1 - условное обозначение образуемого земельного участка
- охранные зоны
- земли общего пользования
- береговая полоса оз. Халактырьское
- водоохранная зона оз. Халактырьское

Изм.	№ч.	лист	№док.	подпись	дата	321/18-ПМТ Приложение 2.1		
						часть квартала № 7 планировочного подрайона 4.2.3. Жилой район "Дельный" (перулок Звонный) Восточного городского планировочного района в Петропавловск-Камчатском городском округе		
				кадастровый инженер			Чертеж межевания территории	
				геодезист				
				директор			Масштаб 1:1000	
				Вагнева А.И.			ООО "Топографическое бюро"	
				Герасимов П.В.				
				Яковлев И.Г.				