

ОПОВЕЩЕНИЕ О ПРОВЕДЕНИИ ПУБЛИЧНЫХ СЛУШАНИЙ

На публичные слушания представляется проект разрешения на отклонение от предельных параметров разрешенного строительства объекта капитального строительства «Стационарный торговый павильон» на земельном участке с кадастровым номером 41:01:0010117:938 в части уменьшения отступов от северной границы земельного участка с 5 метров до 3,5 метров и от южной границы земельного участка с 5 метров до 1 метра, согласно чертежу градостроительного плана земельного участка от 08.08.2018 № ru 41-301-000-199.

(наименование проекта)

Перечень информационных материалов по проекту публичных слушаний:

1. Градостроительный план земельного участка от 08.08.2018 № ru 41-301-000-199;

2. Схема отображающая место допустимого размещения объекта капитального строительства с учетом уменьшения отступов.

Информационные материалы по проекту публичных слушаний представлены на экспозиции по адресу г. Петропавловск-Камчатский, ул. Советская, д. 22.

Оповещение дополнительно размещено на информационном стенде по адресу: ул. Ленинградская, д. 74/1 «Служба одного окна» администрации Петропавловск-Камчатского городского округа, на информационном стенде Управления архитектуры градостроительства и земельных отношений администрации Петропавловск-Камчатского городского округа по адресу: ул. Советская, д. 22.

Экспозиция открыта с 17.05.2019 по 28.05.2019.

Часы работы: с 9:00 до 17:30.

В ходе работы экспозиции проводится консультирование посетителей экспозиции, распространение информационных материалов о проекте, подлежащем рассмотрению на публичных слушаниях.

Публичные слушания состоятся 28.05.2019 в 15:30 по адресу: г. Петропавловск-Камчатский, ул. Советская, д. 22, каб. 101.

Время начала регистрации участников **28.05.2019 15:15.**

В период публичных слушаний участники публичных слушаний имеют право представить свои предложения и замечания по обсуждаемому проекту посредством:

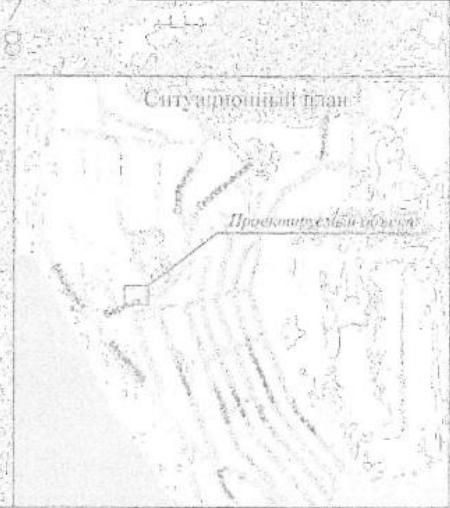
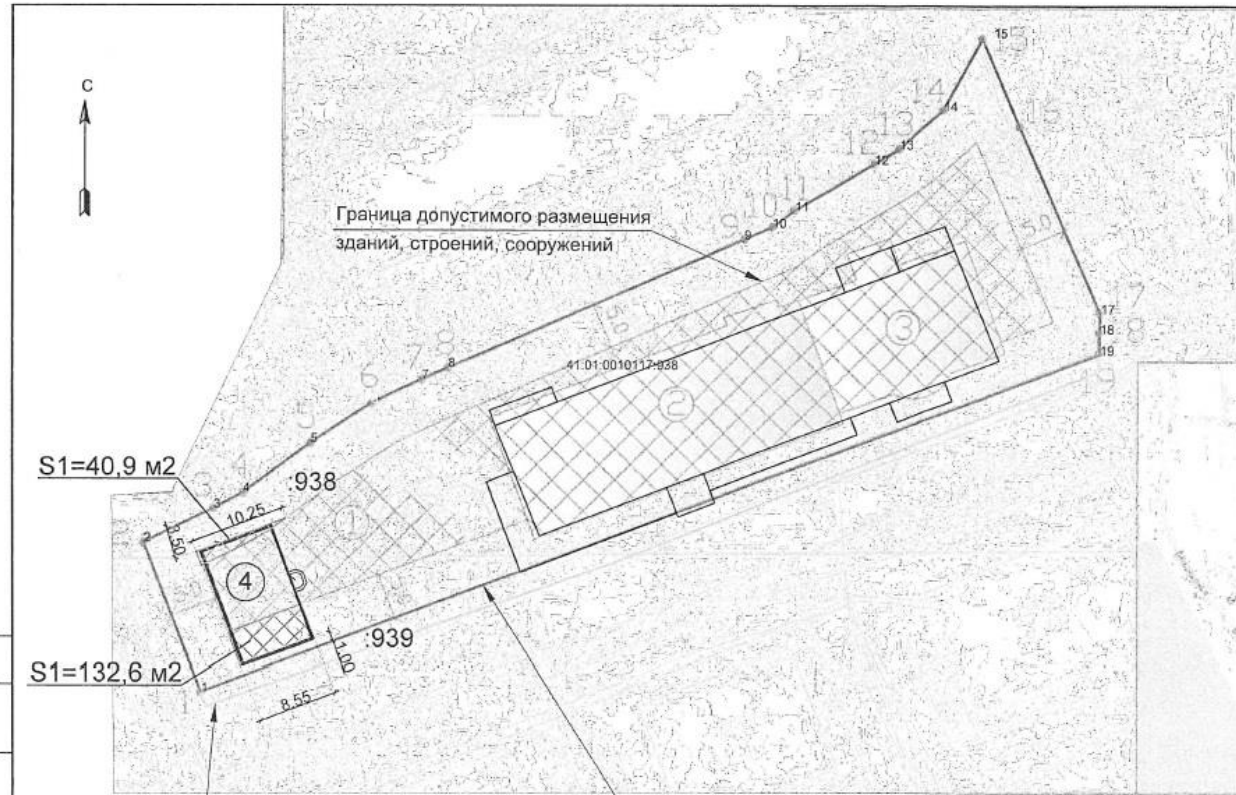
- 1) записи в книге (журнале) учета посетителей экспозиции проекта, подлежащего рассмотрению на публичных слушаниях;
- 2) в письменной форме в адрес организатора публичных слушаний;
- 3) в письменной или устной форме в ходе проведения публичных слушаний.

Контакты организатора публичных слушаний: тел 303-100 (доб. 32-60, 32-68).

Информационные материалы по проекту разрешения на отклонение от предельных параметров разрешенного строительства объекта капитального строительства «Стационарный торговый павильон» на земельном участке с кадастровым номером 41:01:0010117:938 в части уменьшения отступов от северной границы земельного участка с 5 метров до 3,5 метров и от южной границы земельного участка с 5 метров до 1 метра, согласно чертежу градостроительного плана земельного участка от 08.08.2018 № ru 41-301-000-199.

ЭКСПЛИКАЦИЯ ЗДАНИЙ И СООРУЖЕНИЙ

| номер на плане | Наименование | Площ. застр. м2 |
|----------------|---|-----------------|
| 1 | Место допустимого размещения объектов строительства | |
| 2 | Здание ателье существующее | 557,25 |
| 3 | Административно-бытовое здание | 220 |
| 4 | Павильон | 107,12 |



Условные обозначения:

- Граница земельного участка
- Место допустимого размещения зданий, строений и сооружений
- Границы смежно расположенных земельных участков
- Объекты капитального строительства зданий, сооружений, строений, расположенных на земельных участках
- Места допустимых размещений зданий, строений и сооружений (проектируемые) площадь $S_{общ}=173,5 \text{ м}^2$

Примечание:

- Земельный участок площадью 243 м2 с кадастровым номером 41:01:0010117:939, расположен в г. Петропавловске-Камчатском по ул. Беринга, 115 "а", категория земель: населенные пункты, разрешенное использование: для эксплуатации здания Ателье.
- Минимальный отступ размещения 1-этажного здания павильона от границы земельного участка с кад. номером 41:01:0010117:938 на 1 метр с южной стороны и 3,5 м с северной стороны, предусматривается в связи с неблагоприятными условиями участка с северной стороны павильона: близкое расположение откоса высотой до 6,0 м, а также размещение сети теплоснабжения.

| | | | | | | | | | |
|------------|----------|--------|--------|----------|------|--|--------|------------------|--------|
| | | | | | | 371-2018 - ПЗУ | | | |
| | | | | | | Обоснование в необходимости отклонение от предельных параметров разрешенного строительства объекта: «Стационарный торговый павильон, расположенный по адресу: Камчатский край, г. Петропавловск-Камчатский, ул. Беринга 115а». | | | |
| Изм. | Коп. уч. | Лист | № док. | Подп. | Дата | | Стация | Лист | Листов |
| | ГИП | Меллер | | <i>М</i> | | | п | 1 | |
| Разработал | Кара-Сал | | | <i>Б</i> | | | | | |
| | | | | | | Схема планировочной организации земельного участка. М1:500 | | ООО "ПСК Гарант" | |

Согласовано:

 Взам. инв.№

 Подп. и дата

 инв.№ подл.

Чертеж градостроительного плана земельного участка и линий градостроительного регулирования

Формат: А3
 Масштаб: 1:500
 Площадь участка: 0,2538 га
 Адрес: Камчатский край, г. Петропавловск-Камчатский, ул. Беринга
 Проектный номер: 41:01:0010117:938

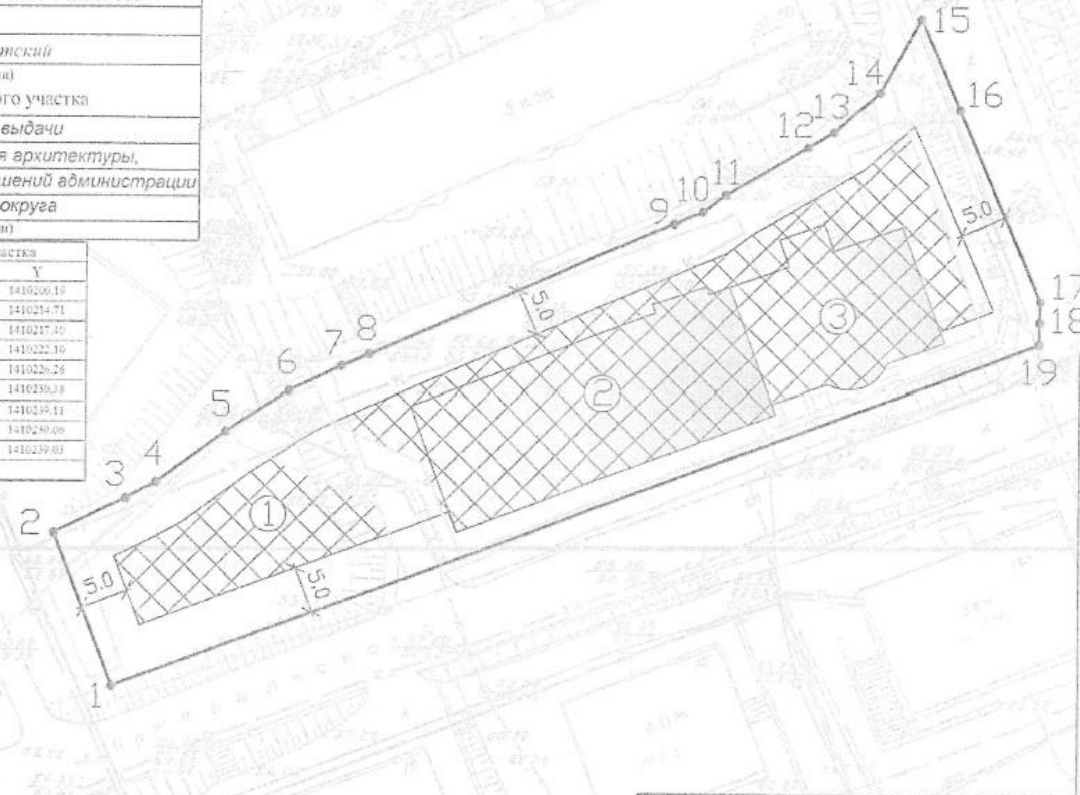
Чертеж градостроительного плана земельного участка разработан на топографической основе, выполненной 992 г. ППАПБ (Е-9-5-3), 1966 г. Управлением главного архитектора (Е-9-5-7)

г. Петропавловск-Камчатский
 (дата, наименование организации)

Чертеж градостроительного плана земельного участка разработан 08 августа 2018 г. отделом выдачи разрешительных документов Управления архитектуры, градостроительства и земельных отношений администрации Петропавловск-Камчатского городского округа
 (дата, наименование организации)

| № | X | Y | № | X | Y |
|----|-----------|------------|----|-----------|------------|
| 1 | 562797.90 | 1410142.18 | 11 | 562850.00 | 1410206.19 |
| 2 | 562814.02 | 1410136.03 | 12 | 562855.28 | 1410214.71 |
| 3 | 562817.89 | 1410143.57 | 13 | 562856.71 | 1410217.20 |
| 4 | 562819.41 | 1410146.71 | 14 | 562869.88 | 1410222.10 |
| 5 | 562824.39 | 1410154.03 | 15 | 562885.66 | 1410226.26 |
| 6 | 562829.12 | 1410160.63 | 16 | 562899.12 | 1410230.38 |
| 7 | 562834.74 | 1410166.09 | 17 | 562938.95 | 1410234.11 |
| 8 | 562832.99 | 1410168.93 | 18 | 562916.76 | 1410230.00 |
| 9 | 562846.89 | 1410200.81 | 19 | 562844.44 | 1410239.89 |
| 10 | 562846.19 | 1410203.80 | | | |

| № | Наименование | площадь кв.м. | примечан. |
|---|--|---------------|-----------|
| 1 | Место допустимого размещения объекта капитального строительства | 1316.11 | проект. |
| 2 | Здание ателье | 1039.20 | сущест. |
| 3 | Объект незавершенного строительства "Административно-бытовое здание" | 269.30 | сущест. |



- Условные обозначения**
- Координаты точек поворотных углов земельного участка
 - Точка поворота линии земельного участка
 - ▨ Границы охраняемых зон действия объектов электросетевого хозяйства
 - ▨ Границы зон в соответствии с планом планировки территории
 - ① Номер объекта капитального строительства (зданий, сооружений, строений, расположенных на земельном участке)
 - ② Место допустимого размещения здания, строения, сооружения
 - ③ Минимальные отступы от границ земельного участка в целях размещения объектов капитального строительства (зданий, сооружений, строений, расположенных на земельном участке)
 - ▨ Границы зон расположения зеленых насаждений
 - ▨ Границы зон действия сетей инженерно-технического обеспечения
 - В — Инженерные сети — водопровод
 - К — Инженерные сети — канализация
 - Т — Инженерные сети — тепловые сети

Примечания: Проектирование вести с учетом технического регламента о требованиях пожарной безопасности, санитарных норм, охраняемых зон инженерных сетей.
 Возможно изменение места допустимого размещения объекта, при условии переноса инженерных коммуникаций.
 Для объектов торгового назначения и объектов для временного проживания предусмотреть открытую площадку для временного хранения транспортных средств с нормативным количеством парковочных мест.

RU 41-301-000-199

| | | | | | |
|-----------------|---------------|------|--------|----------|------|
| Имя | № уч. | Лист | № док. | Подпись | Дата |
| | | | | | |
| Имя архитектора | О.И. Ракина | | | 08.08.18 | |
| Имя инженера | К.В. Савакина | | | 08.08.18 | |

Ледина Г.В.

Градостроительный план земельного участка
 Масштаб 1:500

