

Оповещение о проведении публичных слушаний

На публичные слушания представляется:

Проект решения на отклонение от предельных параметров разрешенного строительства объекта капитального строительства «Индивидуальный жилой дом по ул. Советская, № 90» на земельном участке с кадастровым номером 41:01:0010122:3646 в части уменьшения отступов от западной границы земельного участка с 5 метров до 3 метров согласно чертежу градостроительного плана земельного участка от 04.10.2019 № ru 41-301-000-168.

(наименование проекта)

Перечень информационных материалов по проекту публичных слушаний:

1. Градостроительный план земельного участка от 04.10.2019 № ru 41-301-000-168;
2. Схема планировочной организации земельного участка с учетом уменьшения отступов от границ земельного участка, с отображением места размещения существующих и проектируемых объектов капитального строительства.

Информационные материалы по проекту публичных слушаний представлены на экспозиции по адресу:

город Петропавловск-Камчатский, улица Советская, дом 22, в здании Управления архитектуры, градостроительства и земельных отношений администрации Петропавловск-Камчатского городского округа (этаж 1).

Оповещение дополнительно распространено на информационных стендах: около здания на улице Советская, дом 22; в Службе «одного окна» на улице Ленинградская, дом 74/1; а также в иных местах, расположенных на территории, в отношении которой подготовлен соответствующий проект (в границах земельного участка с кадастровым номером 41:01:0010122:3646).

А также в информационно-телекоммуникационной сети «Интернет» по адресам:

«<http://www.pkgo.ru/>», раздел: Новости/Публичные слушания, общественные обсуждения, и на сайте Городской Думы Петропавловск-Камчатского городского округа в информационно-телекоммуникационной сети «Интернет» по адресу: «<http://www.duma.pkgo.ru/>».

(информационные стенды, размещенные около здания организатора публичных слушаний, оповещение в местах массового скопления граждан и т.д.)

Экспозиция открыта:

с 09.10.2020 по 20.10.2020

Часы работы:

понедельник – четверг с 9⁰⁰ до 17³⁰ часов, пятница с 9⁰⁰ до 16⁰⁰ часов (перерыв с 13⁰⁰ до 14⁰⁰ часов).

В ходе работы экспозиции проводится консультирование посетителей экспозиции, распространение информационных материалов о проекте, подлежащем рассмотрению на публичных слушаниях.

Публичные слушания состоятся:

20.10.2020 в 14³⁰ часов по адресу: город Петропавловск-Камчатский, улица Советская, дом 22, каб. 101 здания Управления архитектуры, градостроительства и земельных отношений администрации Петропавловск-Камчатского городского округа.

Время начала регистрации участников:

в 14⁰⁰ часов (не позднее чем за 30 минут до начала публичных слушаний).

В период публичных слушаний участники публичных слушаний имеют право представить свои предложения и замечания по обсуждаемому проекту посредством:

- 1) записи в книге (журнале) учета посетителей экспозиции проекта, подлежащего рассмотрению на публичных слушаниях;
- 2) в письменной форме в адрес организатора публичных слушаний;
- 3) в письменной или устной форме в ходе проведения публичных слушаний.

Контакты организатора публичных слушаний:

Адрес: город Петропавловск-Камчатский, улица Советская, дом 22, телефон 8(4152) 30-31-00 (доб. 33-50, 32-68), факс (4152) 30-25-96.

1. Чертеж градостроительного плана земельного участка и линий градостроительного регулирования

Масштаб	1:500
Площадь земельного участка	0,0825 га
Местоположение	Камчатский край, г. Петропавловск-Камчатский, ул. Советская
Кадастровый номер	41:01:0010122:3646
Чертеж градостроительного плана земельного участка разработан на топографической основе, выполненной в 1992 г. "Шатер" (планшет: 3-11-а-2), в 1965 г. Управлением главного архитектора (планшет: 3-11-б-3)	
	г. Петропавловск-Камчатский (дата, наименование организации)
Чертеж градостроительного плана земельного участка разработан 04 октября 2019 г. отделом выдачи разрешительных документов Управления архитектуры, градостроительства и земельных отношений администрации Петропавловск-Камчатского городского округа	
	(дата, наименование организации)

Экспликация объектов			
№	Наименование	площадь кв.м.	примечан.
1	Место допустимого размещения объекта индивидуального жилищного строительства	473.80	проект.



- Условные обозначения**
- X 64857.50, Y 16778.60 — Корданты точек поворотных углов здания
 - — Точка поворота границ земельного участка
 - ▨ — Границы зоны планировочного обозначения объектов жилищного строительства в соответствии с утвержденной документацией по планировке территории
 - ① — Номер объектов жилищного строительства (здания, сооружения, строения), расположенных на земельном участке
 - ▨ (с цифрой) — Место допустимого размещения здания, строения, сооружения
 - ① (с цифрой) — Фактические строения от границ земельного участка в виде сплошных линий, обозначающих границы объектов жилищного строительства (здания, строения, сооружения)
 - — Границы смежно расположенных земельных участков
 - ▨ (с цифрой) — Границы владения землей
 - Границы охранных зон действия сетей инженерно-технического обеспечения
 - Известные сети — водопровод
 - Известные сети — канализация
 - Известные сети — тепловые сети

Примечание: Проектирование вест с учетом технического регламента о требованиях пожарной безопасности, санитарных норм, охранных зон инженерных сетей, ППТ и ПМТ части центрального городского планировочного района Петропавловск-Камчатского городского округа, ППТ и ПМТ для целей размещения линейного объекта «наклоновка тепловых сетей ТЭЦ-1 и ТЭЦ-2. Участок от УТ-22 до УТ-1», Водного Кодекса Российской Федерации.

Изм.	№ уч.	Лист	№ док.	Подпись	Дата
Ил. выч. проект				К.В. Соснов	04.10.19
Тех. задание				Е.О. Ушкова	04.10.19

RU 41-301-000-168

Лукьянчук И.Б.

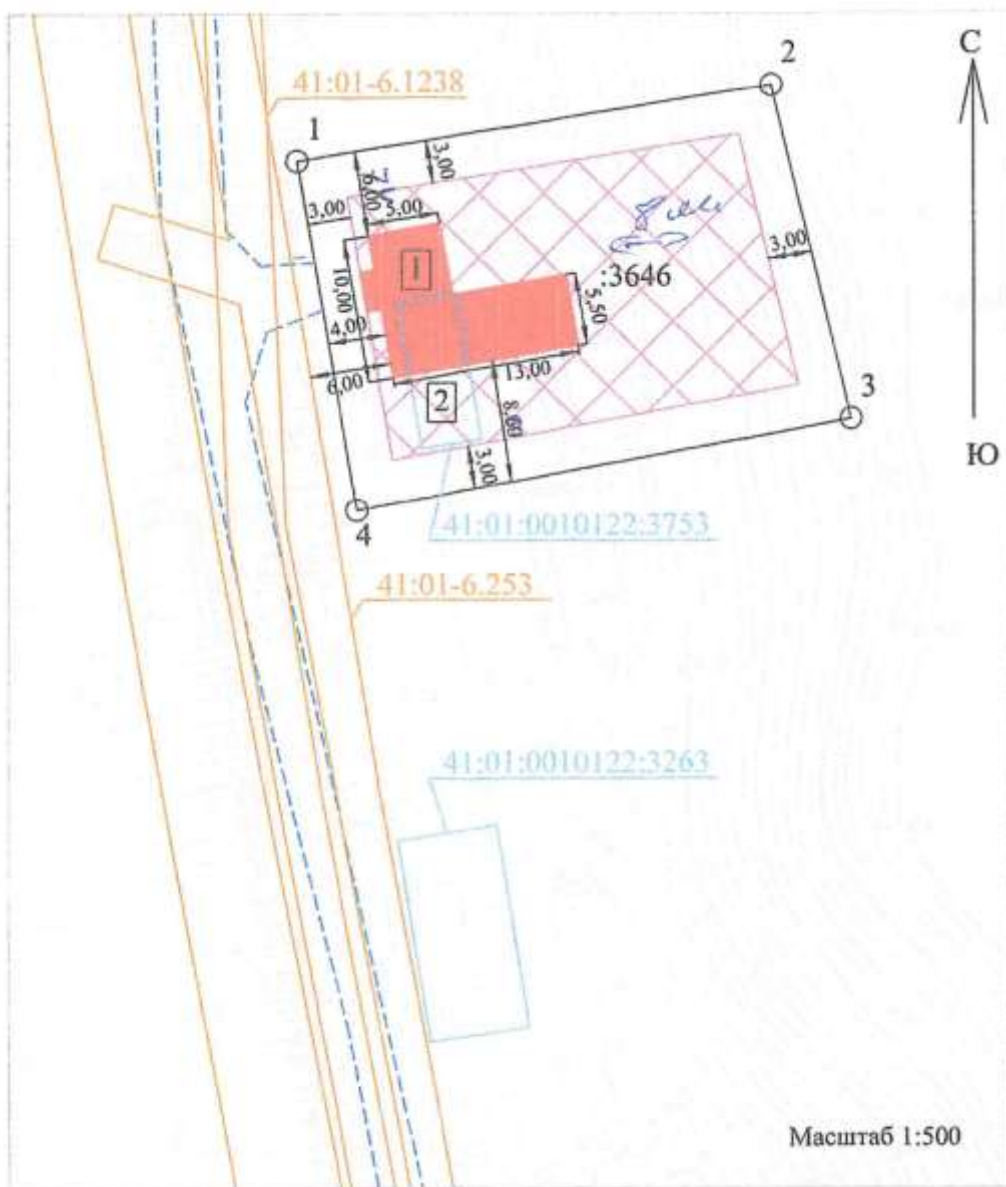
Градостроительный план земельного участка
Масштаб 1:500

Станд.	Лист	Листов
	1	1

Область выдачи разрешительных документов Управления архитектуры, градостроительства и земельных отношений администрации Петропавловск-Камчатского городского округа

Схема планировочной организации земельного участка с учетом уменьшения отступов от границ земельного участка, с отображением места размещения существующих и проектируемых объектов капитального строительства









Индивидуальный жилой дом, расположенный на земельном участке с кадастровым №41:01:0010122:3646
 Местоположение: Камчатский край, г Петропавловск-Камчатский, ул. Советская
 Заказчик: физическое лицо - Лукьянчук Игорь Борисович
 Стадия: Рабочий проект



I Технико-экономические показатели

1. Площадь участка - 825 кв.м
2. Площадь застройки - 90 кв.м
3. Строительный объем - 410 куб.м
4. Общая площадь - 125,0 кв.м

Условные обозначения:

- | | | | |
|---|---|---|--|
|  | Проектируемые здания, сооружения |  | Проектируемый индивидуальный жилой дом |
|  | Существующие здания, сооружения |  | Существующий индивидуальный жилой дом |
|  | Место допустимого размещения зданий, строений, сооружений | | |
|  | Граница проектируемого участка | | |
|  | проектируемый проезд к дому | | |
|  | Границы зон с особыми условиями использования территорий | | |
| 41:01-6.253 | Номер зоны с особыми условиями использования территорий | | |