



## ПОСТАНОВЛЕНИЕ

20\_\_ г.

№ \_\_\_\_\_

О внесении изменений в постановление администрации Петропавловск-Камчатского городского округа от 06.04.2016 № 452 «Об элементах планировочной структуры в границах отдельных планировочных подрайонов Петропавловск-Камчатского городского округа»

В соответствии с Федеральным законом от 06.10.2003 № 131-ФЗ «Об общих принципах организации местного самоуправления в Российской Федерации», Градостроительным кодексом Российской Федерации, Уставом Петропавловск-Камчатского городского округа, Решением Городской Думы Петропавловск-Камчатского городского округа от 12.10.2010 № 294-нд «О Правилах землепользования и застройки Петропавловск-Камчатского городского округа», в целях принятия решений о разработке проектов планировки территорий, проектов межевания территорий

### ПОСТАНОВЛЯЮ:

1. Внести в постановление администрации Петропавловск-Камчатского городского округа от 06.04.2016 № 452 «Об элементах планировочной структуры в границах отдельных планировочных подрайонов Петропавловск-Камчатского городского округа» следующие изменения:

1.1 приложение 1 изложить в редакции согласно приложению 1 к настоящему постановлению;

1.2 приложение 2 изложить в редакции согласно приложению 2 к настоящему постановлению;

1.3 приложение 3 изложить в редакции согласно приложению 3 к настоящему постановлению;

1.4 приложение 4 изложить в редакции согласно приложению 4 к настоящему постановлению.

2. Управлению делами администрации Петропавловск-Камчатского городского округа опубликовать настоящее постановление в газете «Град Петра и Павла» и разместить на официальном сайте администрации Петропавловск-Камчатского городского округа в информационно-телекоммуникационной сети «Интернет».

3. Настоящее постановление вступает в силу после дня его официального опубликования.

4. Контроль за исполнением настоящего постановления возложить на руководителя Управления архитектуры, градостроительства и земельных отношений администрации Петропавловск-Камчатского городского округа.

Глава  
Петропавловск-Камчатского  
городского округа

К.В. Брызгин

Исполнитель: Управление архитектуры, градостроительства и земельных отношений администрации Петропавловск-Камчатского городского округа, О.С. Смирнова, тел. 303-100 (доб. 3305)

Приложение 1  
к постановлению администрации  
Петропавловск-Камчатского  
городского округа  
от \_\_\_\_\_ № \_\_\_\_\_

Приложение 1  
к постановлению администрации  
Петропавловск-Камчатского  
городского округа  
от 06.04.2016 № 452

**ПЕРЕЧЕНЬ  
ПЛАНИРОВОЧНЫХ ПОДРАЙОНОВ  
ПЕТРОПАВЛОВСК-КАМЧАТСКОГО ГОРОДСКОГО ОКРУГА,  
В ГРАНИЦАХ, КОТОРЫХ ЭЛЕМЕНТОМ  
ПЛАНИРОВОЧНОЙ СТРУКТУРЫ ЯВЛЯЕТСЯ КВАРТАЛ**

№ п/п	Наименование подрайона
1.	1.1.2. Деловое ядро центра городского планировочного района;
2.	1.2.1. Микрорайон смешенной жилой застройки - "Центральный";
3.	1.2.2. Жилой район - "Пограничный";
4.	1.2.3. Микрорайон смешенной жилой застройки - "Виллойский";
5.	1.2.4. Многофункциональный жилой - промышленный район - "Зеркальный";
6.	1.3.1. Центральная промышленная зона;
7.	2.1.1. Деловое ядро центра городского планировочного района;
8.	2.2.1. Жилой район "Океанский";
9.	2.2.2. Жилой район - "Богородское озеро";
10.	2.2.3. Жилой район - "Зеленая роща";
11.	2.2.4. Жилой район - "Антенное поле";
12.	2.2.6. Жилой район - "Юг";
13.	2.2.9. Жилой микрорайон - "Долиновка";
14.	3.1.1. Деловое ядро центра городского планировочного района;

15.	3.2.1. Жилой район - "Сероглазка";
16.	3.2.2. Жилой район - "Мишенный";
17.	3.2.3. Жилой район - "Совхозные поля";
18.	3.2.4. Жилой район - "Кирпичики";
19.	3.2.5. Жилой район - "Северо-Восток";
20.	3.2.6. Жилой район - "Пограничный";
21.	3.2.7. Жилой район - "Вулканный";
22.	3.2.8. Жилой район - "Моховая";
23.	3.2.9. Жилой район - "Авача";
24.	3.2.12. Жилой район - "Колхоз имени Ленина";
25.	3.3.2. Северный коммунально - промышленный узел - "Авачинский";
26.	3.3.3. Северный коммунально-промышленный узел "Центральный";
27.	4.2.2. Жилой район - "Синичкино";
28.	4.2.3. Жилой район - "Дальний";
29.	4.2.3(2) Жилой район - "Заозерный";
30.	4.2.4. Жилой район - "Солнечный";
31.	4.3.1. Восточная коммунально - промышленная зона - "Халактырская".

Приложение 2  
к постановлению администрации  
Петропавловск-Камчатского  
городского округа  
от \_\_\_\_\_ № \_\_\_\_\_

Приложение 2  
к постановлению администрации  
Петропавловск-Камчатского  
городского округа  
от 06.04.2016 № 452

**ПЕРЕЧЕНЬ  
ПЛАНИРОВОЧНЫХ ПОДРАЙОНОВ  
ПЕТРОПАВЛОВСК-КАМЧАТСКОГО ГОРОДСКОГО ОКРУГА,  
В ГРАНИЦАХ, КОТОРЫХ ЭЛЕМЕНТОМ  
ПЛАНИРОВОЧНОЙ СТРУКТУРЫ ЯВЛЯЕТСЯ  
ПЛАНИРОВОЧНЫЙ ПОДРАЙОН**

№ п/п	Наименование подрайона
1.	1.1.1. Общественное ядро исторического центра города;
2.	1.4.1. Комплекс морского торгового порта;
3.	1.4.2. ПСРМЗ;
4.	1.5.1. Центральная рекреационная зона;
5.	1.6.1. Центральная зона природного ландшафта;
6.	1.6.2. Ландшафтный парк - сопка "Зеркальная";
7.	2.2.5. Жилой район - "Аммональная падь";
8.	2.2.7. Жилой район - "Завойко";
9.	2.2.8. Жилой квартал - "Бабья";
10.	2.3.1. Южная промышленная зона;
11.	2.3.2. Каменный карьер - "Золотой перевал";
12.	2.3.3. Южная промплощадка;
13.	2.3.4. Спецтерритория - "Лагерная";

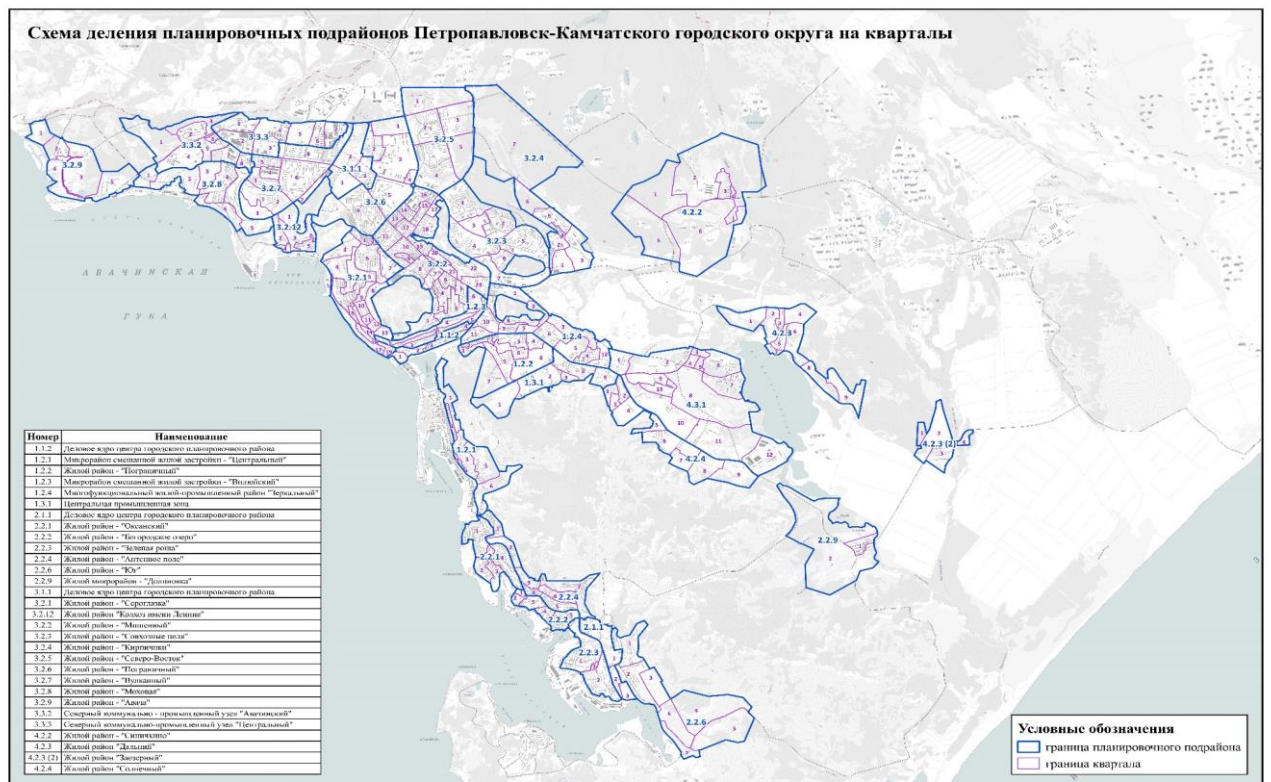
14.	2.3.5. Спецтерритория - "Маячный" - 1, 2;
15.	2.3.6. Спецтерритория - "Англичанка";
16.	2.3.7. Спецтерритория - "Дальний";
17.	2.4.1. Морской перевалочный порт;
18.	2.4.2. Спецзона - "Соленое озеро";
19.	2.4.3. Морской порт сыпучих грузов;
20.	2.4.4. Спецтерритория - "Завойко - 1,2";
21.	2.5.1. Горнолыжный комплекс - "Петровская сопка" - 1;
22.	2.5.2. Горнолыжный комплекс - "Петровская сопка" - 2;
23.	2.5.3. Аквакомплекс - "Три Брата";
24.	2.5.4. Гидропарк - "Приливное озеро";
25.	3.2.10. Квартал СОТ - "Озеро Плоское";
26.	3.2.11. Жилой микрорайон - "Газпром";
27.	3.3.1. Межконтинентальный транспортный логистический комплекс - перспектива;
28.	3.3.4. Северный коммунально - промышленный узел - "Крутобереговский";
29.	3.3.5. Коммунальная зона - "Мыс Чавыча";
30.	3.3.6. Спецтерритория - "Лагерная";
31.	3.4.1. Международный рыбный порт;
32.	3.4.2. Спецтерритория - Нефтебаза;
33.	3.4.3. Рыбный порт;
34.	3.5.1. Водомоторный комплекс с гидропарком - "Авачинский";
35.	3.5.2. Районный парк - "Ручей Безымянный";
36.	3.5.4. Городской парк - "Совхозный ручей";
37.	3.5.5. Ландшафтно - видовой парк - "Мишенная сопка";
38.	3.5.6. Районный детский парк - "Сказка";

39.	3.5.7. Районный парк - "Ручей Кирпичный";
40.	3.5.8. Городской горнолыжный парк - "Гора Синичкина";
41.	3.5.9. Краевой спортивный парк - "Серебряные холмы";
42.	3.5.10. Городской лесопарк - "Земля Кутха";
43.	3.6.1. Санитарно - охранный зона - ландшафтный парк - "Моховской";
44.	3.6.2. Санитарно - охранный зона - ландшафтный парк - "Крутобереговый";
45.	4.1.1. Деловое ядро центра городского планировочного района;
46.	4.2.1. Жилой район - "Восточный";
47.	4.2.5. Жилой район - "Чапаевский";
48.	4.2.6. Комплекс СОТ - "Радыгинский";
49.	4.3.2. Восточная коммунальная зона - "Тундровая";
50.	4.3.3. Восточная коммунально - промышленная зона - "Дальняя";
51.	4.3.4. Спецтерритория - "Радыгинский полигон";
52.	4.3.5. Восточная промышленная зона "Толстый мыс";
53.	4.3.6. Титано - магнетитовый карьер - Халактырский пляж";
54.	4.4.1. Сельскохозяйственный квартал - "Заозерный";
55.	4.4.2. Сельскохозяйственный квартал - "Междусопочный";
56.	4.4.3. Сельскохозяйственный квартал - "Междуречье";
57.	4.4.4. Сельскохозяйственный квартал - "Чапаевский";
58.	4.5.1. Гидропарк - "Петропавловская тундра";
59.	4.5.2. Гидропарк - "Халактырское озеро";
60.	4.5.3. Городской лесопарк - "Халактырский пляж";
61.	4.6.1. Лесной фонд - квартал "Сопка Заозерная";
62.	4.6.2. Лесной фонд - квартал "Сопка Толстый Мыс";
63.	4.6.3. Лесной фонд - квартал "Тундровый";
64.	4.6.4. Лесной фонд - квартал "Половинка".

Приложение 3  
к постановлению администрации  
Петропавловск-Камчатского  
городского округа  
от \_\_\_\_\_ № \_\_\_\_\_

Приложение 3  
к постановлению администрации  
Петропавловск-Камчатского  
городского округа  
от 06.04.2016 № 452

### Схема деления планировочных подрайонов Петропавловск-Камчатского городского округа на кварталы





Приложение 4  
к постановлению администрации  
Петропавловск-Камчатского  
городского округа  
от \_\_\_\_\_ № \_\_\_\_\_

Приложение 4  
к постановлению администрации  
Петропавловск-Камчатского  
городского округа  
от 06.04.2016 № 452

**ПЕРЕЧЕНЬ ЭЛЕМЕНТОВ  
ПЛАНИРОВОЧНОЙ СТРУКТУРЫ В ГРАНИЦАХ  
ПЕТРОПАВЛОВСК-КАМЧАТСКОГО ГОРОДСКОГО ОКРУГА,  
ЗАСТРОЕННЫХ МНОГОКВАРТИРНЫМИ ДОМАМИ**

№ п/п	Наименование подрайона	№ квартала
1.	1.1.2. Деловое ядро центра городского планировочного района	2,3,4
2.	1.2.1. Микрорайон смешанной жилой застройки - "Центральный"	1, 2, 4, 5
3.	1.2.2. Жилой район - "Пограничный"	2, 3, 4, 5
4.	1.2.3. Микрорайон смешанной жилой застройки - "Виллюйский"	1, 2, 3, 4, 5, 6
5.	1.2.4. Многофункциональный жилой - промышленный район - "Зеркальный"	1, 2, 3, 4, 6, 8, 9, 11
6.	1.3.1. Центральная промышленная зона	3, 5
7.	2.1.1. Деловое ядро центра городского планировочного района	1, 2
8.	2.2.1. Жилой район - "Океанский"	1, 2, 4
9.	2.2.2. Жилой район - "Богородское озеро"	3, 4, 5
10.	2.2.3. Жилой район - "Зеленая роща"	1, 2
11.	2.2.4. Жилой район - "Антенное поле"	1, 3, 4, 5, 6, 7
12.	2.2.9. Жилой микрорайон - "Долиновка";	1

13.	3.1.1. Деловое ядро центра городского планировочного района	1, 2
14.	3.2.1. Жилой район - "Сероглазка"	2, 5, 6, 8, 9, 11, 13, 14, 15, 16, 19
15.	3.2.2. Жилой район - "Мишенный"	1, 3, 4, 5, 6, 8, 9, 10, 11, 12, 13, 15, 18, 19, 22, 23
16.	3.2.3. Жилой район - "Совхозные поля"	1, 2, 3, 4, 5, 6
17.	3.2.4. Жилой район - "Кирпичики"	5
18.	3.2.5. Жилой район - "Северо-Восток"	1, 2, 3, 4, 5
19.	3.2.6. Жилой район - "Пограничный"	1, 2, 4, 5, 6
20.	3.2.7. Жилой район - "Вулканный"	2, 3, 5, 6, 8
21.	3.2.8. Жилой район - "Моховая"	4, 5
22.	3.2.9. Жилой район - "Авача"	3
23.	3.2.12. Жилой район - "Колхоз имени Ленина"	4, 5
24.	3.3.2. Северный коммунально - промышленный узел - "Авачинский"	6
25.	4.2.2. Жилой район - "Синичкино"	3
26.	4.2.3. Жилой район - "Дальний"	2, 3, 5, 7
27.	4.2.3. (2) Жилой район - "Заозерный"	3
28.	4.2.4. Жилой район - "Солнечный"	2, 6, 8
29.	4.3.1. Восточная коммунально - промышленная зона - "Халактырская"	4, 6, 7, 9
30.	1.1.1. Общественное ядро исторического центра города	
31.	2.2.7. Жилой район - "Завойко"	
32.	4.2.5. Жилой район - "Чапаевский"	