

ОПОВЕЩЕНИЕ О ПРОВЕДЕНИИ ПУБЛИЧНЫХ СЛУШАНИЙ

На публичные слушания представляется проект разрешения на отклонение от предельных параметров разрешенного строительства объекта капитального строительства «Индивидуальный жилой дом» на земельном участке с кадастровым номером 41:01:0010116:726 в части уменьшения отступов от северной границы земельного участка с 3 метров до 1,79 метра и западной границы земельного участка с 3 метров до 1,32 метра согласно чертежу градостроительного плана земельного участка от 24.05.2012 № ru 41-301-000-103.

(наименование проекта)

Перечень информационных материалов по проекту публичных слушаний:

1. Градостроительный план земельного участка от 24.05.2012 № ru 41-301-000-103;

2. Схема отображающая место допустимого размещения объекта капитального строительства с учетом уменьшения отступов.

Информационные материалы по проекту публичных слушаний представлены на экспозиции по адресу **г. Петропавловск-Камчатский, ул. Советская, д. 22.**

Оповещение дополнительно размещено на информационном стенде по адресу: ул. Ленинградская, д. 74/1 «Служба одного окна» администрации Петропавловск-Камчатского городского округа, на информационном стенде Управления архитектуры градостроительства и земельных отношений администрации Петропавловск-Камчатского городского округа по адресу: ул. Советская, д. 22.

Экспозиция открыта **с 11.10.2019 по 22.10.2019.**

Часы работы: с 9:00 до 17:30.

В ходе работы экспозиции проводится консультирование посетителей экспозиции, распространение информационных материалов о проекте, подлежащем рассмотрению на публичных слушаниях.

Публичные слушания состоятся 22.10.2019 в 14:30 по адресу: г. Петропавловск-Камчатский, ул. Советская, д. 22, каб. 101.

Время начала регистрации участников **22.10.2019 14:15.**

В период публичных слушаний участники публичных слушаний имеют право представить свои предложения и замечания по обсуждаемому проекту посредством:

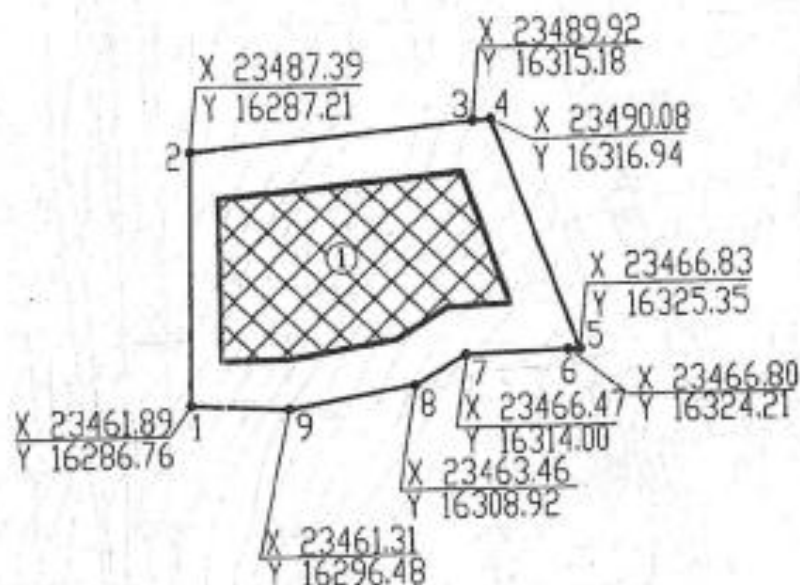
- 1) записи в книге (журнале) учета посетителей экспозиции проекта, подлежащего рассмотрению на публичных слушаниях;
- 2) в письменной форме в адрес организатора публичных слушаний;
- 3) в письменной или устной форме в ходе проведения публичных слушаний.

Контакты организатора публичных слушаний: тел 303-100 (доб. 33-50, 32-68).

Информационные материалы по проекту разрешения на отклонение от предельных параметров разрешенного строительства объекта капитального строительства «Индивидуальный жилой дом» на земельном участке с кадастровым номером 41:01:0010116:726 в части уменьшения отступов от северной границы земельного участка с 3 метров до 1,76 метра и западной границы земельного участка с 3 метров до 1,32 метра согласно чертежу градостроительного плана земельного участка от 24.05.2012 № ru 41-301-000-103.

Масштаб	1:500
Площадь земельного участка	0,0070 га.
Местоположение:	край Камчатский г. Петропавловск-Камчатский ул. Рыбацкая
Кадастровый №	41:01:0010116:726
Чертеж градостроительного плана земельного участка разработан на топографической основе, выполненной в 1985 г. Управлением главного архитектора (планшет Д-7-в-10) г. Петропавловск-Камчатский (дата, наименование организации)	
Чертеж градостроительного плана земельного участка разработан 24 мая 2012 г. отделом архитектуры Департамента градостроительства и земельных отношений Петропавловск-Камчатского городского округа (дата, наименование организации)	

Г. Чертеж градостроительного плана земельного участка



Экспликация объектов

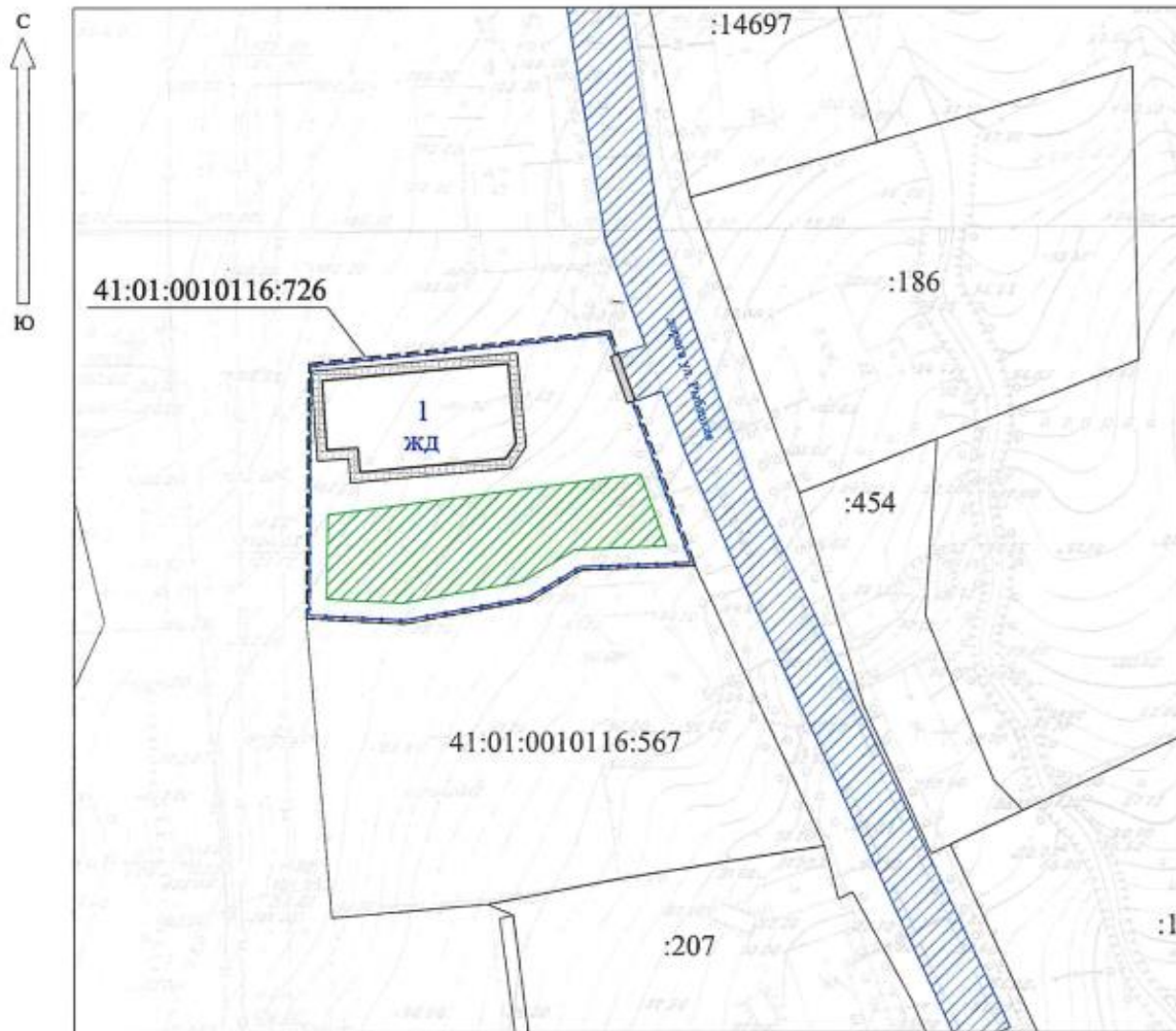
№	Наименование	площ. кв.м.	Примечание
1	Место размещения индивидуального жилого дома	114,3	

Условные обозначения

- 1 - Точка повертки плана, земельного участка
- X 23461.89
Y 16286.76 - Координаты точки повертки плана земельного участка
- ▨ - Место размещения бордюров тротуара, ступеней, бордюров
- ① - Точка установки капитальной створки створки, сооружения, строения, расположенной на земельном участке

						гп 41-301-000-103		
						Индивидуальный жилой дом		
Имя	И.о.	Авт.	И.дм.	Подпись	Дата	Страна	Имя	Литер.
							Ернеев С.А.	1
Подпись владельца: С.Е. Ернеев						Градостроительный план земельного участка Масштаб 1:500		
Имя организации: ИБЖОУС						Отдел архитектуры Департамента градостроительства и земельных отношений ПКГО		

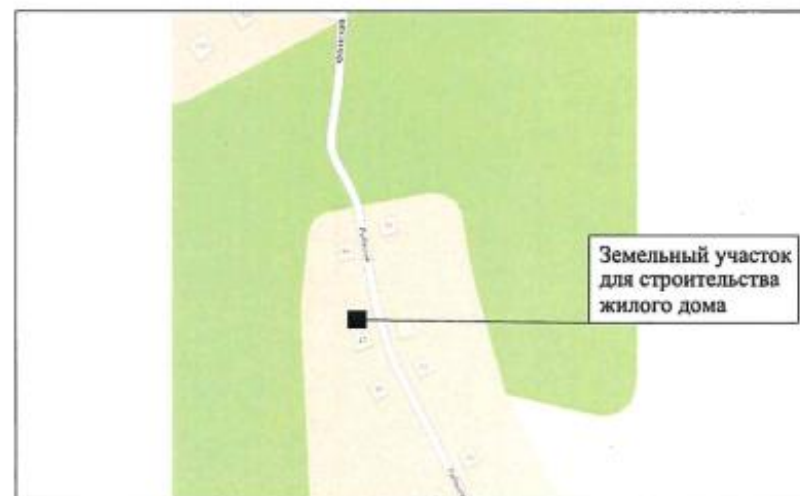
Схема планировочной организации земельного участка М 1:500



Условные обозначения

- | | | | |
|--|--|--|---|
| | Проектируемый жилой дом | | Организация подъезда и (или) подхода и (или) парковки |
| | Проектируемые хозяйственные постройки | | Покрытие плиточное |
| | Проектируемое ограждение по границе земельного участка | | Ворота и (или) Калитка |
| | Граница земельного участка | | |

Ситуационный план



Экспликация зданий и сооружений

№ по ГП	Наименование	Типовой проект	Площадь застройки, кв. м	Количество	Примечание
1	Жилый дом	Индивид.	329,6	1	Проектируемый

Технико-Экономические показатели

Площадь земельного участка	870 кв. м
Площадь застройки жилого дома	166,7 кв. м
Площадь покрытия	60 кв. м
Площадь озеленения	276 кв. м
количество этажей	3

Схема планировочной организации земельного участка, выполнена на топографической съемке "Дальтисиз" М 1:500, планшет № Д-7-в-10

Заказчик - Д.В. Рябов