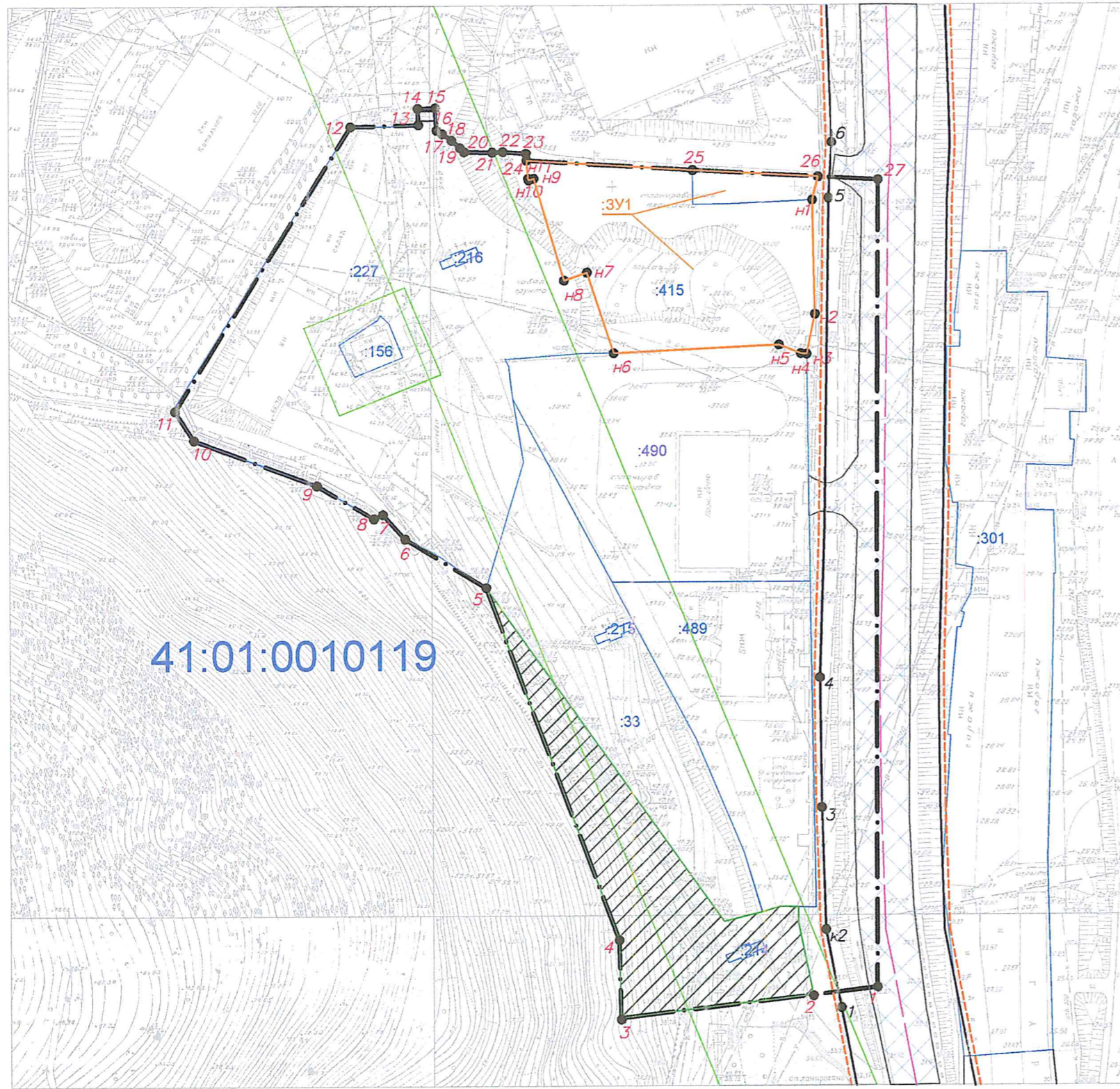


Чертеж проекта межевания территории части квартала № 5 планировочного подрайона 3.2.3. Жилой район – "Совхозные поля" (в районе проспекта Циолковского) Северного городского планировочного района в Петропавловск–Камчатском городском округе (Основной чертеж)



Условные обозначения:

- :490 Кадастровый номер земельного участка, учтенного в ЕГРН
 - 1 Вновь образованная поворотная точка ЗУ
 - Граница территории разработки проекта межевания
 - Границы земельных участков зарегистрированных в ГКН
 - Красные линии
 - Отступы от красных линий
 - Границы образуемых земельных участков
 - Границы земель общего пользования
 - Граница магистральной дороги городского значения
 - Существующие здания и сооружения
 - Границы зон с особыми условиями использования территории
- Инженерная инфраструктура существующая**
- В — Хозяйственно-питьевой и противопожарный водопровод
 - К — Сети хозяйственно-фекальной канализации
 - Кабельные линии электропередачи 0,4 кВ
 - Кабельные линии электропередачи 10 кВ
 - 2Т — Теплотрасса
 - Сети связи
- Объекты существующие**
- БЖК Многоэтажной жилой застройки
 - ИН Инженерной инфраструктуры
 - магазин Торгового назначения и общественного питания
 - МН Вспомогательных зданий и сооружений
 - автомойка Ремонтно-обслуживающие

ПМТ – 2316/18					
Проект межевания территории части квартала № 5 планировочного подрайона 3.2.3. Жилой район – "Совхозные поля" (в районе проспекта Циолковского) Северного городского планировочного района в Петропавловск–Камчатском городском округе					
Изм.	Код ум.	Лист	№ док.	Подпись	Дата
Кад. инженер Г.Г. Белоусов			Чертеж межевания территории		Стадия ПМ
					Лист 1
					Листов 2
Масштаб 1:1000					
ИП Г.Г. Белоусов					