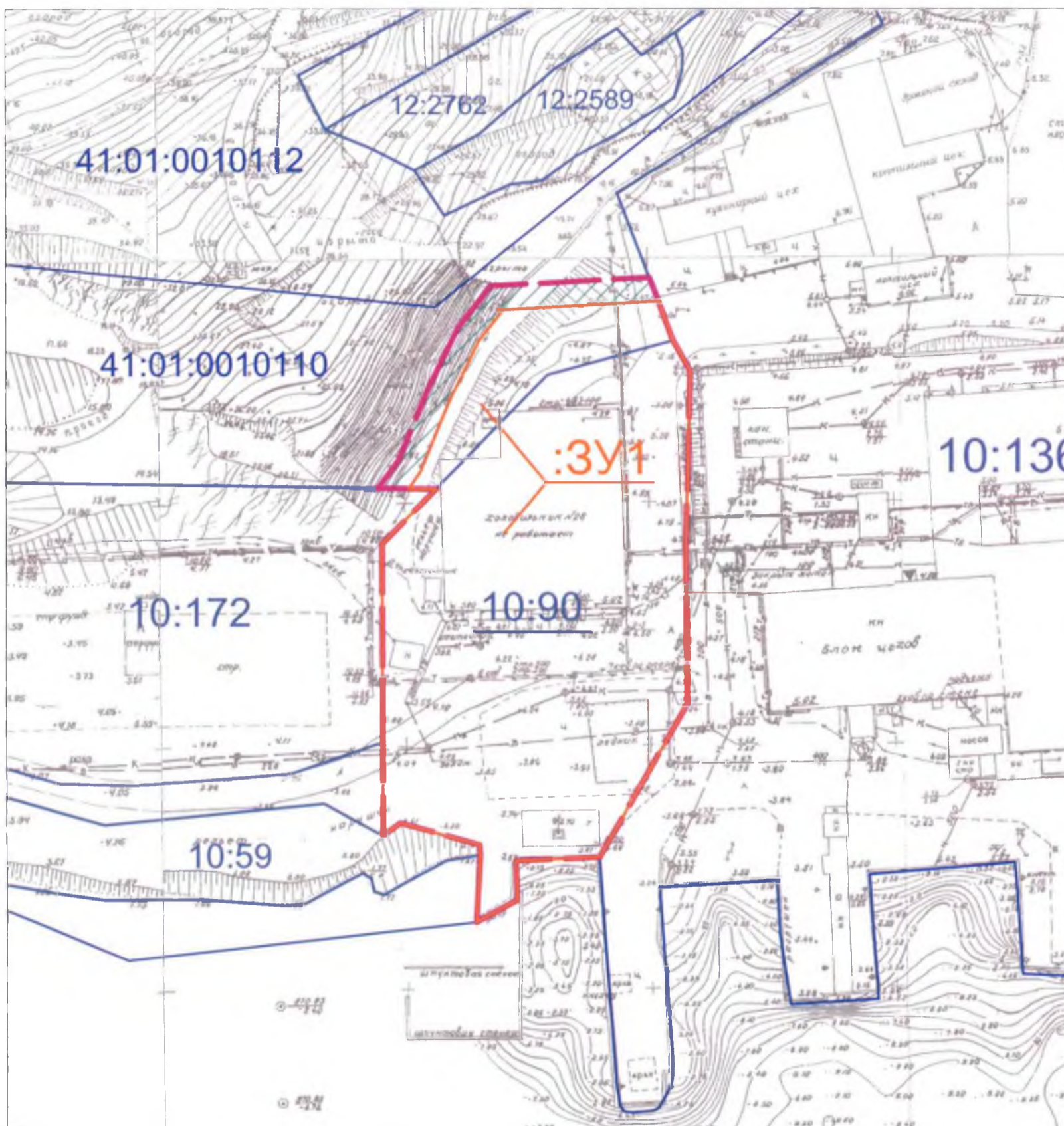


Чертеж межевания территории части планировочного подрайона 3.4.1. Международный рыбный порт (в районе улицы Читинской) Северного городского планировочного района в Петропавловск-Камчатском городском округе (Основной чертеж)



Условные обозначения:



Границы образуемых земельных участков



Граница территории разработки проекта межевания территории



Границы земельных участков зарегистрированных в ЕГРН



Границы земель общего пользования

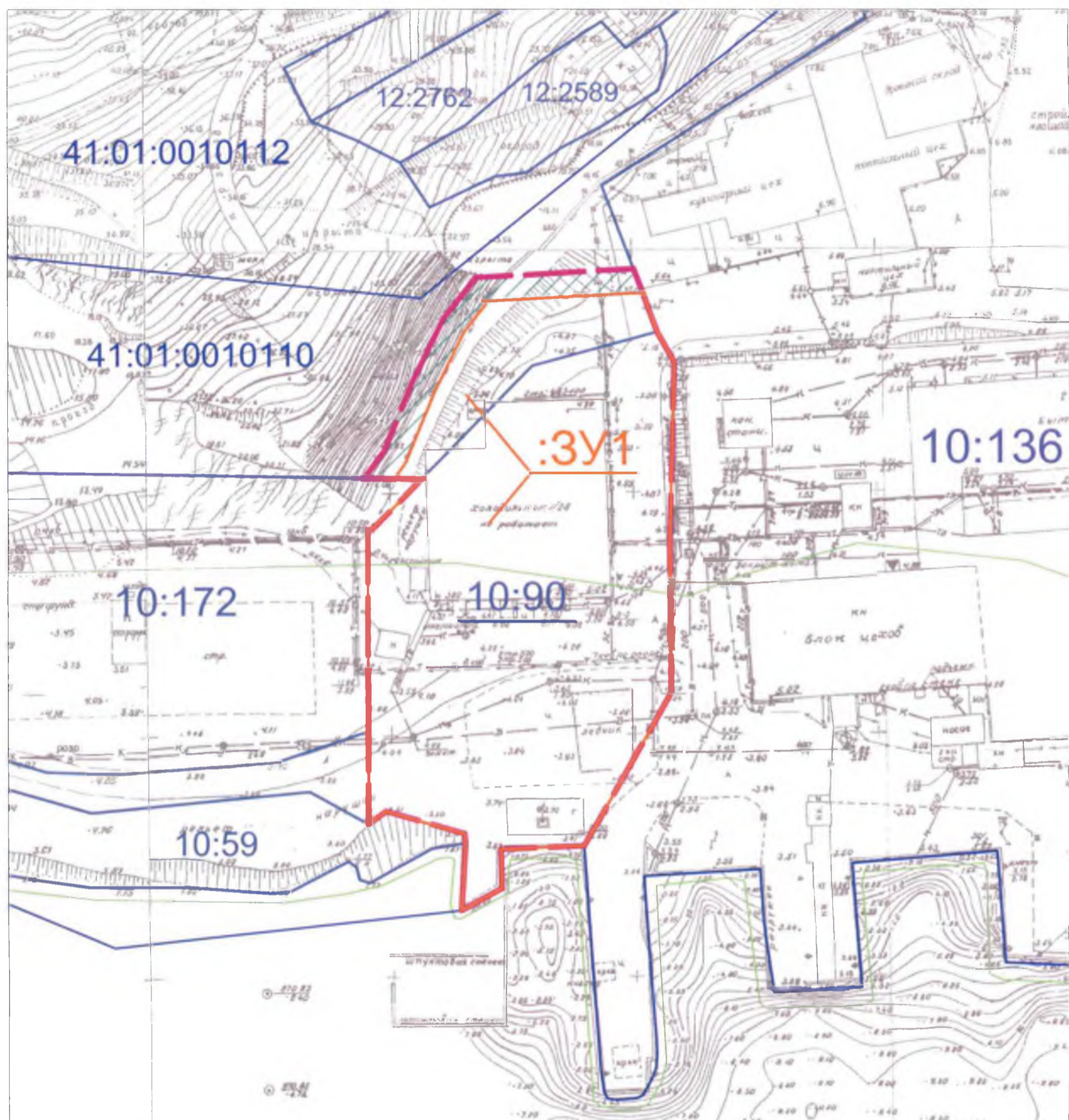


Границы кадастрового квартала

M 1:500

						ПМТ - 26/24			
						Проект межевания территории части планировочного подрайона 3.4.1. Международный рыбный порт (в районе улицы Читинской) Северного городского планировочного района в Петропавловск-Камчатском городском округе			
Изм.	Кол.уч.	Лист	№ док.	Подпись	Дата	Основная часть проекта межевания территории	Стадия	Лист	Листов
							ПМ	1	2
						Чертеж межевания территории	ИП Г.Г. Белоусов		

Чертеж межевания территории части планировочного подрайона 3.4.1. Международный рыбный порт (в районе улицы Читинской) Северного городского планировочного района в Петропавловск-Камчатском городском округе (Материалы по обоснованию)



Условные обозначения:

- | | | | |
|---|--|---|--|
|  :3У1 | Границы образуемых земельных участков |  | Граница территории разработки проекта межевания территории |
|  17:958 | Границы земельных участков зарегистрированных в ЕГРН |  | Границы зон с особыми условиями использования территории |
|  41:01:0010110 | Границы кадастрового квартала |  | Границы земель общего пользования |

М 1:500

						ПМТ - 26/24			
						Проект межевания территории части планировочного подрайона 3.4.1. Международный рыбный порт (в районе улицы Читинской) Северного городского планировочного района в Петропавловск-Камчатском городском округе			
Изм.	Кол.уч	Лист	№ док.	Подпись	Дата	Материалы по обоснованию проекта межевания территории	Стадия	Лист	Листов
							ПМ	1	2
						Чертеж межевания территории	ИП Г.Г. Белоусов		