



АДМИНИСТРАЦИЯ
ПЕТРОПАВЛОВСК-КАМЧАТСКОГО ГОРОДСКОГО ОКРУГА

ПОСТАНОВЛЕНИЕ

№ _____

Об утверждении проекта межевания территории части квартала № 8 планировочного подрайона 3.2.1. Жилой район - «Сероглазка» (в районе улицы Ватутина), части квартала № 8 планировочного подрайона 3.2.2. Жилой район – «Мишенный» Северного городского планировочного района в Петропавловск-Камчатском городском округе

В соответствии со статьей 46 Градостроительного кодекса Российской Федерации, с учетом протокола публичных слушаний по рассмотрению проекта межевания территории от 27.10.2023, заключения о результатах публичных слушаний от 03.11.2023

ПОСТАНОВЛЯЮ:

1. Утвердить проект межевания территории части квартала № 8 планировочного подрайона 3.2.1. Жилой район - «Сероглазка» (в районе улицы Ватутина), части квартала № 8 планировочного подрайона 3.2.2. Жилой район – «Мишенный» Северного городского планировочного района в Петропавловск-Камчатском городском округе, согласно приложению.

2. Управлению делами администрации Петропавловск-Камчатского городского округа в течение семи дней со дня принятия настоящего постановления опубликовать его в газете «Град Петра и Павла» и разместить на официальном сайте администрации Петропавловск-Камчатского городского округа в информационно-телекоммуникационной сети «Интернет».

3. Настоящее постановление вступает в силу после дня его официального опубликования.

4. Контроль за исполнением настоящего постановления возложить на руководителя Управления архитектуры и градостроительства администрации Петропавловск-Камчатского городского округа.

Глава
Петропавловск-Камчатского
городского округа

К.В. Брызгин

Приложение
к постановлению администрации
Петропавловск-Камчатского
городского округа

№ _____

ПРОЕКТ МЕЖЕВАНИЯ ТЕРРИТОРИИ

части квартала № 8 планировочного подрайона 3.2.1. Жилой район -
«Сероглазка» (в районе улицы Ватутина), части квартала № 8
планировочного подрайона 3.2.2. Жилой район – «Мишенный» Северного
городского планировочного района в Петропавловск-Камчатском
городском округе

ПРОЕКТ МЕЖЕВАНИЯ ТЕРРИТОРИИ

части квартала № 8 планировочного подрайона 3.2.1. Жилой район - «Сероглазка» (в районе улицы Ватутина), части квартала № 8 планировочного подрайона 3.2.2. Жилой район – «Мишенный» Северного городского планировочного района в Петропавловск-Камчатском городском округе.

Шифр: 17/22-ПМТ

Директор ООО «САМСОНИТ»



Е.В. Белик

г. Петропавловск-Камчатский 2023 год

Согласовано	
Взаим. инв. №	
Подпись и дата	
Инв. № подл.	

Изм.	Кол.уч	Лист	Недок	Подп.	Дата

В этой связи, принимая во внимание пункт 4 правил выполнения инженерных изысканий, необходимых для подготовки документации по планировке территории, утвержденных постановлением Правительства Российской Федерации от 31.03.2017 № 402, можно сделать вывод о достаточности используемых материалов инженерных изысканий и выполнение каких-либо дополнительных инженерных изысканий по планировке территории не требуется.

1.2 Сведения об использованных материалах.

При разработке проекта межевания использовались следующие документы:

- Градостроительный Кодекс Российской Федерации;
- Земельный Кодекс Российской Федерации;
- Федеральный закон от 13.07.2015 № 218-ФЗ «О государственной регистрации недвижимости»;
- Постановление Правительства Российской Федерации от 31.03.2017 № 402;
- Правила землепользования и застройки Петропавловск-Камчатского городского округа;
- Топографические планы г. Петропавловска-Камчатского масштаба 1:500, листы Ж-8-в-9, Ж-8-в-10, Ж-8-г-11, Ж-8-в-14, Ж-8-г-15;
- Ортофотоплан масштаба 1:2000, листы 41-1-281-205-А, 41-1-281-205-Б, 41-1-281-205-В, 41-1-281-205-Г, изготовленные в 2010 году Восточно-Сибирским филиалом ФГУП «Госземкадастръемка» - ВИСХАГИ;
- Кадастровый план территории КУВИ-999/2022-1401720 от 21.11.2022;
- Решение городской Думы Петропавловск-Камчатского городского округа от 03.04.2023 № 46-нд.

1.3 Характеристика территории.

Территория, в отношении которой подготовлен Проект межевания расположена в северной части г. Петропавловска-Камчатского, в районе улицы Ватутина. Проект межевания территории разработан в границе части квартала № 8 планировочного подрайона 3.2.1. Жилой район - «Сероглазка» (в районе улицы Ватутина), части квартала № 8 планировочного подрайона 3.2.2. Жилой район – «Мишенный» Северного городского планировочного района в Петропавловск-Камчатском городском округе. Площадь территории в границах проекта межевания – 2.5774 га.

В границах разрабатываемого проекта межевания территории **отсутствуют** следующие объекты:

- Культурного наследия;
- Особо охраняемых природных территорий;
- Лесничеств, лесопарков, участковых лесничеств, лесных кварталов, лесотаксационных выделов или частей лесотаксационных выделов.

Территория, в отношении которой подготовлен настоящий проект межевания находится в границах Петропавловск-Камчатского городского округа.

Согласовано	
Взам. инв. №	
Подпись и дата	
Инв. № подл.	

						17/22-ПМТ	Лист
							4
Изм.	Кол.уч	Лист	№ док	Подп.	Дата		

Категория земель образуемого земельного участка – **земли населенных пунктов.**

Согласно генеральному плану, Петропавловск-Камчатского городского округа, проектируемая территория относится к функциональным **производственной зоне, зоне инженерной и транспортной инфраструктур, а также к зоне озелененных территорий общего пользования (лесопарки, парки, сады, скверы, бульвары, городские леса).**

Согласно правилам землепользования и застройки Петропавловск-Камчатского городского округа, проектируемая территория расположена в границах территориальных зон **ж2 - зона застройки индивидуальными жилыми домами и к1 - зона размещения складских объектов, объектов оптовой розничной торговли и материально-технического снабжения.**

В градостроительных регламентах «Правил землепользования и застройки Петропавловск-Камчатского городского округа» (далее по тексту – Правила) в территориальных зонах установлены предельные (минимальные и/или максимальные) размеры земельных участков и предельные параметры разрешенного строительства, реконструкции объектов капитального строительства, а также виды разрешенного использования земельных участков и объектов капитального строительства.

Предельные (минимальные и/или максимальные) размеры формируемых земельных участков и предельные параметры разрешенного строительства показаны в таблице 1.

Таблица 1.

Предельные (минимальные и/или максимальные) размеры земельных участков и предельные параметры разрешенного строительства.

Зона	Предельные размеры земельных участков				Предельное количество этажей		Минимальные отступы от границ земельного участка, м	Минимальный/ Максимальный процент застройки в границах земельного участка
	площадь, кв. м. /для объектов жилого назначения/		площадь, кв. м. /для объектов иного назначения/		минимум	максимум		
	минимум	максимум	минимум	максимум				
ж2	400	1000/1500	200	1500000	1	3	3	30/60
к1	-	-	300	60000	1	5	5	20/60

Образование земельных участков с условными номерами ЗУ1 и ЗУ2 проводится путем формирования из земель, государственная собственность на которые не разграничена.

Координаты характерных точек границы образуемых земельных участков определены в системе, принятой для ведения государственного кадастрового учета - МСК-41.

Согласовано
Взам. инв. №
Подпись и дата
Инв. № подл.

						17/22-ПМТ	Лист
Изм.	Кол.уч	Лист	№ док	Подп.	Дата		
						5	

Условный номер земельного участка	:ЗУ2	
Вид разрешенного использования	оборудованные площадки для занятий спортом (5.1.4); благоустройство территории (12.0.2).	
Категория земель	Земли населенных пунктов	
Способ образования земельного участка	Образование земельного участка из земель, государственная собственность на которые не разграничена	
Площадь земельного участка	13906 м ²	
Обозначение характерных точек границ	Координаты, м	
	X	Y
1	2	3
н19	563174,39	1411024,56
н29	563173,43	1411022,88
н30	563134,63	1410939,08
н31	563215,93	1410917,72
н32	563291,47	1410914,54
н33	563370,36	1410918,14
н34	563367,00	1410938,31
н23	563288,97	1410996,21
н22	563265,02	1410957,99
н21	563174,39	1411024,56
н20	563174,39	1411024,56

1.5 Координаты поворотных точек границы проектирования территории.

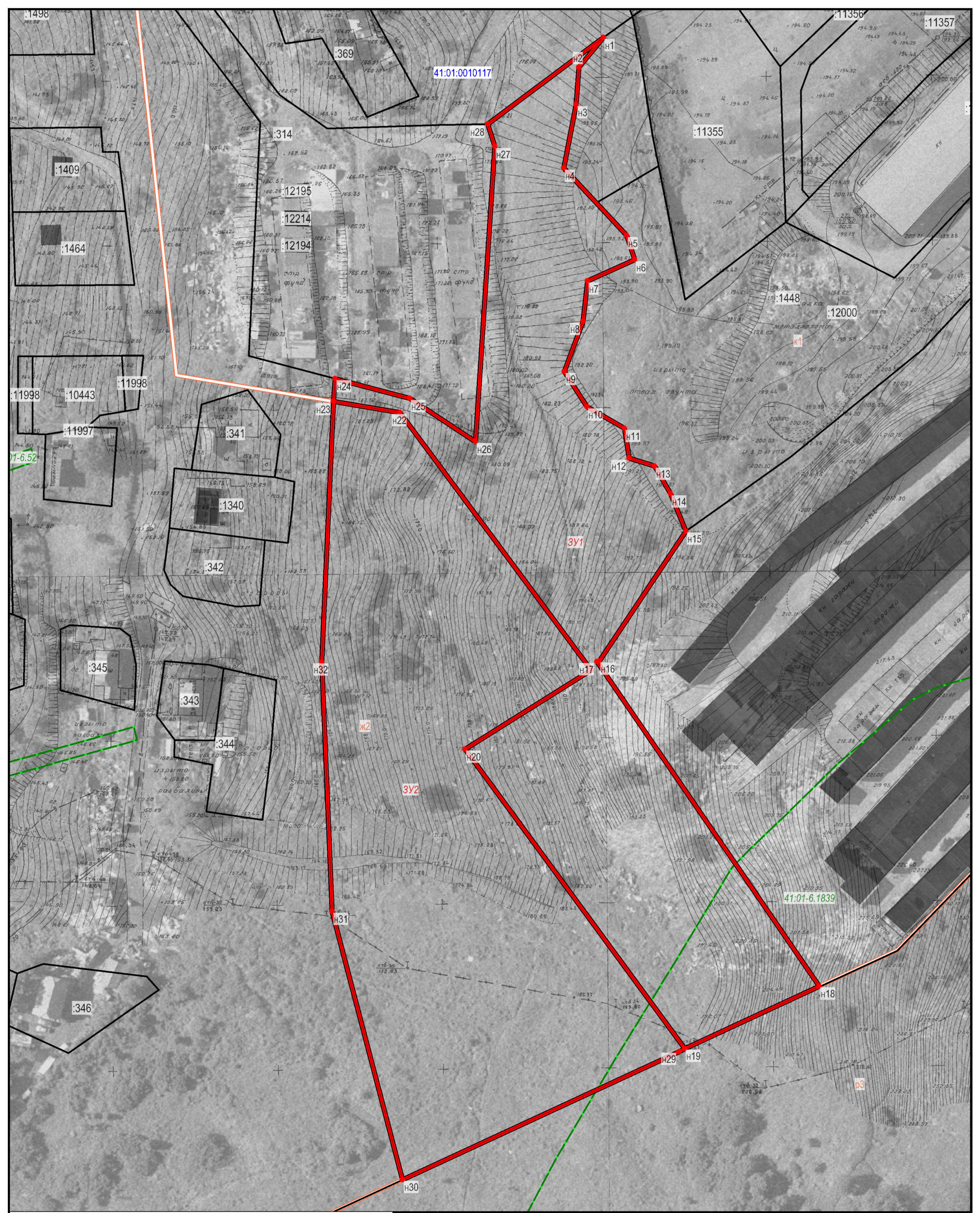
563174,39	1411024,56	563413,27	1411009,38
563173,43	1411022,88	563406,83	1410995,06
563134,63	1410939,08	563394,69	1410993,71
563215,93	1410917,72	563379,46	1410988,10
563291,47	1410914,54	563368,76	1410994,90
563370,36	1410918,14	563362,20	1411006,26
563377,26	1410918,66	563353,16	1411007,72
563371,27	1410941,21	563350,77	1411015,40
563358,20	1410961,14	563342,41	1411020,20
563447,63	1410966,95	563331,11	1411024,91
563454,34	1410964,84	563291,73	1410998,64
563480,61	1410999,90	563291,54	1410997,97
563471,57	1410992,44	563193,28	1411065,27
563460,29	1410991,65	563174,39	1411024,56
563441,09	1410987,89	563174,57	1411024,43
563420,63	1411006,93	563174,39	1411024,56

И-нв. № подл.	Подпись и дата	Взам. инв. №	Согласовано


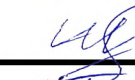

						17/22-ПМТ	Лист
Изм.	Кол.уч	Лист	№док	Подп.	Дата		7

ГРАФИЧЕСКИЕ ПРИЛОЖЕНИЯ.

И-нв. № подл.	Подпись и дата	Взам. инв. №	Согласовано							Лист
Изм.	Кол.уч	Лист	№ док	Подп.	Дата	17/22-ПМТ				



- Границы образуемых земельных участков
- Границы территориальных зон ПЗЗ ПК ГО
- Границы ЗОУИТ в соответствии сведениями ЕГРН
- Границы объектов капитального строительства в соответствии сведениями ЕГРН (линейные и площадные)
- Границы земельных участков в соответствии сведениями ЕГРН
- Границы кадастровых кварталов в соответствии сведениями ЕГРН
- Характерная точка границы образуемых земельных участков

Изм.	№ уч.	Лист	№ док.	Подпись	Дата
	Кадастровый инженер	Г.В. Белик			13.09.2023
	Инженер геодезист	Ю.Н. Шалуев			13.09.2023
	Директор	Е.В. Белик			13.09.2023

17/22-ПМТ Графическое приложение		
проект межевания территории части квартала № 8 планировочного подрайона 3.2.1. Жилой район - «Сероглазка» (в районе улицы Ватутина), части квартала № 8 планировочного подрайона 3.2.2. Жилой район - «Мишенный» Северного городского планировочного района в Петропавловск-Камчатском городском округе		
Чертеж межевания территории	Лист	Листов
	9	9
Масштаб 1:1000	ООО "САМСОНИТ"	