

ИНДИВИДУАЛЬНЫЙ ПРЕДПРИНИМАТЕЛЬ

Экз. № 1

БЕЛОУСОВ ГЕОРГИЙ ГЕННАДЬЕВИЧ

**Проект
планировки территории и
проект межевания
территории**

части квартала № 5 планировочного подрайона 3.2.3. Жилой район - «Совхозные поля» (в границах улиц Звездная, Терешковой, Кирдищева, проспекта Циолковского) Северного городского планировочного района в Петропавловск-Камчатском городском округе

Шифр: ППТ/ПМТ - 585/19

ТОМ 3

Основная часть проекта

межевания территории

г. Петропавловск-Камчатский

2019 год

Состав проекта межевания

№	Раздел	Стр.
	Состав проекта межевания территории	1
1.	Пояснительная записка	2
1.1.	Основание для подготовки проекта межевания территории	2
1.2.	Сведения об использованных материалах	3-4
1.3.	Современное состояние территории проектирования	5-8
1.4.	Перечень и сведения о площади образуемых земельных участков, способах их образования, видах их разрешенного использования.	9-20
2.	Графические приложения	
	Чертеж межевания территории	

					ППТ/ПМТ- 585/19		
<i>Изм.</i>	<i>Лист</i>	<i>№ докум.</i>	<i>Подпись</i>	<i>Дата</i>			
					<i>Лит.</i>	<i>Лист</i>	<i>Листов</i>
<i>Кад.инженер</i>	<i>Г.Г.Белюсов</i>					1	
					<i>Состав проекта</i>		
					<i>ИП Г.Г.Белюсов</i>		

1. ПОЯСНИТЕЛЬНАЯ ЗАПИСКА

1.1. Основание для подготовки проекта межевания территории

Основанием для подготовки проекта межевания территории является Постановление администрации Петропавловск-Камчатского городского округа от 26.03.2019 № 585 «О принятии решения о подготовке проекта планировки территории и проекта межевания территории части квартала № 5 планировочного подрайона 3.2.3. Жилой район - «Совхозные поля» (в границах улиц Звездная, Терешковой, Кирдищева, проспекта Циолковского) Северного городского планировочного района в Петропавловск-Камчатском городском округе».

Проект межевания территории – это документация по планировке территории. Готовится применительно к застроенным и подлежащим застройке территориям, расположенным в границах элементов планировочной структуры.

В соответствии с частью 2 статьи 43 Градостроительного кодекса Российской Федерации, подготовка проекта межевания территории осуществляется для:

1) определения местоположения границ, образуемых и изменяемых земельных участков;

2) установления, изменения, отмены красных линий для застроенных территорий, в границах которых не планируется размещение новых объектов капитального строительства, а также для установления, изменения, отмены красных линий в связи с образованием и (или) изменением земельного участка, расположенного в границах территории, применительно к которой не предусматривается осуществление деятельности по комплексному и устойчивому развитию территории, при условии, что такие установление, изменение, отмена влекут за собой исключительно изменение границ территории общего пользования.

					ППТ/ПМТ- 585/19	Лист
						3
Изм.	Лист	№ докум.	Подпись	Дата		

1.2. Сведения об использованных материалах

При разработке проекта межевания территории использовалась следующая нормативно – правовая документация:

1. Градостроительный Кодекс Российской Федерации;
2. Земельный Кодекс Российской Федерации;
3. Федеральный закон от 06.10.2003 г. № 131-ФЗ "Об общих принципах организации местного самоуправления в Российской Федерации";
4. Приказ Минэкономразвития от 01.03.2016 г. № 90 "Об утверждении требований к точности и методам определения координат характерных точек границ земельного участка, требований к точности и методам определения координат характерных точек контура здания, сооружения или объекта незавершенного строительства на земельном участке, а также требований к определению площади здания, сооружения и помещения";
5. Решение Городской Думы Петропавловск-Камчатского городского округа от 25.12.2019 г. № 218-нд «О внесении изменений в генеральный план Петропавловск-Камчатского городского округа, утвержденный Решением городской Думы Петропавловск-Камчатского городского округа от 23.12.2009 № 697-р»;
6. Решение Городской Думы Петропавловск-Камчатского городского округа от 12.10.2010 г. № 294-нд "О правилах землепользования и застройки Петропавловск-Камчатского городского округа";
7. Постановление Администрации Петропавловск-Камчатского городского округа от 06.04.2016 г. № 452 "Об элементах планировочной структуры в границах отдельных подрайонов Петропавловск-Камчатского городского округа";
8. Решение Городской Думы Петропавловск-Камчатского городского округа Камчатского края от 23.03.2018 № 40-нд "Об утверждении местных нормативов градостроительного проектирования Петропавловск-Камчатского городского округа";

					ППТ/ПМТ- 585/19	Лист
Изм.	Лист	№ докум.	Подпись	Дата		2

9. Кадастровый план территории от 21.10.2017 № 41/исх/17--113753;

10. Топографический план масштаба 1:500 (номенклатуры: И-7-г-11, И-7-г-12, И-7-г-15, И-7-г-16, И-8-б-3, И-8-б-4, И-8-б-7, И-8-б-8(1), К-7-в-9, К-7-в-10, К-7-в-13, К-7-в-14(1), К-7-г-11, К-7-г-15, К-8-а-1, К-8-а-2, К-8—5, К-8-а-6(1), К-8-б-7);

Положение точек границ образуемых земельных участков описано плоскими прямоугольными координатами, вычисленными в системе координат МСК-41, которая установлена для ведения Единого государственного реестра недвижимости в Камчатском крае.

					ППТ/ПМТ- 585/19	Лист
						4
Изм.	Лист	№ докум.	Подпись	Дата		

1.3. Современное состояние территории проектирования

Территория, в отношении которой подготовлен данный проект межевания территории, расположена в части квартала № 5 планировочного подрайона 3.2.3. Жилого района «Совхозные поля» (в границах улиц Звездная, Терешковой, Кирдищева, проспекта Циолковского) Северного городского планировочного района в Петропавловск-Камчатском городском округе, в границах кадастрового квартала 41:01:0010119. Площадь территории в границах проекта межевания составляет - 390436 кв.м. Координаты территории, в отношении которой подготовлен проект межевания приведены в таблице 1.

Таблица 1

Сведения о границах территории проектирования, содержащие перечень координат характерных точек этих границ в системе координат, используемой для ведения Единого государственного реестра недвижимости

№	X	Y
53	563731.66	1413893.13
54	563762.07	1413826.72
55	563784.46	1413766.35
56	563806.86	1413705.99
57	563823.28	1413659.15
58	563819.39	1413612.49
59	563815.51	1413565.84
60	563815.70	1413551.77
61	563813.06	1413550.47
62	563837.03	1413480.89
63	563841.95	1413468.53
64	563858.53	1413428.27
65	563871.72	1413396.29
66	563893.43	1413372.02
67	563901.88	1413362.88
68	563912.72	1413349.57
69	563935.42	1413298.90
70	563960.14	1413243.73
71	563973.45	1413177.87
72	563985.83	1413178.61
73	564024.64	1413171.36
74	564052.08	1413152.74
75	564099.72	1413112.30
76	564129.37	1413087.13
77	564159.71	1413067.16
1	564179.21	1413054.32
2	564205.37	1413175.24

3	564212.65	1413208.90
4	564247.35	1413270.73
5	564286.20	1413317.74
6	564265.29	1413335.03
7	564238.27	1413355.04
8	564228.14	1413358.33
9	564158.83	1413383.28
10	564133.67	1413395.10
11	564145.07	1413423.51
12	564148.04	1413428.55
13	564159.19	1413433.67
14	564185.10	1413488.48
15	564236.35	1413521.60
16	564250.89	1413527.49
17	564297.39	1413527.04
18	564302.87	1413523.92
19	564316.84	1413521.00
20	564368.66	1413496.61
21	564352.86	1413459.63
22	564374.87	1413448.84
23	564394.17	1413430.02
24	564449.24	1413486.50
25	564469.90	1413534.23
26	564495.93	1413594.39
27	564501.61	1413673.25
28	564476.26	1413744.85
29	564458.87	1413793.10
30	564436.50	1413842.60
31	564413.45	1413875.82
32	564353.50	1413925.93
33	564284.63	1413980.90
34	564187.68	1414031.75
35	564058.18	1414076.50
36	563984.16	1414120.75
37	563962.78	1414120.88
38	563944.80	1414121.88
39	563938.71	1414084.98
40	563931.77	1414070.45
41	563934.44	1414068.40
42	563951.03	1414065.79
43	563944.84	1414059.18
44	563892.92	1413961.35
45	563892.35	1413961.55
46	563869.14	1413957.53
47	563859.32	1413960.56
48	563856.55	1413961.64
49	563822.37	1413971.56
50	563808.84	1413975.47
51	563755.81	1413941.96
52	563730.53	1413925.99

					ППТ/ПМТ- 585/19	Лист
Изм.	Лист	№ докум.	Подпись	Дата		6

В границах разрабатываемого проекта межевания территории объекты культурного наследия, границы лесничеств, лесопарков, участковых лесничеств, лесных кварталов, лесотаксационных выделов или частей лесотаксационных выделов, отсутствуют.

Информация, содержащаяся в Едином государственном реестре недвижимости, о земельных участках, находящихся в границах указанной территории, представлена в таблице 2.

Таблица 2

Экспликация сохраняемых земельных участков

№ п/п	Кадастровый № земельного участка	Целевое назначение земельного участка	Площадь, кв.м
1	41:01:0010119:183	Для завершения строительства объекта "9-ти этажный жилой дом в м-районе "Энергетик" - незавершенное строительство 16-ти этажного жилого дома"	4420
2	41:01:0010119:91	Земельные участки, предназначенные для размещения объектов торговли, общественного питания и бытового обслуживания	252
3	41:01:0010119:488	Земельные участки многоквартирных жилых домов	5720
4	41:01:0010119:97	Земельные участки объектов для хранения транспорта	2743
5	41:01:0010119:483	Многоквартирный жилой дом	2437
6	41:01:0010119:96	Для эксплуатации здания	1218
7	41:01:0010119:22	Для эксплуатации общежития	2813
8	41:01:0010119:94	Для эксплуатации здания АТС-7 и здания склада	2364
9	41:01:0010119:6946	Земельные участки многоквартирных жилых домов	2593
10	41:01:0010119:6953	Земельные участки многоквартирных жилых домов	3272
11	41:01:0010119:14434	Земельные участки объектов дошкольного и общего образования	9715
12	41:01:0010119:6501	Земельные участки объектов торгового назначения, в том числе рынков	1920
13	41:01:0010119:164	Для эксплуатации здания РП-580(м-н Зазеркальный)	272
14	41:01:0010119:491	Земельные участки многоквартирных жилых домов	3140
15	41:01:0010119: 235	Земельные участки, предназначенные для размещения административных и офисных зданий, объектов образования, науки, здравоохранения и социального обеспечения, физической культуры и спорта, культуры, искусства, религии	19389
16	41:01:0010119: 7715	Земельные участки многоквартирных жилых домов	3969
17	41:01:0010119:510	Земельные участки многоквартирных жилых домов	1278
18	41:01:0010119:6957	Земельные участки многоквартирных жилых домов	2981
19	41:01:0010119:7868	Земельные участки многоквартирных жилых домов	3379
20	41:01:0010119:119	Земельные участки, предназначенные для размещения гостиниц	5288
21	41:01:0010119: 370	Для эксплуатации временной постройки (объекта некапитального строительства) павильона	436
22	41:01:0010119:15324	Земельные участки многоквартирных жилых домов	2157
23	41:01:0010119:370	Для эксплуатации временной постройки (объекта некапитального строительства) павильона	436

24	41:01:0010119:15265	Земельные участки многоквартирных жилых домов	1402
25	41:01:0010119: 452	Земельные участки, предназначенные для размещения домов многоэтажной жилой застройки	4320
26	41:01:0010119:437	Земельные участки, предназначенные для размещения домов многоэтажной жилой застройки	10244
27	41:01:0010119:411	Земельные участки, предназначенные для размещения гаражей и автостоянок	769
28	41:01:0010119:514	Земельные участки многоквартирных жилых домов	18381
29	41:01:0010119:509	Земельные участки многоквартирных жилых домов	2999
30	41:01:0010119:6967	Земельные участки многоквартирных жилых домов	2103
31	41:01:0010119:508	Земельные участки многоквартирных жилых домов	4286
32	41:01:0010119:449	Земельные участки, предназначенные для размещения домов многоэтажной жилой застройки	2923
33	41:01:0010119:514	Земельные участки многоквартирных жилых домов	18381
34	41:01:0010119:105	Многоэтажный жилой дом	519
35	41:01:0010119:108	Для эксплуатации магазина в жилом доме	5675
36	41:01:0010119:301	Для эксплуатации здания торгового центра	5138
37	41:01:0010119:104	Многоквартирный жилой дом	3770
38	41:01:0010119:140	Земельные участки, предназначенные для размещения домов многоэтажной жилой застройки	690025
39	41:01:0010119:281	Для строительства индивидуальных жилых домов коттеджного типа	2001
40	41:01:0010119:65	Для строительства 79-квартирного жилого дома	3381
41	41:01:0010119:15388	Земельные участки многоквартирных жилых домов	939
42	41:01:0010119:236	Земельные участки, предназначенные для размещения административных и офисных зданий, объектов образования, науки, здравоохранения и социального обеспечения, физической культуры и спорта, культуры, искусства, религии	13538
43	41:01:0010119:110	Для разработки полезных ископаемых, размещения железнодорожных путей, автомобильных дорог, искусственно созданных внутренних водных путей, причалов, пристаней, полос отвода железных и автомобильных дорог, водных путей, трубопроводов, кабельных, радиорелейных и воздушных линий связи и линий радиофикации, воздушных линий электропередачи конструктивных элементов и сооружений, объектов, необходимых для эксплуатации, содержания, строительства, реконструкции, ремонта, развития наземных и подземных зданий, строений, сооружений, устройств транспорта, энергетики и связи; размещения наземных сооружений и инфраструктуры спутниковой связи, объектов космической деятельности, обороны, безопасности	767
44	41:01:0010119:103	Блок - вставка	508
45	41:01:0010119:9	Для завершения строительства блок-вставки	493
46	41:01:0010119:239	Земельные участки, предназначенные для размещения административных и офисных зданий, объектов образования, науки, здравоохранения и социального обеспечения, физической культуры и спорта, культуры, искусства, религии	10112
47	41:01:0010119:7321	Земельные участки многоквартирных жилых домов	10246
48	41:01:0010119:15270	Земельные участки многоквартирных жилых домов	2462
49	41:01:0010119:15314	Земельные участки многоквартирных жилых домов	4749
50	41:01:0010119:15264	Земельные участки многоквартирных жилых домов	2766
51	41:01:0010119:15315	Земельные участки многоквартирных жилых домов	2870
52	41:01:0010119:14322	Земельные участки многоквартирных жилых домов	922
53	41:01:0010119:463	Многоквартирный жилой дом	2169
54	41:01:0010119:167	Для эксплуатации ТП-581	230
55	41:01:0010119:420	Для эксплуатации здания склада жидкого топлива	2923

					ППТ/ПМТ- 585/19	Лист
Изм.	Лист	№ докум.	Подпись	Дата		8

56	41:01:0010119:429	Для эксплуатации Здания центральный тепловой пункт №320 и Здания камера переключения	2762
57	41:01:0010119:6527	Земельные участки объектов складского назначения	5971
58	41:01:0010119:6526	Для эксплуатации здания котельной "Зазеркальная"	6465
59	41:01:0010119:494	Земельные участки объектов торгового назначения	260
60	41:01:0010119:393	Для эксплуатации временной постройки (объекта некапитального строительства) павильона	240
61	41:01:0010119:162	Для эксплуатации здания ТП-585 ул. Терешковой	98
62	41:01:0010119:101	Для эксплуатации магазина в жилом доме	33
63	41:01:0010119:408	Для размещения объектов торговли, общественного питания и бытового обслуживания	69
64	41:01:0010119:417	Земельные участки, предназначенные для размещения объектов торговли, общественного питания и бытового обслуживания	254
65	41:01:0010119:365	Земельные участки, предназначенные для размещения объектов торговли, общественного питания и бытового обслуживания	31
66	41:01:0010119:374	Земельные участки, предназначенные для размещения объектов торговли, общественного питания и бытового обслуживания	38
67	41:01:0010119:344	Земельные участки, предназначенные для размещения объектов торговли, общественного питания и бытового обслуживания	28
68	41:01:0010119:399	Земельные участки, предназначенные для размещения объектов торговли, общественного питания и бытового обслуживания	35
69	41:01:0010119:279	Земельные участки, предназначенные для разработки полезных ископаемых, размещения железнодорожных путей, автомобильных дорог, искусственно созданных внутренних водных путей, причалов, пристаней, полос отвода железных и автомобильных дорог, водных путей, трубопроводов, кабельных, радиорелейных и воздушных линий связи и линий радиофикации, воздушных линий электропередачи конструктивных элементов и сооружений, объектов, необходимых для эксплуатации, содержания, строительства, реконструкции, ремонта, развития наземных и подземных зданий, строений, сооружений, устройств транспорта, энергетики и связи; размещения наземных сооружений и инфраструктуры спутниковой связи, объектов космической деятельности, обороны, безопасности	399
70	41:01:0010119:7946	Земельные участки многоквартирных жилых домов	12203
71	41:01:0010119:107	Для эксплуатации здания павильона	95
72	41:01:0010119:513	Земельные участки объектов торгового назначения	209
73	41:01:0010119:18	Земельные участки, предназначенные для размещения объектов торговли, общественного питания и бытового обслуживания	239
74	41:01:0010119:251	Для строительства двух индивидуальных жилых домов коттеджного типа	1916
75	41:01:0010119:7007	Земельные участки элементов благоустройства территорий и ландшафтного дизайна (подпорные стенки, лестницы, малые архитектурные формы, объект декоративно - монументального искусства)	514

1.4. Перечень и сведения о площади образуемых земельных участков, способах их образования, видах их разрешенного использования.

Категория земель всех формируемых земельных участков – земли населенных пунктов.

					ППТ/ПМТ- 585/19			Лист
Изм.	Лист	№ докум.	Подпись	Дата				9

Координаты характерных точек границы образуемых земельных участков определены в системе, принятой для ведения государственного кадастрового учета, МСК-41 и приведены в таблице 5.

Перечень, сведения о площади и виде разрешенного использования образуемых земельных участков и возможные способы их образования приведены в таблице 4.

Таблица 4

Перечень, сведения о площади и виде разрешенного использования образуемых земельных участков, в том числе возможные способы их образования

Условный номер ЗУ	Вид разрешенного использования земельного участка	Способ образования земельных участков	Категория земель	Территориальная зона	Площадь, кв м
1	Земельные участки многоквартирных жилых домов	Образование земельного участка из земель, государственная собственность на которые не разграничена	Земли населенных пунктов	Ж5	7064
2	Земельные участки многоквартирных жилых домов	Образование земельного участка из земель, государственная собственность на которые не разграничена	Земли населенных пунктов	Ж5	952
3	Земельные участки многоквартирных жилых домов	Образование земельного участка из земель, государственная собственность на которые не разграничена	Земли населенных пунктов	Ж5	550
4	Земельные участки многоквартирных жилых домов	Образование земельного участка из земель, государственная собственность на которые не разграничена	Земли населенных пунктов	Ж5	1067
5	Земельные участки многоквартирных жилых домов	Образование земельного участка из земель, государственная собственность на которые не разграничена	Земли населенных пунктов	Ж5	2832
6	Земельные участки многоквартирных жилых домов	Образование земельного участка из земель, государственная собственность на которые не разграничена	Земли населенных пунктов	Ж5	2956
7	Земельные участки многоквартирных жилых домов	Образование земельного участка из земель, государственная	Земли населенн	Ж5	1871

		собственность на которые не разграничена	ых пунктов		
8	Земельные участки многоквартирных жилых домов	Образование земельного участка из земель, государственная собственность на которые не разграничена	Земли населенных пунктов	Ж5	5570
9	Земельные участки многоквартирных жилых домов	Образование земельного участка из земель, государственная собственность на которые не разграничена	Земли населенных пунктов	Ж5	3881
10	Земельные участки многоквартирных жилых домов	Образование земельного участка из земель, государственная собственность на которые не разграничена	Земли населенных пунктов	Ж5	2229
11	Земельные участки многоквартирных жилых домов	Образование земельного участка из земель, государственная собственность на которые не разграничена	Земли населенных пунктов	Ж5	3062
12	Земельные участки для строительства гаражей-боксов с пунктом технического обслуживания	Образование земельного участка путем перераспределения земельного участка с кадастровым номером 41:01:0010119:120 и земель, государственная собственность на которые не разграничена в целях устранения изломанности (п.п.2, п.1, ст.39.28 Земельный кодекс РФ)	Земли населенных пунктов	Ж5	6452
13	Земельные участки объектов для временного проживания	Образование земельного участка из земель, государственная собственность на которые не разграничена	Земли населенных пунктов	Ж5	1687

Таблица 5

Координаты характерных точек границ образуемых земельных участков

Земельный участок с условным номером ЗУ1		
№	X	Y
Н10	564078.56	1413210.89
Н9	564069.60	1413254.21
Н8	564078.69	1413255.90
Н7	564086.37	1413257.85
Н6	564083.26	1413269.96
Н5	564121.44	1413282.02
Н4	564127.29	1413300.48
Н3	564136.58	1413299.51
Н2	564143.63	1413303.69
Н1	564196.67	1413281.56

					ППТ/ПМТ- 585/19	Лист
Изм.	Лист	№ докум.	Подпись	Дата		12

H18	564187.04	1413260.96
H17	564184.04	1413258.24
H16	564181.25	1413256.06
H15	564174.47	1413258.92
H14	564163.17	1413232.17
H13	564157.44	1413225.87
H12	564150.06	1413224.18
H11	564112.31	1413217.16
H10	564078.56	1413210.89
Земельный участок с условным номером ЗУ2		
№	X	Y
H1	564029.09	1413468.25
H12	564045.48	1413461.74
H11	564047.33	1413461.01
H10	564038.17	1413437.89
H9	564031.29	1413440.60
H8	564028.37	1413435.70
H7	564023.35	1413433.95
H6	564009.29	1413442.19
H5	564008.73	1413443.64
H4	564006.64	1413445.85
H3	564019.21	1413472.17
H2	564023.03	1413470.66
H1	564029.09	1413468.25
Земельный участок с условным номером ЗУ3		
№	X	Y
H2	564005.12	1413475.76
H1	563977.68	1413459.32
H8	563983.24	1413458.18
H7	563990.37	1413458.12
H6	563999.83	1413453.05
H5	564006.64	1413445.85
H4	564014.83	1413462.99
H3	564019.21	1413472.17
H2	564005.12	1413475.76
Земельный участок с условным номером ЗУ4		
№	X	Y
H5	563989.78	1413519.70
H6	563974.85	1413526.66
H7	563968.85	1413507.47
H8	563989.24	1413496.73
H1	564010.24	1413486.63
H2	564013.69	1413503.57

					ППТ/ПМТ- 585/19	Лист
Изм.	Лист	№ докум.	Подпись	Дата		13

Н3	564013.80	1413515.21
Н4	563997.73	1413522.52
Н5	563989.78	1413519.70
Земельный участок с условным номером ЗУ5		
№	X	Y
Н3	564024.45	1413644.98
Н2	564005.99	1413655.72
Н1	564002.37	1413649.18
Н9	563997.82	1413651.66
Н8	563953.75	1413570.48
Н7	563965.27	1413564.72
Н6	563981.64	1413556.53
Н5	563991.74	1413577.35
Н4	563999.43	1413593.25
Н3	564024.45	1413644.98
Земельный участок с условным номером ЗУ6		
№	X	Y
Н9	563997.82	1413651.66
Н8	563953.75	1413570.48
Н7	563934.04	1413580.34
Н6	563922.92	1413603.15
Н5	563917.68	1413621.71
Н4	563924.54	1413630.62
Н3	563935.30	1413623.73
Н2	563947.67	1413621.48
Н1	563954.50	1413619.23
Н13	563967.14	1413641.60
Н12	563971.26	1413647.00
Н11	563979.33	1413662.18
Н10	563991.83	1413654.92
Н9	563997.82	1413651.66
Земельный участок с условным номером ЗУ7		
№	X	Y
Н2	564042.61	1413615.26
Н1	564013.80	1413555.73
Н7	564007.21	1413559.19
Н6	564004.32	1413572.37
Н5	564004.70	1413585.11
Н4	563999.43	1413593.25
Н3	564024.45	1413644.98
Н2	564042.61	1413615.26
Земельный участок с условным номером ЗУ8		
№	X	Y

Изм.	Лист	№ докум.	Подпись	Дата

ППТ/ПМТ- 585/19

Лист

14

H6	564292.21	1413641.46
H5	564290.80	1413607.74
H4	564273.58	1413607.64
H3	564273.64	1413581.71
H2	564281.88	1413580.50
H1	564281.69	1413561.84
H15	564248.22	1413562.24
H14	564229.66	1413557.66
H13	564228.73	1413559.37
H12	564220.53	1413574.41
H11	564225.30	1413593.46
H10	564196.40	1413641.06
H9	564195.77	1413642.56
H8	564200.30	1413644.47
H7	564292.23	1413641.92
H6	564292.21	1413641.46
Земельный участок с условным номером ЗУ9		
№	X	Y
H4	564458.25	1413566.19
H3	564453.65	1413554.98
H2	564434.58	1413518.66
H1	564417.48	1413496.53
H10	564382.15	1413514.27
H9	564389.95	1413526.11
H8	564405.82	1413561.64
H7	564402.47	1413587.73
H6	564406.43	1413596.37
H5	564429.93	1413582.79
H4	564458.25	1413566.19
Земельный участок с условным номером ЗУ10		
№	X	Y
H5	563993.93	1413945.16
H6	563999.53	1413936.62
H7	564007.55	1413928.85
H8	564018.72	1413922.48
H9	564042.06	1413938.40
H1	564061.51	1413952.80
H2	564045.03	1413986.20
H3	564009.50	1413959.49
H4	563997.23	1413950.78
H5	563993.93	1413945.16
Земельный участок с условным номером ЗУ11		
№	X	Y

Изм.	Лист	№ докум.	Подпись	Дата

ППТ/ПМТ- 585/19

Лист

15

H6	564353.38	1413627.02
H5	564346.53	1413614.91
H4	564362.06	1413606.13
H3	564368.84	1413618.09
H2	564380.06	1413611.60
H1	564347.15	1413549.34
H11	564313.47	1413561.39
H10	564314.20	1413564.59
H9	564330.19	1413625.23
H8	564333.23	1413636.79
H7	564333.08	1413638.71
H6	564353.37	1413627.01
Земельный участок с условным номером 3У12		
№	X	Y
H4	563873.07	1413675.18
H3	563880.33	1413651.09
H2	563882.08	1413643.15
H1	563913.76	1413537.84
H15	563877.36	1413550.18
H14	563871.89	1413552.03
H13	563864.05	1413554.69
H12	563859.30	1413556.93
H11	563857.24	1413562.75
H10	563848.17	1413588.36
H9	563842.62	1413607.58
H8	563834.19	1413630.34
H7	563834.20	1413677.17
H6	563840.96	1413678.99
H5	563868.61	1413686.44
H4	563873.07	1413675.18
Земельный участок с условным номером 3У13		
№	X	Y
H1	564071.32	1414054.63
H2	564039.63	1414063.63
H3	563984.95	1414077.41
H4	564007.71	1414065.89
H5	564000.56	1414042.78
H6	564002.41	1414034.27
H7	564019.38	1414028.02
H8	564031.49	1414036.32
H1	564071.32	1414054.63

					ППТ/ПМТ- 585/19	<i>Лист</i>
<i>Изм.</i>	<i>Лист</i>	<i>№ докум.</i>	<i>Подпись</i>	<i>Дата</i>		16

В данном проекте межевания территории установлены красные линии.

- В соответствии со Схемой транспортной инфраструктуры Генерального плана Петропавловск-Камчатского Городского округа, рассматриваемая территория располагается в границах красных линий улиц и дорог городского значения – проспект Циолковского, и в границах красных линий улиц и дорог местного значения ул. Звездная, ул. Терешковой, ул. Кирдищева.

Координаты красных линий, устанавливаемые в данном проекте межевания территории приведены в таблице 6.

Таблица 6

Координаты красных линий в границах проекта межевания территории части квартала № 5 планировочного подрайона 3.2.3. Жилого района «Совхозные поля» (в границах улиц Звездная, Терешковой, Кирдищева, проспекта Циолковского) Северного городского планировочного района в Петропавловск-Камчатском городском округе

X	Y
564049.23	1413487.42
564067.27	1413533.91
564076.56	1413553.23
564088.51	1413572.76
564095.32	1413580.74
564145.81	1413621.39
564200.29	1413644.47
564320.05	1413641.14
564333.17	1413638.68
564429.92	1413582.79
564455.54	1413567.78
564439.71	1413530.57
564423.91	1413502.39
564270.97	1413343.23
564245.67	1413311.32
564227.11	1413283.53
564203.71	1413246.74
564189.53	1413215.50
564172.03	1413150.08
564160.31	1413079.35

564160.16	1413075.84
564133.87	1413093.14
564104.42	1413118.15
564053.89	1413156.53
564028.65	1413173.21
564005.12	1413182.03
563987.30	1413183.67
563967.19	1413181.62
564450.31	1413735.78
564466.00	1413691.88
564473.02	1413664.12
564472.88	1413632.72
564469.82	1413609.58
564460.97	1413581.98
564437.47	1413595.76
564338.46	1413652.96
564321.65	1413656.11
564197.45	1413659.56
564138.04	1413634.39
564084.82	1413591.54
564076.33	1413581.60
564063.37	1413560.41
564053.50	1413539.88
564037.00	1413497.37
563905.86	1414088.02
563945.95	1414082.47
563986.92	1414074.13
564047.72	1414058.86
564066.87	1414052.58
564042.13	1414041.21
564031.48	1414036.32
564005.60	1414018.57
563997.31	1414011.60
563986.60	1414000.71
563979.51	1413990.31
563970.92	1413977.72
563969.63	1413968.22
563972.86	1413953.58
563980.92	1413937.63
563987.90	1413927.00
563998.46	1413916.75
564011.95	1413909.07
564044.09	1413894.83

<i>Изм.</i>	<i>Лист</i>	<i>№ докум.</i>	<i>Подпись</i>	<i>Дата</i>

ППТ/ПМТ- 585/19

Лист

18

564069.84	1413884.49
564084.10	1413878.60
564111.94	1413868.84
564143.10	1413855.89
564154.37	1413851.15
564308.43	1413791.12
564347.38	1413775.92
564450.31	1413735.78
564443.62	1413754.49
564352.83	1413789.90
564313.87	1413805.09
564160.00	1413865.06
564148.88	1413869.73
564117.31	1413882.85
564089.45	1413892.62
564075.49	1413898.39
564049.92	1413908.65
564018.72	1413922.48
564007.54	1413928.84
563999.53	1413936.62
563993.93	1413945.15
563987.11	1413958.65
563984.86	1413968.85
563985.31	1413972.19
563991.90	1413981.86
563998.23	1413991.15
564007.51	1414000.58
564014.69	1414006.62
564038.91	1414023.22
564048.39	1414027.58
564087.83	1414045.71
564097.30	1414042.60
564155.87	1414020.60
564205.87	1413999.50
564259.90	1413969.42
564315.25	1413924.72
564389.51	1413860.35
564404.92	1413841.35
564419.61	1413808.94
564441.38	1413760.76
563912.70	1414137.55
563954.37	1414131.79
563998.00	1414122.90

Изм.	Лист	№ докум.	Подпись	Дата

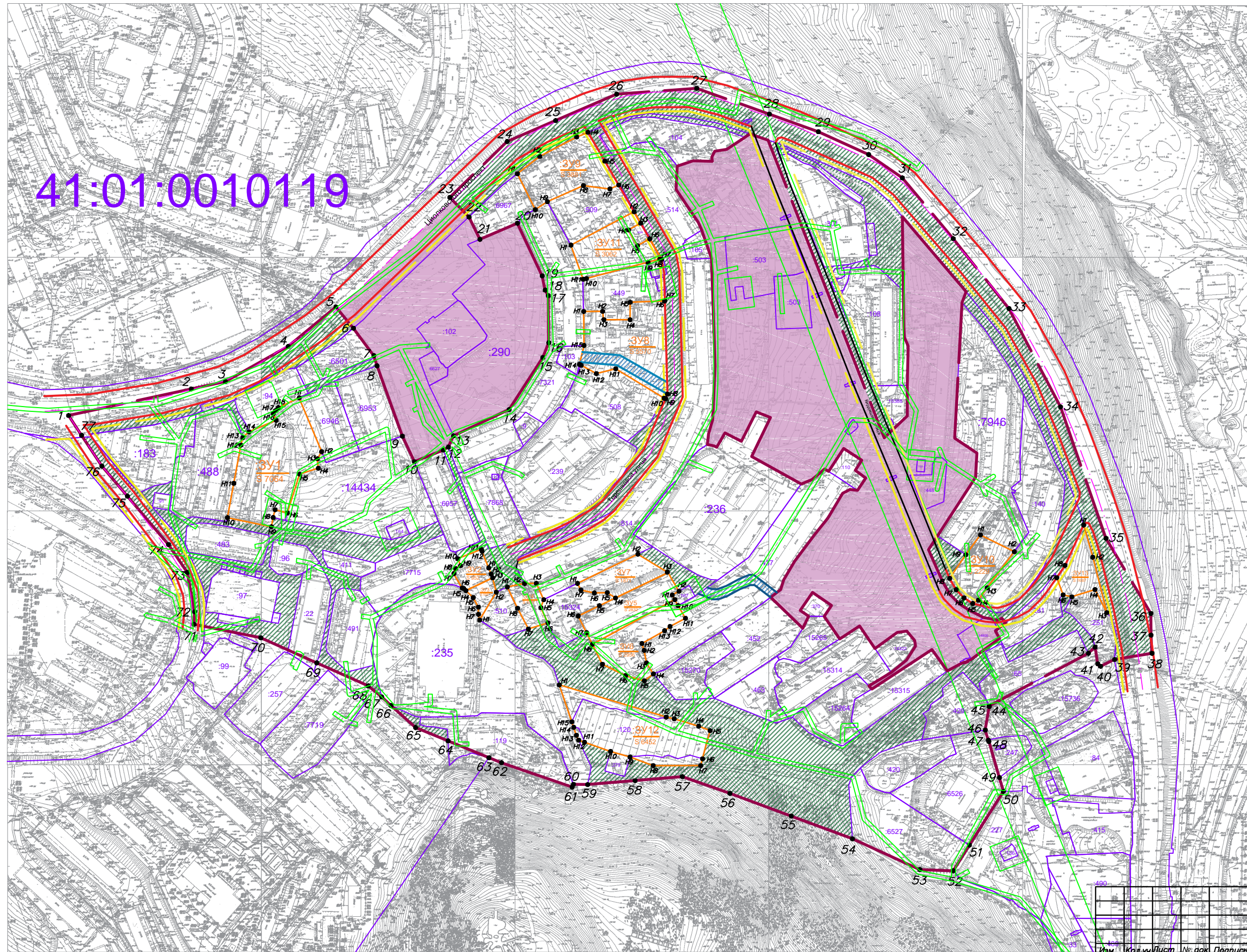
ППТ/ПМТ- 585/19

Лист

19

564061.61	1414106.93
564113.89	1414089.78
564174.38	1414067.06
564227.81	1414044.51
564287.98	1414011.02
564347.34	1413963.07
564425.58	1413895.26
564447.80	1413867.85
564465.17	1413829.55
564487.78	1413779.49
564513.89	1413706.46
564523.05	1413670.23
564522.86	1413629.32
564518.80	1413598.58
564506.01	1413558.69
564484.65	1413508.50
564464.40	1413472.36
564308.67	1413310.29
564286.12	1413281.86
564269.00	1413256.23
564247.78	1413222.87
564236.77	1413198.60
564220.96	1413139.51
564210.14	1413074.20
564208.30	1413030.02

Проект планировки территории и проект межевания территории части квартала № 5 планировочного подрайона
 3.2.3. Жилой район - «Совхозные поля» (в границах улиц Звездная, Терешковой, Кирдищева, проспекта Циолковского) Северного городского планировочного района в Петропавловск-Камчатском городском округе
 Проект межевания территории



- Условные обозначения:
- :490 Кадастровый номер земельного участка, учтенного в ЕГРН
 - Граница территории разработки проекта межевания
 - Границы зон с особыми условиями использования территории
 - Красные линии
 - Отступы от красных линий
 - Границы образуемых земельных участков
 - Границы земель общего пользования
 - Границы сервитута
 - Границы проектируемых территорий по решению о разработке ПМТ

ППТ, ПМТ – 585/19					
Проект планировки территории и проект межевания территории части квартала № 5 планировочного подрайона 3.2.3. Жилой район - «Совхозные поля» (в границах улиц Звездная, Терешковой, Кирдищева, проспекта Циолковского) Северного городского планировочного района в Петропавловск-Камчатском городском округе					
Изм.	Код уч. листа	№ док.	Подпись	Дата	
Кад инженер	Г.Г. Белоусов				Чертеж межевания территории
					Стадия Лист Листов
					ПМ
					Масштаб 1:1500
					ИП Г.Г. Белоусов