



ГОРОДСКАЯ ДУМА  
ПЕТРОПАВЛОВСК-КАМЧАТСКОГО ГОРОДСКОГО ОКРУГА

---

**РЕШЕНИЕ**

от 17.04.2024 № 242-р

20-я сессия

г.Петропавловск-Камчатский

Об установлении границ территории, на которой предполагается осуществление территориального общественного самоуправления в Петропавловск-Камчатском городском округе

Рассмотрев обращение инициативной группы граждан по созданию территориального общественного самоуправления на территории многоквартирного дома № 42/2 на улице Пограничная от 09.04.2024 об установлении границ территории, на которой предполагается осуществление территориального общественного самоуправления в Петропавловск-Камчатском городском округе, в соответствии со статьей 20 Устава Петропавловск-Камчатского городского округа, пунктом 4.4 Решения Городской Думы Петропавловск-Камчатского городского округа от 05.03.2014 № 193-нд «О территориальном общественном самоуправлении в Петропавловск-Камчатском городском округе» Городская Дума Петропавловск-Камчатского городского округа

**РЕШИЛА:**

1. Установить границы территории, на которой предполагается осуществление территориального общественного самоуправления в Петропавловск-Камчатском городском округе, в пределах согласно приложению к настоящему решению.

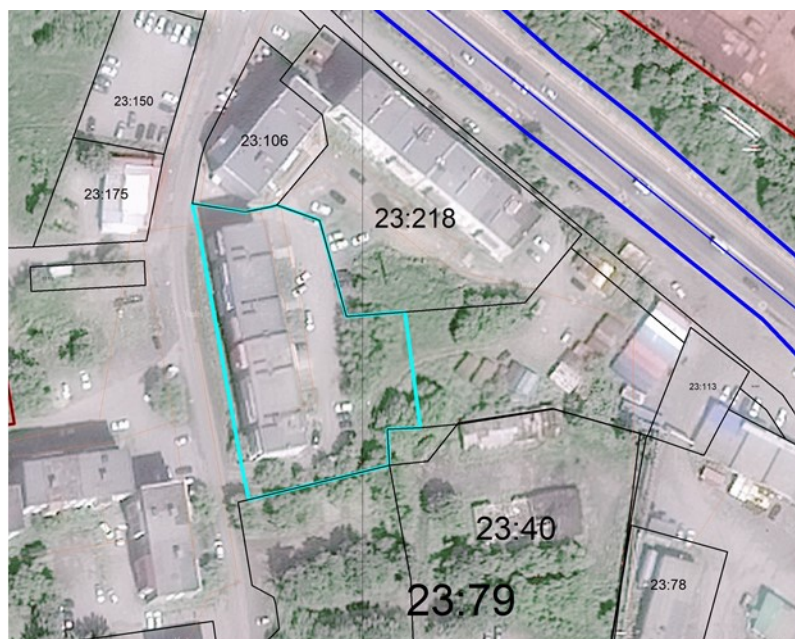
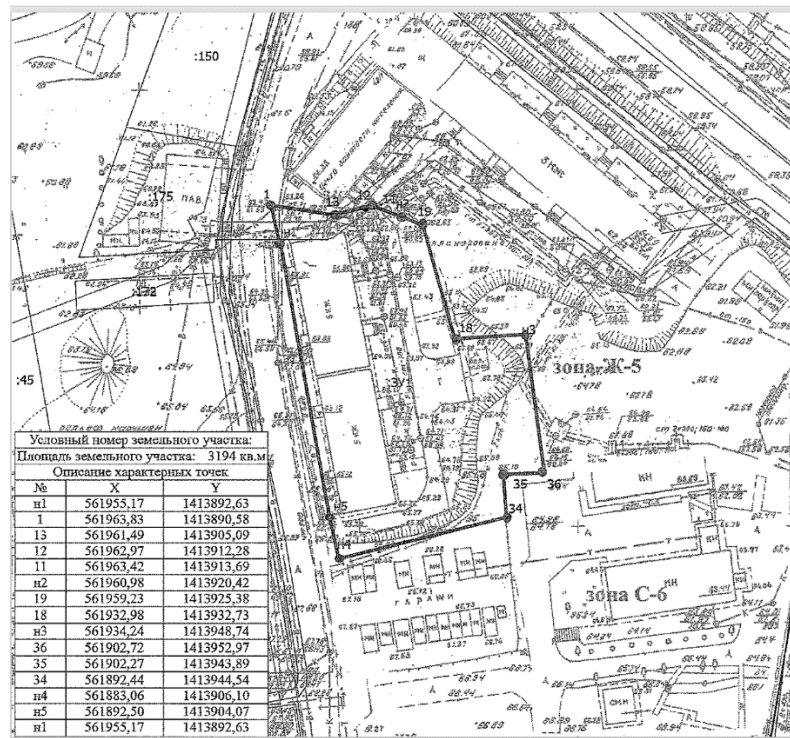
2. Направить настоящее решение Главе Петропавловск-Камчатского городского округа для официального опубликования путем размещения в сетевом издании «Официальный сайт администрации Петропавловск-Камчатского городского округа» и разместить на официальном сайте

Городской Думы Петропавловск-Камчатского городского округа в информационно-телекоммуникационной сети «Интернет».

Председатель Городской Думы  
Петропавловск-Камчатского  
городского округа

А.С. Лиманов

**Схема границ территории, на которой предполагается осуществление  
территориального общественного самоуправления  
на улице Пограничная, дом 42/2**



В границы территории Петропавловск-Камчатского городского округа, на которой предполагается осуществление территориального общественного самоуправления, входит расположенный в городе Петропавловске-Камчатском на улице Пограничная многоквартирный жилой дом № 42/2.

Номера точек	Описание границ
1-12	земельный участок с кадастровым номером 41:01:0010123:106
12-н3	земельный участок с кадастровым номером 41:01:0010123:218
н3-36	земли, государственная собственность на которые не разграничена
36-н4	земельный участок с кадастровым номером 41:01:0010123:40 и земельный участок с кадастровым номером 41:01:0010123:79
н4-1	земли, государственная собственность на которые не разграничена

Координаты поворотных точек границ ТОС		
Площадь: 3194 кв.м.		
Номер точки	X	Y
н1	561955,17	1413892,63
1	561963,83	1413890,58
13	561961,49	1413905,09
12	561962,97	1413912,28
11	561963,42	1413913,69
н2	561960,98	1413920,42
19	561959,23	1413925,38
18	561932,98	1413932,73
н3	561934,24	1413948,74
36	561902,72	1413952,97
35	561902,27	1413943,89
34	561892,44	1413944,54
н4	561883,06	1413906,10
н5	561892,50	1413904,07
н1	561955,17	1413892,63