



Российская Федерация  
**Общество с ограниченной ответственностью**  
**«ЗЕНИТ»**

Юридический адрес: 454048, г. Челябинск, Свердловский проспект, д. 84Б, офис 7.16, ИНН/КПП 7451387459/745301001, Р/счет 40702810490000020789 в ПАО «Челябинвестбанк», г. Челябинск к/сч. 30101810400000000779 БИК 047501779 т. 89507420077 zenit-project@yandex.ru

**Проект планировки и проект межевания территории**  
**квартала № 1 планировочного подрайона 3.2.8**  
**Жилой район - "Моховая"**  
**Северного городского планировочного района**  
**в Петропавловск-Камчатском городском округе**

**Основная часть проекта планировки территории**  
Том 1



Юридический адрес: 454048, г. Челябинск, Свердловский проспект, д. 84Б, офис 7.16, ИНН/КПП 7451387459/745301001, Р/счет 40702810490000020789 в ПАО «Челябинвестбанк», г. Челябинск к/сч. 30101810400000000779 БИК 047501779 т. 89507420077 zenit-project@yandex.ru

**Проект планировки и проект межевания территории  
квартала № 1 планировочного подрайона 3.2.8  
Жилой район - "Моховая"  
Северного городского планировочного района  
в Петропавловск-Камчатском городском округе**

**Основная часть проекта планировки территории  
Том 1**

Заказчик: Управление архитектуры,  
градостроительства и земельных  
отношений администрации  
Петропавловск-Камчатского  
городского округа

Исполнитель: ООО «ЗЕНИТ»

Генеральный директор \_\_\_\_\_ А. В. Пасынков  
Главный инженер проекта \_\_\_\_\_ Д. С. Левашова

## СОСТАВ ДОКУМЕНТАЦИИ

### СОСТАВ ИСПОЛНИТЕЛЕЙ

№ п/п	Должность	ФИО	Подпись
1	2	3	4
1	ГИП	Левашова Д.С.	
2	Разработал	Рымчикова А. В.	

Настоящий проект выполнен с учётом окружающей застройки, планировочных ограничений, функционального зонирования территории; с соблюдением экологических, санитарно-гигиенических, противопожарных и других норм, действующих на территории Российской Федерации, и обеспечивает при эксплуатации безопасность для жизни и здоровья людей.

Главный инженер проекта \_\_\_\_\_ Левашова Д. С.

## Оглавление

Общие положения .....	6
Сведения о красных линиях .....	6
1 Характеристика планируемого развития территории .....	7
1.1 Характеристика объектов капитального строительства жилого назначения ...	13
1.2 Характеристика объектов капитального строительства производственного назначения.....	14
1.3 Характеристика объектов капитального строительства общественно-делового назначения.....	14
1.4 Характеристика объектов капитального строительства иного назначения .....	14
1.5 Характеристика объектов коммунальной инфраструктуры, необходимых для развития территории в границах элемента планировочной структуры, для функционирования объектов капитального строительства жилого, производственного, общественно-делового и иного назначения и обеспечения жизнедеятельности граждан.....	14
1.6 Характеристика объектов транспортной инфраструктуры, необходимых для развития территории в границах элемента планировочной структуры, для функционирования объектов капитального строительства жилого, производственного, общественно-делового и иного назначения и обеспечения жизнедеятельности граждан.....	14
2 Зоны планируемого размещения объектов федерального значения, объектов регионального значения, объектов местного значения.....	16
2.1 Зоны планируемого размещения объектов федерального значения.....	16
2.2 Зоны планируемого размещения объектов регионального значения .....	16
2.3 Зоны планируемого размещения объектов местного значения.....	16
3 Информация о планируемых мероприятиях по обеспечению сохранения фактических показателей обеспеченности территории объектами коммунальной, транспортной, социальной инфраструктур и фактических показателей территориальной доступности таких объектов для населения .....	16
4. Положения об очередности планируемого развития территории, содержащие этапы проектирования, строительства, реконструкции объектов капитального строительства жилого, производственного, общественно-делового и иного назначения и этапы строительства, реконструкции необходимых для функционирования таких объектов и обеспечения жизнедеятельности граждан объектов коммунальной, транспортной, социальной инфраструктур, в том числе объектов, включенных в программы комплексного развития систем коммунальной инфраструктуры, программы комплексного развития транспортной инфраструктуры, программы комплексного развития социальной инфраструктуры .....	17



4.1. Этапы проектирования, строительства, реконструкции объектов капитального строительства жилого назначения.....	17
4.2. Этапы проектирования, строительства, реконструкции объектов капитального строительства производственного назначения .....	17
4.3. Этапы проектирования, строительства, реконструкции объектов капитального строительства общественно-делового назначения .....	17
4.4. Этапы проектирования, строительства, реконструкции объектов капитального строительства иного назначения .....	18
4.5. Этапы строительства, реконструкции объектов коммунальной инфраструктуры, в том числе включенных в программы комплексного развития систем коммунальной инфраструктуры, необходимых для обеспечения жизнедеятельности граждан и функционирования объектов капитального строительства жилого, производственного, общественно-делового и иного назначения.....	18

## Общие положения

Проект планировки территории представляет собой вид документации по планировке территории, подготовка которого осуществляется для выделения элементов планировочной структуры, установления границ территорий общего пользования, границ зон планируемого размещения объектов капитального строительства, определения характеристик и очередности планируемого развития территории.

Состав и содержание проекта планировки территории устанавливаются Градостроительным кодексом РФ, законами и иными нормативными правовыми актами.

## Сведения о красных линиях

Частью 3 статьи 42 Градостроительного кодекса РФ (в ред. от 03.07.2016) установлена необходимость отображения красных линий на чертежах планировки территории. Согласно п. 11 ст. 1 Градостроительного кодекса РФ, красные линии - линии, которые обозначают существующие, планируемые (изменяемые, вновь образуемые) границы территорий общего пользования и (или) границы территорий, занятых линейными объектами и (или) предназначенных для размещения линейных объектов.

## Каталог координат поворотных точек устанавливаемых красных линий

№ точки	X	Y
1	2810025,84	1137696,99
2	2809836,40	1137603,95
3	2809717,58	1137504,06
4	2809719,97	1137497,69
5	2809739,00	1137446,59
6	2809749,64	1137421,89
7	2809752,19	1137417,18
8	2809754,97	1137412,68
9	2809757,76	1137408,80
10	2809760,54	1137405,58
11	2809763,25	1137403,00
12	2809765,93	1137400,99

13	2809768,90	1137399,31
14	2809772,53	1137397,76
15	2809776,65	1137396,45
16	2809787,87	1137394,13
17	2809800,99	1137392,57
18	2809815,81	1137391,30
19	2809831,83	1137389,69
20	2809848,22	1137387,07
21	2809864,13	1137383,40
22	2809879,40	1137378,90
23	2809894,02	1137373,81
24	2809902,22	1137370,67
25	2809983,49	1137435,49
26	2810041,88	1137484,29

27	2810046,68	1137486,13
28	2810033,93	1137438,55
29	2810002,47	1137412,25
30	2809987,19	1137400,06
31	2810012,23	1137373,80
32	2810006,68	1137358,23
33	2809975,29	1137390,80
34	2809934,28	1137357,34
35	2809959,17	1137346,20
36	2809972,47	1137340,77
37	2809997,29	1137331,78
38	2809904,12	1137315,14
39	2809876,59	1137326,94
40	2809864,11	1137331,28
41	2809851,43	1137335,02
42	2809838,65	1137337,97
43	2809825,39	1137340,08
44	2809779,85	1137344,73
45	2809763,96	1137348,01
46	2809755,09	1137350,84
47	2809746,69	1137354,42
48	2809738,50	1137359,07
49	2809730,95	1137364,73
50	2809724,28	1137371,06
51	2809718,46	1137377,83

52	2809713,37	1137384,88
53	2809708,90	1137392,11
54	2809704,60	1137400,05
55	2809692,58	1137427,96
56	2809676,97	1137469,91
57	2809674,41	1137467,55
58	2809507,91	1137255,85
59	2809543,38	1137245,66
60	2809583,04	1137229,01
61	2809726,47	1137217,98
62	2809776,66	1137215,57
63	2809834,56	1137220,26
64	2809880,20	1137217,19
65	2809926,99	1137200,18
66	2809930,27	1137168,02
67	2809887,96	1137147,44
68	2809881,39	1137160,93
69	2809922,20	1137180,78
70	2809921,27	1137186,30
71	2809877,07	1137202,37
72	2809834,67	1137205,22
73	2809776,90	1137200,54
74	2809725,54	1137203,01
75	2809579,47	1137214,24
76	2809538,39	1137231,49
77	2809504,29	1137241,28

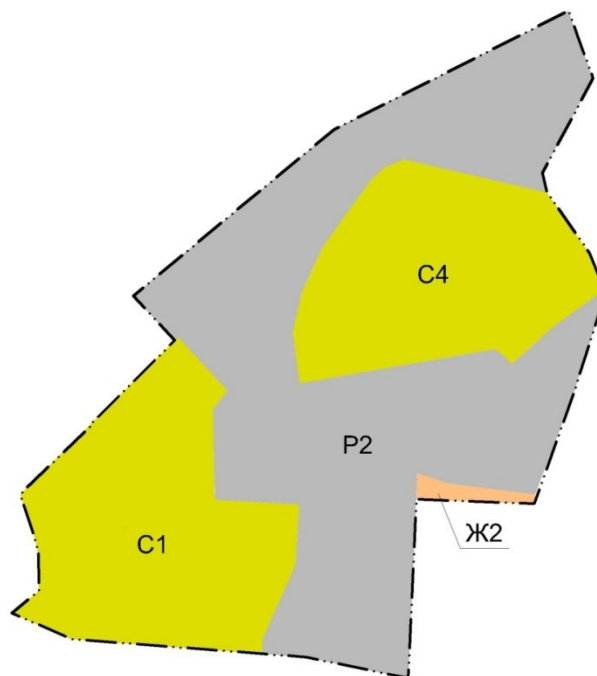
Примечание: разрывы в таблице обозначают разрывы линий.

## 1 Характеристика планируемого развития территории

В административном отношении граница проекта планировки территории расположена в квартале № 1 планировочного подрайона 3.2.8 Жилой район "Моховая" Северного городского планировочного района в Петропавловск-Камчатском городском округе.

Площадь в границах проекта планировки территории составляет 15,0 га.

Согласно Правилам землепользования и застройки Петропавловск-Камчатского городского округа (Схема градостроительного зонирования) проектируемый участок расположен в следующих территориальных зонах:



### **C1 - зона размещения учреждений здравоохранения**

Территориальная зона выделена в целях концентрации объектов, предназначенных для охраны здоровья населения. К выбору условно разрешенного вида использования в данной зоне предъявляется дополнительное требование по исключению препятствий для развития и технологического функционирования объектов, отнесенных к основным и вспомогательным видам разрешенного использования.

В зоне размещения учреждений здравоохранения устанавливаются следующие виды разрешенного использования земельных участков и объектов капитального строительства:

- а) основные виды разрешенного использования - земельные участки:
  - лечебных объектов со стационаром, медицинских центров;
  - амбулаторно-поликлинических и медико-оздоровительных объектов, станций переливания крови;
  - медико-реабилитационных и коррекционных объектов;
  - объектов здравоохранения особого типа;

- объектов здравоохранения по надзору в сфере защиты прав потребления и благополучия человека;

- аптек, молочных кухонь;

- моргов;

- объектов для временного проживания (общежития для персонала);

- объектов социального обслуживания населения;

- объектов спортивного назначения (спортивных плоскостных сооружений);

- объектов торгового назначения (торговой площадью до 1000 кв.м);

- объектов общественного питания;

- административных объектов;

- офисных объектов;

- объектов хранения транспорта;

- объектов автомобильной инфраструктуры (дороги, мосты, остановки).

б) вспомогательные виды разрешенного использования - земельные участки:

- парковок;

- объектов (сеть, сооружение) инженерно-технического обеспечения (газо-, водо-, тепло-, электрообеспечение, канализация, связь, телефонизация), обеспечивающих реализацию основного/условного разрешенного вида использования;

- объектов пожарной охраны (резервуары, противопожарные водоемы, гидранты);

- объектов, необходимых для производства строительно-монтажных работ и обслуживания занятых на производстве работников (при условии сноса объекта по окончании строительства);

- объектов складского назначения;

- элементов благоустройства и ландшафтного дизайна, в том числе беседок, малых архитектурных форм, объектов декоративно-монументального искусства, скульптурных композиций, площадок отдыха (при условии соблюдения нормативных требований при размещении и исключения установки в местах допустимого размещения объектов капитального строительства и прохождения инженерных коммуникаций);

- хозяйственных площадок и площадок для установки мусорных контейнеров;

- спортивных площадок;

- аллей, скверов;

- зеленых насаждений (при условии исключения посадки многолетних зеленых насаждений вблизи конструктивных элементов зданий/сооружений, инженерных сетей и в местах допустимого размещения объектов капитального

строительства).

в) условно разрешенные виды использования - земельные участки:

- объектов для временного проживания больных и лиц, их сопровождающих;
- учебно-тренировочных объектов;
- объектов бытового обслуживания населения (баня, приемный пункт прачечной/химчистки);
- объектов культового назначения;
- объектов ритуальных обрядов;
- объектов охраны порядка.

#### **С4 - зона размещения кладбищ и объектов специального назначения**

Территориальная зона выделена для организации мест погребения и размещения объектов, предназначенных для оказания ритуальных услуг, переработки и захоронения отходов, иных аналогичных объектов.

В зоне размещения кладбищ и объектов специального назначения устанавливаются следующие виды разрешенного использования земельных участков и объектов капитального строительства:

а) основные виды разрешенного использования - земельные участки:

- объектов культового назначения;
- объектов ритуальных обрядов;
- мастерских по изготовлению ритуальных принадлежностей;
- объектов по переработке промышленных, бытовых и биологических отходов;
- полигонов твердых бытовых отходов;
- полигонов жидких бытовых отходов;
- полигонов промышленных отходов;
- полигонов токсичных промышленных отходов;
- свалок;
- скотомогильников;
- объектов по разведению и длительному содержанию мелких домашних животных;
- объектов ветеринарии;
- объектов торгового назначения;
- административных объектов;
- офисных объектов;
- объектов для хранения транспорта;
- объектов автомобильной инфраструктуры (дороги, мосты, остановки);
- мест захоронения.

б) вспомогательные виды разрешенного использования - земельные участки:

- парковок;

- объектов (сеть, сооружение) инженерно-технического обеспечения (газо-, водо-, тепло-, электрообеспечение, канализация, связь, телефонизация), обеспечивающих реализацию основного/условного разрешенного вида использования;

- объектов пожарной охраны (резервуары, противопожарные водоемы, гидранты);

- объектов, необходимых для производства строительно-монтажных работ и обслуживания занятых на производстве работников (при условии сноса объектов по окончании строительства);

- объектов для временного проживания обслуживающего персонала;

- объектов складского назначения;

- объектов охраны;

- элементов благоустройства и ландшафтного дизайна, в том числе беседок, малых архитектурных форм, объектов декоративно-монументального искусства, скульптурных композиций, площадок отдыха (при условии соблюдения нормативных требований при размещении и исключения установки в местах допустимого размещения объектов капитального строительства и прохождения инженерных коммуникаций);

- хозяйственных площадок и площадок для установки мусорных контейнеров;

- общественных туалетов;

- аллей, скверов.

в) условно разрешенные виды использования объектов капитального строительства и земельных участков для зоны С4 не устанавливаются.

## **Р2 - зона городских парков, бульваров, скверов, набережных**

Территориальная зона выделена для обеспечения правовых условий сохранения и использования природных объектов в целях кратковременного отдыха, спорта и проведения досуга населения на обустроенных открытых пространствах - территориях общего пользования.

В зоне городских парков, бульваров, скверов, набережных в составе объектов отдыха, спорта и проведения досуга населения на обустроенных открытых пространствах устанавливаются следующие виды разрешенного использования земельных участков и объектов капитального строительства:

а) основные виды разрешенного использования - земельные участки:

- парков, в том числе досуговых, мемориальных, отдыха,

специализированных (тематических), спортивных;

- лесопитомников;
- скверов;
- бульваров;
- многолетних зеленых насаждений;
- набережных;
- аттракционов и касс;
- летних (открытых) театров и кинотеатров, концертных площадок (эстрада);
- спасательных станций;
- танцевальных площадок;
- спортивных и игровых площадок;
- объектов спортивного назначения;
- объектов общественного питания;
- объектов проката;
- административных объектов (для обслуживания объектов разрешенного

вида);

- элементов благоустройства и ландшафтного дизайна, в том числе беседок, малых архитектурных форм, объектов декоративно-монументального искусства, скульптурных композиций, площадок отдыха;

- объектов автомобильной инфраструктуры (дороги, мосты, остановки).

б) вспомогательные виды разрешенного использования - земельные участки:

- парковок;

- объектов (сеть, сооружение) инженерно-технического обеспечения (газо-, водо-, тепло-, электрообеспечение, канализация, связь, телефонизация), обеспечивающих реализацию основного/условно разрешенного вида использования;

- объектов пожарной охраны (резервуары, противопожарные водоемы, гидранты);

- объектов охраны;
- складов и хозяйственных построек;
- общественных туалетов;

- объектов, необходимых для производства строительно-монтажных работ и обслуживания занятых на производстве работников (при условии сноса объектов по окончании строительства);

- площадок для установки мусорных контейнеров.

в) условно разрешенные виды использования - земельные участки:

- объектов здравоохранения;
- клубных и досугово-развлекательных объектов;



- зрелищных объектов;
- религиозных объектов;
- объектов охраны порядка;
- площадок для выгула собак.

В градостроительных регламентах Правил землепользования и застройки Петропавловск-Камчатского городского округа в территориальных зонах установлены предельные (минимальные и/или максимальные) размеры земельных участков и предельные параметры разрешенного строительства, реконструкции объектов капитального строительства, а также виды разрешенного использования земельных участков и объектов капитального строительства.

Предельные (минимальные и/или максимальные) размеры земельных участков и предельные параметры разрешенного строительства, реконструкции объектов капитального строительства определяются в соответствии с таблицей 2.

Таблица 2

Зона	Предельные размеры земельных участков				Предельное количество этажей		Мин. отступы от границ земельного участка, м	Мин./макс. процент застройки в границах земельного участка
	площадь, кв.м. /для одного объекта жилого назначения/		площадь, кв. м. /для объектов иного назначения/		мин.	макс.		
	мин.	макс.	мин.	макс.				
C1	-	-	300	100000	1	5*	5	20/60
C4	-	-	300	1500000	1	3	3	30/90
P2	-	-	не устанавливаются		1	3*	3	10/70

\* - изменение показателя в сторону увеличения количества этажей возможно при технико-экономическом обосновании.

Территория общего пользования в проекте планировки территории представлена участками на которых размещается улично-дорожная сеть.

### 1.1 Характеристика объектов капитального строительства жилого назначения

В границах проекта планировки территории не планируется строительство новых сооружений жилого назначения.

## **1.2 Характеристика объектов капитального строительства производственного назначения**

В границах проекта планировки территории не планируется размещение объектов производственного назначения.

## **1.3 Характеристика объектов капитального строительства общественно-делового назначения**

В границах проекта планировки территории планируется размещение участков для объектов капитального строительства общественно-делового назначения:

- спортивно-оздоровительный комплекс закрытого типа
- объект общественного питания

## **1.4 Характеристика объектов капитального строительства иного назначения**

В границах проекта планировки территории планируется размещение участков для объектов капитального строительства иного назначения, а именно:

- для пожарного депо на 3 машиновыезда
- для объектов инженерной и транспортной инфраструктуры

## **1.5 Характеристика объектов коммунальной инфраструктуры, необходимых для развития территории в границах элемента планировочной структуры, для функционирования объектов капитального строительства жилого, производственного, общественно-делового и иного назначения и обеспечения жизнедеятельности граждан**

Проектом планировки территории не предусматривается строительство новых объектов коммунальной инфраструктуры.

## **1.6 Характеристика объектов транспортной инфраструктуры, необходимых для развития территории в границах элемента планировочной структуры, для функционирования объектов капитального строительства жилого, производственного, общественно-делового и иного назначения и обеспечения жизнедеятельности граждан**

1. Проектируемая 1 - магистральная улица городского значения (2-го класса регулируемого движения)

Ширина в красных линиях - 50 м.

Протяженность в границах проектирования - 381 м.

Вид покрытия: капитальное (асфальтобетон).

- расчетная скорость движения - 70 км/ч;
- ширина полосы движения - 3,50 м;
- число полос движения - 6;
- радиус закругления проезжей части - 42 м.

2. Проектируемая 2 - магистральная улица районного значения.

Ширина в красных линиях - 30 м.

Протяженность в границах проектирования - 160 м.

Вид покрытия: капитальное (асфальтобетон).

- расчетная скорость движения - 60 км/ч;
- ширина полосы движения - 3,50 м;
- число полос движения - 4;
- радиус закругления проезжей части - 22 м.

3. Проектируемая 3 - улица местного значения (улица и дорога в производственной зоне).

Ширина в красных линиях - 15 м.

Протяженность в границах проектирования - 323 м.

Вид покрытия: капитальное (асфальтобетон).

- расчетная скорость движения - 50 км/ч;
- ширина полосы движения - 3,5 м;
- число полос движения - 2;
- радиус закругления проезжей части - 11 м.

4. Проектируемая улица Читинская - улица местного значения (улицы в зонах жилой застройки).

Ширина в красных линиях - 15 м.

Протяженность в границах проектирования - 40 м.

Вид покрытия: капитальное (асфальтобетон).

- расчетная скорость движения - 50 км/ч;
- ширина полосы движения - 3,0 м;
- число полос движения - 2;
- радиус закругления проезжей части - 11 м.

Въезды на проектируемую территорию осуществляется со всех улиц, окружающих участок проектирования.

Для обеспечения пешеходного движения вдоль улиц Читинская, проектируемой 3, проектируемой 2 улицы предусмотрены тротуары шириной 2,25 м, для магистральная улица городского значения обеспечение пешеходного не предусмотрено.

Все проектируемые улицы - имеют одинаковый поперечный профиль в соответствии со своей категорией.

## **2 Зоны планируемого размещения объектов федерального значения, объектов регионального значения, объектов местного значения**

### **2.1 Зоны планируемого размещения объектов федерального значения**

Проектные решения проекта планировки территории не предусматривают размещение объектов федерального значения, в связи с чем, зоны планируемого размещения указанных объектов отсутствуют.

### **2.2 Зоны планируемого размещения объектов регионального значения**

Проектные решения проекта планировки территории не предусматривают размещение объектов регионального значения, в связи с чем, зоны планируемого размещения указанных объектов отсутствуют.

### **2.3 Зоны планируемого размещения объектов местного значения**

*Объекты административного и общественного назначения*

- предприятие обслуживания населения, в которых планируется размещение спортивно-оздоровительного комплекса закрытого типа;
- предприятие обслуживания населения, в котором планируется размещение пункта общественного питания.

*Объекты территорий общего пользования*

- улично-дорожная сеть;

*Объекты инженерной инфраструктуры*

- предусмотрены участки для объектов инженерной и транспортной инфраструктуры.

## **3 Информация о планируемых мероприятиях по обеспечению сохранения фактических показателей обеспеченности территории объектами**

## **коммунальной, транспортной, социальной инфраструктур и фактических показателей территориальной доступности таких объектов для населения**

Проектные решения проекта планировки территории не предусматривают размещение на территории проектирования объектов федерального значения, объектов регионального значения. Для благоприятного развития территории с учетом перспективы развития предусмотрено размещение объектов местного значения, в связи с чем, мероприятия по обеспечению сохранения фактических показателей обеспеченности территории объектами коммунальной, транспортной, социальной инфраструктур и фактических показателей территориальной доступности таких объектов для населения предусматриваются в увеличении доступности и улучшению таких показателей.

### **4. Положения об очередности планируемого развития территории, содержащие этапы проектирования, строительства, реконструкции объектов капитального строительства жилого, производственного, общественно-делового и иного назначения и этапы строительства, реконструкции необходимых для функционирования таких объектов и обеспечения жизнедеятельности граждан объектов коммунальной, транспортной, социальной инфраструктур, в том числе объектов, включенных в программы комплексного развития систем коммунальной инфраструктуры, программы комплексного развития транспортной инфраструктуры, программы комплексного развития социальной инфраструктуры**

#### **4.1. Этапы проектирования, строительства, реконструкции объектов капитального строительства жилого назначения**

Проектирование и строительство объектов капитального строительства жилого назначения проектом планировки территории не планируется.

#### **4.2. Этапы проектирования, строительства, реконструкции объектов капитального строительства производственного назначения**

Проектирование и строительство объектов капитального строительства производственного назначения проектом планировки территории не планируется.

#### **4.3. Этапы проектирования, строительства, реконструкции объектов капитального строительства общественно-делового назначения**

В границах проекта планировки территории планируется размещение ряда объектов капитального строительства общественно-делового назначения планируется:

- спортивно-оздоровительный комплекс закрытого типа
- объект общественного питания

Этапы проектирования и строительства определяются при разработке проектной и рабочей документации на каждый из объектов капитального строительства.

#### **4.4. Этапы проектирования, строительства, реконструкции объектов капитального строительства иного назначения**

Проектирование и строительство объектов капитального строительства иного назначения проектом планировки территории планируется размещение пожарного депо.

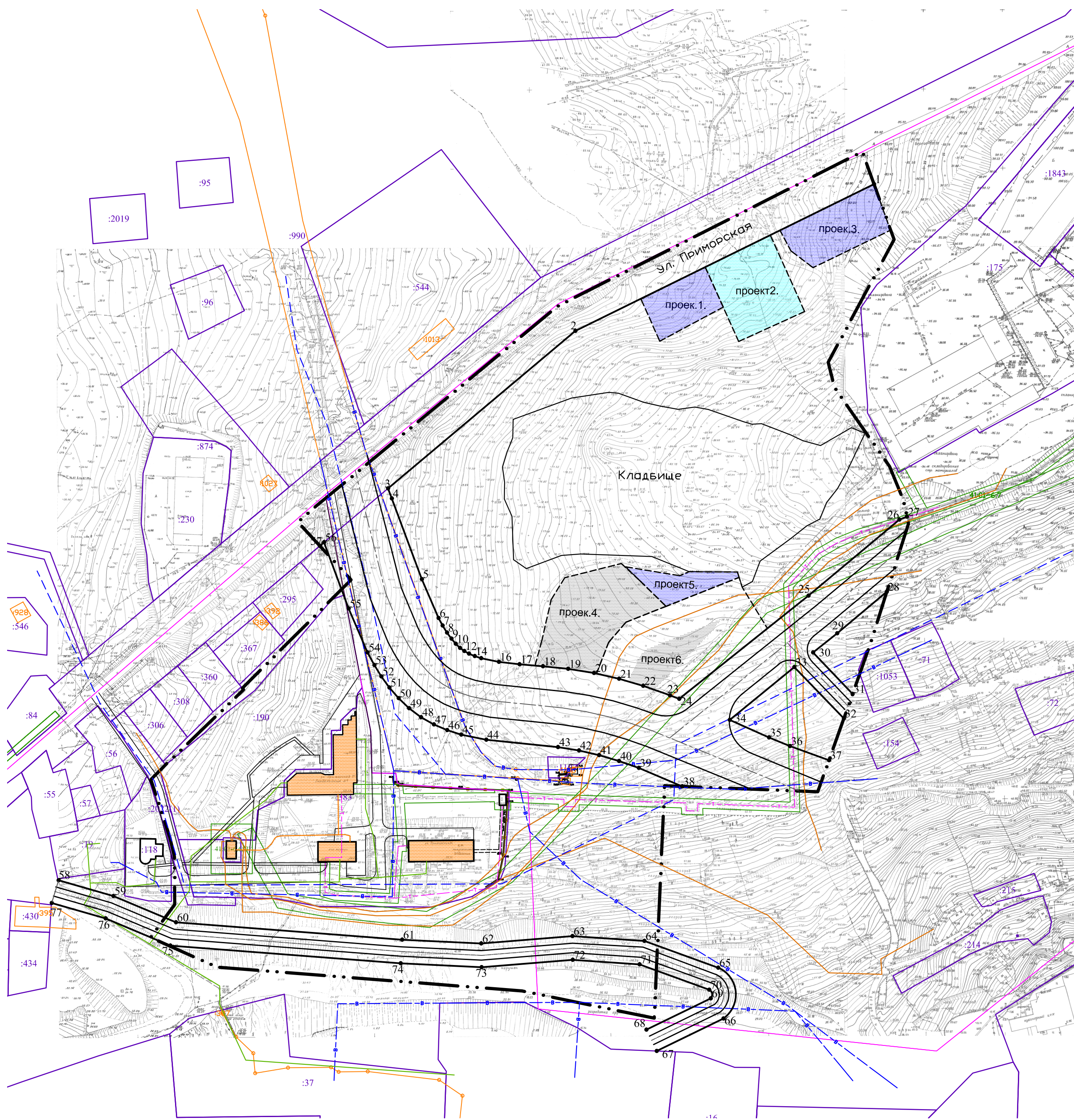
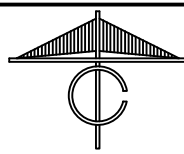
Этапы проектирования и строительства определяются при разработке проектной и рабочей документации на каждый из объектов.

#### **4.5. Этапы строительства, реконструкции объектов коммунальной инфраструктуры, в том числе включенных в программы комплексного развития систем коммунальной инфраструктуры, необходимых для обеспечения жизнедеятельности граждан и функционирования объектов капитального строительства жилого, производственного, общественно-делового и иного назначения**

Строительство объектов коммунальной инфраструктуры проектируемого микрорайона предусмотрено в виде участков для инженерной инфраструктуры.

Этапы проектирования и строительства определяются при разработке проектной и рабочей документации на каждый из объектов.





**УСЛОВНЫЕ ОБОЗНАЧЕНИЯ**

- Граница проекта планировки территории
- Существующие здания
- Границы земельных участков, о которых соответствуют сведениям из ЕГРН
- Границы кадастровых кварталов о которых соответствуют сведениям из ЕГРН
- Номера участков, сведения о которых соответствуют сведениям из ЕГРН
- Устанавливаемые красные линии
- Поворотные точки красных линий
- Ось проектируемой дороги
- Проезжая часть

Объекты инженерной инфраструктуры

проект.	сущ.	ранее проект.	
			Существующие сети водоснабжения
			Существующие сети водоотведения
			Существующие сети теплоснабжения
			Существующие сети электроснабжения

Границы зон объектов капитального строительства

- границы объектов планировочной структуры
- Зона объектов иного назначения
- Зона объектов общественно-делового обслуживания
- Зона объектов коммунального обслуживания
- Зона объектов коммунального обслуживания

**Экспликация планируемых участков**

- 1 - Проектируемый участок для общественного питания 600 кв м
- 2 - Проектируемое пожарное депо 1100 кв м
- 3 - Проектируемый участок для объектов спортивного назначения закрытого типа 1400 кв м
- 4 - Проектируемый участок для инженерно-транспортной инфраструктуры 3250 кв м
- 5 - Проектируемая парковка 800 кв м
- 6 - Проектируемый участок для инженерной инфраструктуры 4500 кв м

\*Примечание:

Координаты красных линий устанавливаемых проектом планировки см. в пояснительной записке.

						<b>28Z/18</b>		
						Проект планировки и проект межевания территории квартала № 1 планировочного подрайона 3.2.8 Жилой район - "Моховая" Северного городского планировочного района в Петропавловск-Камчатском городском округе		
Изм.	№уч.	Лист	№док.	Подпись	Дата	<b>ОСНОВНАЯ ЧАСТЬ</b>		
						Стадия	Лист	Листов
						ППТ	1	10
						Чертеж красных линий; Чертеж границ существующих и планируемых элементов планировочной структуры; Чертеж границ зон планируемого размещения объектов капитального строительства. М1:2000		





Российская Федерация  
**Общество с ограниченной ответственностью**  
**«ЗЕНИТ»**

Юридический адрес: 454048, г. Челябинск, Свердловский проспект, д. 84Б, офис 7.16, ИНН/КПП 7451387459/745301001, Р/счет 40702810490000020789 в ПАО «Челябинвестбанк», г. Челябинск к/сч. 30101810400000000779 БИК 047501779 т. 89507420077 zenit-project@yandex.ru

**Проект планировки и проект межевания территории**  
**квартала № 1 планировочного подрайона 3.2.8**  
**Жилой район - "Моховая"**  
**Северного городского планировочного района**  
**в Петропавловск-Камчатском городском округе**

**Проект межевания территории**

Том 3

Челябинск  
2018





Российская Федерация  
Общество с ограниченной ответственностью  
«ЗЕНИТ»

Юридический адрес: 454048, г. Челябинск, Свердловский проспект, д. 84Б, офис 7.16, ИНН/КПП 7451387459/745301001, Р/счет 40702810490000020789 в ПАО «Челябинвестбанк», г. Челябинск к/сч. 30101810400000000779 БИК 047501779 т. 89507420077 zenit-project@yandex.ru

**Проект планировки и проект межевания территории  
квартала № 1 планировочного подрайона 3.2.8  
Жилой район - "Моховая"  
Северного городского планировочного района  
в Петропавловск-Камчатском городском округе**

**Проект межевания территории**

Том 3

Заказчик: Управление архитектуры,  
градостроительства и земельных  
отношений администрации  
Петропавловск-Камчатского  
городского округа

Исполнитель: ООО «ЗЕНИТ»

Генеральный директор \_\_\_\_\_ А. В. Пасынков  
Главный инженер проекта \_\_\_\_\_ Д. С. Левашова

## Оглавление

Введение .....	4
1 Перечень и сведения о площади образуемых земельных участков, в том числе возможные способы их образования. Вид разрешенного использования образуемых земельных участков в соответствии с проектом планировки территории .....	4
2 Перечень и сведения о площади образуемых земельных участков, которые будут отнесены к территориям общего пользования или имуществу общего пользования, в том числе в отношении которых предполагаются резервирование и (или) изъятие для государственных или муниципальных нужд .....	9
3 Координаты образуемых земельных участков .....	9
3.1 Предложение по установлению публичных сервитутов .....	13
4 Сведения о границах территории, в отношении которой утвержден проект межевания, содержащие перечень координат характерных точек этих границ в системе координат, используемой для ведения Единого государственного реестра недвижимости. Координаты характерных точек границ территории, в отношении которой утвержден проект межевания, определяются в соответствии с требованиями к точности определения координат характерных точек границ, установленных в соответствии с настоящим Кодексом для территориальных зон. 18	

## Введение

Подготовка проекта межевания территории осуществляется для определения местоположения границ образуемых и изменяемых земельных участков.

Проект межевания территории квартала № 1 планировочного подрайона 3.2.8. Жилой район – «Моховая» Северного городского планировочного района в Петропавловск-Камчатском городском округе. (далее – проект межевания территории) предусматривается образование земельных участков для:

- объектов общественно-делового назначения;
- объектов инженерной инфраструктуры;
- объектов транспортной инфраструктуры.

### **1 Перечень и сведения о площади образуемых земельных участков, в том числе возможные способы их образования. Вид разрешенного использования образуемых земельных участков в соответствии с проектом планировки территории**

Территория, в отношении которой разработан данный Проект межевания территории, расположена в границах Петропавловск-Камчатского городского округа, кадастрового квартала, 41:01:0010112, 41:01:0010110. Площадь территории в границах проекта межевания - 15,00 га.

Границы образуемых земельных участков установлены с учетом сложившейся кадастровой ситуации на момент подготовки проекта межевания территории.

#### Ведомость образуемых земельных участков

Таблица № 1

№ земельного участка	Описание объекта	Вид разрешенного использования в соответствии с ПЗЗ	Вид разрешенного использования в соответствии с классификатором	Возможные способы образования ЗУ	Площадь участка, кв. м
:ЗУ1	Объект спортивного назначения	для объектов спортивного назначения	Спорт (5.1)	Образование земельного участка из земельных участков, находящихся в государственной или муниципальной собственности	1920

:ЗУ2	Пожарное депо	для объектов пожарной охраны (резервуары, противопожарные водоемы, гидранты)	Обеспечение внутреннего правопорядка (8.3)	Образование земельного участка из земельных участков, находящихся в государственной или муниципальной собственности	2410
:ЗУ3	Объект общественного питания	для объектов торгового назначения	Общественное питание (4.6)	Образование земельного участка из земельных участков, находящихся в государственной или муниципальной собственности	1304
:ЗУ4	Санитарно защитные насаждения	для аллей, скверов	Размещение защитных сооружений (насаждений)	Образование земельного участка из земельных участков, находящихся в государственной или муниципальной собственности	24346
:ЗУ5	Кладбище	для мест захоронения	Ритуальная деятельность (12.1)	Образование земельного участка из земельных участков, находящихся в государственной или муниципальной собственности	19085
:ЗУ6	Санитарно защитные насаждения	для аллей, скверов	Размещение защитных сооружений (насаждений)	Образование земельного участка из земельных участков, находящихся в государственной или муниципальной собственности	4294
:ЗУ7	Парковка	для парковок	Обслуживание автотранспорта (4.9)	Образование земельного участка из земельных участков, находящихся в государственной или муниципальной собственности	829
:ЗУ8	Инженерной инфраструктуры	для объектов (сеть, сооружение) инженерно-технического обеспечения (газо-, водо-, тепло-, электрообеспечение,	Коммунальное обслуживание (3.1)	Образование земельного участка из земельных участков, находящихся в государственной или муниципальной собственности	3229

		канализация, связь, телефонизация), обеспечивающих реализацию основного/условного разрешенного вида использования			
:ЗУ9	Инженерной инфраструктуры	для объектов (сеть, сооружение) инженерно-технического обеспечения (газо-, водо-, тепло-, электрообеспечение, канализация, связь, телефонизация), обеспечивающих реализацию основного/условного разрешенного вида использования	Коммунальное обслуживание (3.1)	Образование земельного участка из земельных участков, находящихся в государственной или муниципальной собственности	4512
:ЗУ10	Территория общего пользования	элементов благоустройства и ландшафтного дизайна, в том числе беседок, малых архитектурных форм, объектов декоративно-монументального искусства, скульптурных композиций, площадок отдыха (при условии соблюдения нормативных требований при размещении и исключения установки в	Земельные участки (территории) общего пользования (12.0)	Образование земельного участка из земельных участков, находящихся в государственной или муниципальной собственности	1105

		местах допустимого размещения объектов капитального строительства и прохождения инженерных коммуникаций)			
:ЗУ11	Территория общего пользования	для элементов благоустройства и ландшафтного дизайна, в том числе беседок, малых архитектурных форм, объектов декоративно-монументального искусства, скульптурных композиций, площадок отдыха (при условии соблюдения нормативных требований при размещении и исключения установки в местах допустимого размещения объектов капитального строительства и прохождения инженерных коммуникаций)	Земельные участки (территории) общего пользования (12.0)	Образование земельного участка из земельных участков, находящихся в государственной или муниципальной собственности	2186
:ЗУ12	Улично-дорожная сеть	для объектов автомобильной инфраструктуры (дороги, мосты, остановки)	Земельные участки (территории) общего пользования (12.0)	1 этап. Образование путем перераспределения земель 41:01:0010110:190 (S=9333) и земель находящихся в государственной или муниципальной собственности 2 этап. Раздел полученного ЗУ на ЗУ 12 и	22751

				41:01:0010110:190 (S=9332) в измененных границах	
:ЗУ13	Территори я общего пользовани я	для зеленых насаждений (при условии исключения посадки многолетних зеленых насаждений вблизи конструктивных элементов зданий/сооружен ий, инженерных сетей и в местах допустимого размещения объектов капитального строительства)	Земельные участки (территории) общего пользования (12.0)	Образование земельного участка из земельных участков, находящихся в государственной или муниципальной собственности	19948
:ЗУ14	Улично- дорожная сеть	для объектов автомобильной инфраструктуры (дороги, мосты, остановки)	Земельные участки (территории) общего пользования (12.0)	Образование земельного участка из земельных участков, находящихся в государственной или муниципальной собственности	4782
:ЗУ15	Территори я общего пользовани я	для зеленых насаждений (при условии исключения посадки многолетних зеленых насаждений вблизи конструктивных элементов зданий/сооружен ий, инженерных сетей и в местах допустимого размещения объектов капитального строительства)	Земельные участки (территории) общего пользования (12.0)	Образование земельного участка из земельных участков, находящихся в государственной или муниципальной собственности	4779

**2 Перечень и сведения о площади образуемых земельных участков, которые будут отнесены к территориям общего пользования или имуществу общего пользования, в том числе в отношении которых предполагаются резервирование и (или) изъятие для государственных или муниципальных нужд**

Земельный участок :ЗУ10 площадью 1105 м<sup>2</sup> проектом межевания территории отнесен к территориям общего пользования.

Земельный участок :ЗУ11 площадью 2186 м<sup>2</sup> проектом межевания территории отнесен к территориям общего пользования.

Земельный участок :ЗУ13 площадью 19948 м<sup>2</sup> проектом межевания территории отнесен к территориям общего пользования.

Земельный участок :ЗУ15 площадью 4779 м<sup>2</sup> проектом межевания территории отнесен к территориям общего пользования.

Образование земельных участков в отношении которых предполагается резервирование и (или) изъятие для государственных или муниципальных нужд не предусмотрено.

**3 Координаты образуемых земельных участков**

Ведомость координат поворотных точек образуемых земельных участков

Таблица №2

№ точек	X	Y
ЗУ 1		
1	1 137 696,99	2 810 025,84
2	1 137 667,70	2 809 966,21
3	1 137 654,63	2 809 973,11
4	1 137 643,80	2 809 987,35
5	1 137 667,82	2 810 036,42
6	1 137 696,99	2 810 025,84
ЗУ 2		
1	1 137 644,40	2 809 918,77
2	1 137 597,22	2 809 939,98
3	1 137 616,21	2 809 981,84
4	1 137 664,68	2 809 960,05
5	1 137 644,40	2 809 918,77
ЗУ 3		

1	1 137 619,02	2 809 930,18
2	1 137 644,40	2 809 918,77
3	1 137 624,35	2 809 877,95
4	1 137 597,41	2 809 889,93
5	1 137 619,02	2 809 930,18
ЗУ 4		
1	1 137 433,49	2 809 821,03
2	1 137 447,47	2 809 829,64
3	1 137 456,47	2 809 865,54
4	1 137 454,14	2 809 868,05
5	1 137 448,75	2 809 902,63
6	1 137 451,31	2 809 908,61
7	1 137 460,92	2 809 884,95
8	1 137 462,52	2 809 839,79
9	1 137 461,56	2 809 827,56
10	1 137 453,24	2 809 805,29



11	1 137 458,84	2 809 797,17
12	1 137 486,40	2 809 796,16
13	1 137 497,36	2 809 791,32
14	1 137 508,03	2 809 791,54
15	1 137 517,62	2 809 790,14
16	1 137 527,30	2 809 793,18
17	1 137 536,16	2 809 796,74
18	1 137 547,82	2 809 796,94
19	1 137 561,33	2 809 833,92
20	1 137 564,98	2 809 857,79
21	1 137 564,42	2 809 863,75
22	1 137 558,61	2 809 879,82
23	1 137 556,23	2 809 890,31
24	1 137 554,23	2 809 901,55
25	1 137 555,64	2 809 912,24
26	1 137 554,12	2 809 920,66
27	1 137 544,76	2 809 948,52
28	1 137 545,14	2 809 954,41
29	1 137 538,03	2 809 972,96
30	1 137 534,31	2 809 980,71
31	1 137 531,29	2 809 991,93
32	1 137 542,59	2 810 011,46
33	1 137 539,14	2 810 020,12
34	1 137 539,52	2 810 020,66
35	1 137 558,04	2 810 007,70
36	1 137 567,90	2 810 000,79
37	1 137 584,08	2 809 996,77
38	1 137 661,86	2 810 038,58
39	1 137 667,82	2 810 036,42
40	1 137 652,58	2 810 005,26
41	1 137 643,80	2 809 987,35
42	1 137 654,63	2 809 973,11
43	1 137 667,70	2 809 966,21
44	1 137 664,68	2 809 960,05
45	1 137 646,25	2 809 968,34
46	1 137 616,21	2 809 981,84
47	1 137 597,22	2 809 939,98
48	1 137 619,02	2 809 930,18
49	1 137 597,41	2 809 889,93
50	1 137 624,35	2 809 877,95
51	1 137 603,95	2 809 836,40
52	1 137 504,06	2 809 717,58
53	1 137 497,69	2 809 719,97
54	1 137 446,59	2 809 739,00
55	1 137 421,89	2 809 749,64
56	1 137 417,18	2 809 752,19

57	1 137 412,68	2 809 754,97
58	1 137 408,80	2 809 757,76
59	1 137 405,58	2 809 760,54
60	1 137 403,00	2 809 763,25
61	1 137 400,99	2 809 765,93
62	1 137 399,31	2 809 768,90
63	1 137 397,77	2 809 772,49
64	1 137 396,45	2 809 776,65
65	1 137 395,29	2 809 782,26
66	1 137 394,13	2 809 787,87
67	1 137 392,57	2 809 800,99
68	1 137 391,73	2 809 810,80
69	1 137 407,69	2 809 815,16
3Y 5		
1	1 137 514,60	2 810 008,61
2	1 137 503,93	2 810 002,59
3	1 137 495,16	2 809 995,71
4	1 137 484,64	2 809 991,40
5	1 137 480,25	2 809 983,12
6	1 137 472,21	2 809 972,86
7	1 137 458,03	2 809 953,58
8	1 137 444,98	2 809 948,70
9	1 137 441,50	2 809 942,20
10	1 137 451,08	2 809 939,23
11	1 137 451,31	2 809 908,61
12	1 137 460,92	2 809 884,95
13	1 137 462,52	2 809 839,79
14	1 137 461,56	2 809 827,56
15	1 137 453,24	2 809 805,29
16	1 137 458,84	2 809 797,17
17	1 137 486,40	2 809 796,16
18	1 137 497,36	2 809 791,32
19	1 137 508,03	2 809 791,54
20	1 137 517,62	2 809 790,14
21	1 137 527,30	2 809 793,18
22	1 137 536,16	2 809 796,74
23	1 137 547,82	2 809 796,94
24	1 137 561,33	2 809 833,92
25	1 137 564,98	2 809 857,79
26	1 137 564,42	2 809 863,75
27	1 137 558,61	2 809 879,82
28	1 137 556,23	2 809 890,31
29	1 137 554,23	2 809 901,55
30	1 137 555,64	2 809 912,24
31	1 137 554,12	2 809 920,66
32	1 137 546,34	2 809 943,19

33	1 137 544,76	2 809 948,52
34	1 137 545,14	2 809 954,41
35	1 137 538,03	2 809 972,96
36	1 137 534,31	2 809 980,71
37	1 137 531,29	2 809 991,93
38	1 137 542,59	2 810 011,46
39	1 137 539,14	2 810 020,12
3Y 6		
1	1 137 539,52	2 810 020,66
2	1 137 518,00	2 810 035,73
3	1 137 497,55	2 810 044,09
4	1 137 486,13	2 810 046,68
5	1 137 484,29	2 810 041,88
6	1 137 435,49	2 809 983,49
7	1 137 415,34	2 809 958,24
8	1 137 441,50	2 809 942,20
9	1 137 444,98	2 809 948,70
10	1 137 458,03	2 809 953,58
11	1 137 472,21	2 809 972,86
12	1 137 480,25	2 809 983,12
13	1 137 484,64	2 809 991,40
14	1 137 495,16	2 809 995,71
15	1 137 503,93	2 810 002,59
16	1 137 514,60	2 810 008,61
17	1 137 539,14	2 810 020,12
18	1 137 539,52	2 810 020,66
3Y 7		
1	1 137 447,52	2 809 940,34
2	1 137 451,08	2 809 939,23
3	1 137 451,30	2 809 908,61
4	1 137 448,75	2 809 902,63
5	1 137 454,14	2 809 868,05
6	1 137 446,03	2 809 876,83
7	1 137 429,33	2 809 893,95
8	1 137 447,52	2 809 940,34
3Y 8		
1	1 137 387,07	2 809 848,22
2	1 137 389,69	2 809 831,83
3	1 137 391,30	2 809 815,81
4	1 137 391,73	2 809 810,80
5	1 137 407,69	2 809 815,16
6	1 137 433,49	2 809 821,03
7	1 137 447,47	2 809 829,64
8	1 137 456,47	2 809 865,54
9	1 137 446,03	2 809 876,83
10	1 137 429,33	2 809 893,95

11	1 137 424,79	2 809 882,24
12	1 137 418,61	2 809 868,84
13	1 137 410,67	2 809 861,13
14	1 137 401,59	2 809 855,24
15	1 137 386,70	2 809 849,82
16	1 137 387,07	2 809 848,22
3Y 9		
1	1 137 370,67	2 809 902,22
2	1 137 373,81	2 809 894,02
3	1 137 378,90	2 809 879,40
4	1 137 383,40	2 809 864,13
5	1 137 386,70	2 809 849,82
6	1 137 401,59	2 809 855,24
7	1 137 410,67	2 809 861,13
8	1 137 418,61	2 809 868,84
9	1 137 424,79	2 809 882,24
10	1 137 429,33	2 809 893,95
11	1 137 447,52	2 809 940,34
12	1 137 441,50	2 809 942,20
13	1 137 415,34	2 809 958,24
14	1 137 373,21	2 809 905,40
15	1 137 370,67	2 809 902,22
3Y 10		
1	1 137 438,55	2 810 033,93
2	1 137 401,53	2 810 022,11
3	1 137 373,80	2 810 012,23
4	1 137 400,06	2 809 987,19
5	1 137 412,25	2 810 002,47
6	1 137 438,55	2 810 033,93
3Y 11		
1	1 137 358,23	2 810 006,68
2	1 137 331,79	2 809 997,26
3	1 137 340,77	2 809 972,47
4	1 137 346,20	2 809 959,17
5	1 137 357,34	2 809 934,28
6	1 137 390,80	2 809 975,29
7	1 137 358,23	2 810 006,68
3Y 12		
1	1 137 504,06	2 809 717,58
2	1 137 497,69	2 809 719,97
3	1 137 446,59	2 809 739,00
4	1 137 421,89	2 809 749,64
5	1 137 417,18	2 809 752,19
6	1 137 412,68	2 809 754,97
7	1 137 408,80	2 809 757,76
8	1 137 405,58	2 809 760,54

9	1 137 403,00	2 809 763,25
10	1 137 400,99	2 809 765,93
11	1 137 399,31	2 809 768,90
12	1 137 397,76	2 809 772,53
13	1 137 396,45	2 809 776,65
14	1 137 394,13	2 809 787,87
15	1 137 392,57	2 809 800,99
16	1 137 391,30	2 809 815,81
17	1 137 389,69	2 809 831,83
18	1 137 387,07	2 809 848,22
19	1 137 383,40	2 809 864,13
20	1 137 378,90	2 809 879,40
21	1 137 373,81	2 809 894,02
22	1 137 370,67	2 809 902,22
23	1 137 435,49	2 809 983,49
24	1 137 484,29	2 810 041,88
25	1 137 486,13	2 810 046,68
26	1 137 481,68	2 810 047,70
27	1 137 438,55	2 810 033,93
28	1 137 412,25	2 810 002,47
29	1 137 400,06	2 809 987,19
30	1 137 373,80	2 810 012,23
31	1 137 358,23	2 810 006,68
32	1 137 390,80	2 809 975,29
33	1 137 357,34	2 809 934,28
34	1 137 346,20	2 809 959,17
35	1 137 340,77	2 809 972,47
36	1 137 331,79	2 809 997,26
37	1 137 311,79	2 809 990,14
38	1 137 315,14	2 809 904,12
39	1 137 326,94	2 809 876,59
40	1 137 331,28	2 809 864,11
41	1 137 335,02	2 809 851,43
42	1 137 337,97	2 809 838,65
43	1 137 340,08	2 809 825,39
44	1 137 344,73	2 809 779,85
45	1 137 348,01	2 809 763,96
46	1 137 350,84	2 809 755,09
47	1 137 354,42	2 809 746,69
48	1 137 359,07	2 809 738,50
49	1 137 364,73	2 809 730,95
50	1 137 371,06	2 809 724,28
51	1 137 377,83	2 809 718,46
52	1 137 384,88	2 809 713,37
53	1 137 392,11	2 809 708,90
54	1 137 400,05	2 809 704,60

55	1 137 427,96	2 809 692,58
56	1 137 469,91	2 809 676,97
57	1 137 504,06	2 809 717,58
3Y 13		
1	1 137 231,92	2 809 576,10
2	1 137 240,29	2 809 582,30
3	1 137 266,13	2 809 582,10
4	1 137 240,02	2 809 590,61
5	1 137 240,18	2 809 598,93
6	1 137 239,66	2 809 620,82
7	1 137 244,68	2 809 620,85
8	1 137 244,08	2 809 646,81
9	1 137 239,14	2 809 673,22
10	1 137 238,70	2 809 744,88
11	1 137 245,31	2 809 770,90
12	1 137 256,15	2 809 788,77
13	1 137 263,77	2 809 791,67
14	1 137 302,49	2 809 794,29
15	1 137 312,18	2 809 794,36
16	1 137 316,40	2 809 725,28
17	1 137 317,57	2 809 723,41
18	1 137 323,42	2 809 722,50
19	1 137 323,65	2 809 707,27
20	1 137 349,98	2 809 706,58
21	1 137 386,13	2 809 699,63
22	1 137 433,64	2 809 690,48
23	1 137 427,96	2 809 692,58
24	1 137 400,05	2 809 704,60
25	1 137 392,11	2 809 708,90
26	1 137 384,88	2 809 713,37
27	1 137 377,83	2 809 718,46
28	1 137 371,06	2 809 724,28
29	1 137 364,73	2 809 730,95
30	1 137 359,07	2 809 738,50
31	1 137 354,42	2 809 746,69
32	1 137 350,84	2 809 755,09
33	1 137 348,01	2 809 763,96
34	1 137 344,73	2 809 779,85
35	1 137 340,08	2 809 825,39
36	1 137 337,97	2 809 838,65
37	1 137 335,02	2 809 851,43
38	1 137 331,28	2 809 864,11
39	1 137 326,94	2 809 876,59
40	1 137 315,14	2 809 904,12
41	1 137 315,58	2 809 893,00
42	1 137 214,18	2 809 888,47

43	1 137 217,19	2 809 880,20
44	1 137 220,26	2 809 834,56
45	1 137 215,57	2 809 776,66
46	1 137 217,98	2 809 726,47
47	1 137 229,01	2 809 583,04
48	1 137 231,92	2 809 576,10
3У 14		
1	1 137 198,48	2 809 887,77
2	1 137 202,37	2 809 877,07
3	1 137 205,22	2 809 834,67
4	1 137 200,54	2 809 776,90
5	1 137 203,01	2 809 725,54
6	1 137 214,24	2 809 579,47
7	1 137 219,51	2 809 566,90
8	1 137 231,92	2 809 576,10
9	1 137 229,01	2 809 583,04
10	1 137 217,98	2 809 726,47

11	1 137 215,57	2 809 776,66
12	1 137 220,26	2 809 834,56
13	1 137 217,19	2 809 880,20
14	1 137 214,18	2 809 888,47
3У 15		
1	1 137 214,24	2 809 579,47
2	1 137 203,01	2 809 725,54
3	1 137 200,54	2 809 776,90
4	1 137 205,22	2 809 834,67
5	1 137 202,37	2 809 877,07
6	1 137 198,48	2 809 887,77
7	1 137 168,23	2 809 886,42
8	1 137 185,51	2 809 802,63
9	1 137 200,59	2 809 608,90
10	1 137 213,81	2 809 579,55
11	1 137 219,51	2 809 566,90
12	1 137 214,24	2 809 579,47

Таблица № 5

Ведомость координат изменяемых земельных участков

	Y	X
:190		
1	1137325,83	2809572,83
2	1137348,74	2809600,79
3	1137361,27	2809614,15
4	1137376,00	2809633,18
5	1137433,65	2809681,99
6	1137436,43	2809689,43
7	1137433,56	2809690,50
8	1137377,93	2809701,20
9	1137373,83	2809698,21
10	1137364,90	2809697,50
11	1137364,59	2809695,38
12	1137356,88	2809687,55

13	1137350,76	2809687,55
14	1137350,64	2809681,61
15	1137326,16	2809681,68
16	1137325,93	2809658,99
17	1137318,85	2809651,76
18	1137308,53	2809651,71
19	1137300,11	2809635,01
20	1137281,12	2809633,32
21	1137281,25	2809624,19
22	1137282,54	2809624,17
23	1137282,60	2809613,09
24	1137281,43	2809613,09
25	1137281,48	2809584,69

**3.1 Предложение по установлению публичных сервитутов**

Установление публичных сервитутов регулируется статьей 39.37 Земельного кодекса РФ, согласно которой публичные сервитуты устанавливаются для : использования земельных участков и (или) земель в следующих целях:

- размещение объектов электросетевого хозяйства, тепловых сетей, водопроводных сетей, сетей водоотведения, линий и сооружений связи, линейных

объектов системы газоснабжения, нефтепроводов и нефтепродуктопроводов, их неотъемлемых технологических частей, если указанные объекты являются объектами федерального, регионального или местного значения, либо необходимы для организации электро-, газо-, тепло-, водоснабжения населения и водоотведения, подключения (технологического присоединения) к сетям инженерно-технического обеспечения, либо переносятся в связи с изъятием земельных участков, на которых они ранее располагались, для государственных или муниципальных нужд (далее также - инженерные сооружения);

Для обеспечения интересов населения квартала, проектом межевания предлагается установить постоянные публичные сервитуты.

Таблица №7

Перечень публичных сервитутов

Условный номер	Назначение	Площадь, м <sup>2</sup>	Статус
С-1	Для размещения сетей электроснабжения	25168	постоянный
С-2	Для размещения сетей водоснабжения	32919	постоянный
С-3	Для размещения сетей теплоснабжения	301	постоянный
С-4	Для размещения сетей электроснабжения	412	постоянный
С-5	Для размещения сетей водоотведения	2140	постоянный
С-6	Для размещения сетей водоотведения	206	постоянный

Таблица № 6

Ведомость координат сервитутов

(Проект межевания территории подготовлен в системе координат, используемой для ведения государственного кадастра недвижимости - МСК- 41)

	Y	X
C-1		
1	1137430,48	2809984,68
2	1137431,70	2809996,14
3	1137438,07	2810033,78
4	1137459,47	2810040,61
5	1137454,59	2810011,59
6	1137456,03	2810014,07
7	1137465,93	2810027,96
8	1137471,78	2810044,54
9	1137481,68	2810047,70
10	1137486,13	2810046,68
11	1137497,74	2810044,05
12	1137512,62	2810037,93
13	1137505,61	2810019,52
14	1137496,76	2810007,19
15	1137482,43	2809988,30
16	1137472,29	2809977,29
17	1137447,21	2809952,85
18	1137446,59	2809947,02
19	1137446,54	2809937,84
20	1137424,79	2809882,24
21	1137418,63	2809868,88
22	1137410,67	2809861,13
23	1137401,59	2809855,24
24	1137370,99	2809844,64
25	1137342,93	2809836,69
26	1137325,67	2809831,48
27	1137316,08	2809830,19
28	1137315,92	2809829,96
29	1137309,77	2809820,18
30	1137296,83	2809797,82
31	1137291,14	2809790,77
32	1137283,96	2809785,51
33	1137277,80	2809783,75
34	1137269,64	2809776,39
35	1137261,94	2809767,88
36	1137251,94	2809753,40
37	1137248,33	2809742,23
38	1137246,45	2809721,43
39	1137245,80	2809709,85
40	1137246,78	2809702,67
41	1137247,93	2809697,08
42	1137248,47	2809676,12
43	1137254,61	2809656,27

44	1137256,62	2809638,50
45	1137260,92	2809637,74
46	1137274,60	2809637,11
47	1137283,87	2809637,65
48	1137290,03	2809635,30
49	1137294,08	2809630,85
50	1137296,53	2809624,25
51	1137297,84	2809607,19
52	1137297,21	2809600,19
53	1137298,59	2809598,56
54	1137303,49	2809594,39
55	1137309,88	2809589,21
56	1137321,29	2809586,32
57	1137332,39	2809580,11
58	1137319,54	2809567,12
59	1137295,70	2809574,96
60	1137290,71	2809579,00
61	1137284,38	2809584,39
62	1137276,56	2809593,64
63	1137277,30	2809602,00
64	1137263,28	2809604,23
65	1137247,60	2809604,73
66	1137241,08	2809615,18
67	1137225,50	2809615,44
68	1137225,53	2809642,61
69	1137222,10	2809665,71
70	1137220,77	2809682,22
71	1137217,28	2809715,54
72	1137216,67	2809745,79
73	1137217,48	2809762,24
74	1137228,38	2809777,86
75	1137242,88	2809797,12
76	1137252,61	2809806,58
77	1137271,46	2809854,67
78	1137254,64	2809890,28
79	1137276,52	2809891,26
80	1137298,43	2809845,16
81	1137302,78	2809848,58
82	1137305,26	2809848,91
83	1137309,44	2809853,06
84	1137323,03	2809856,01
85	1137328,19	2809858,63
86	1137330,78	2809860,37
87	1137338,50	2809870,01
88	1137353,42	2809890,58

89	1137364,92	2809903,84
90	1137376,81	2809915,74
91	1137395,09	2809935,02
92	1137404,10	2809941,56
93	1137414,01	2809948,43
94	1137420,65	2809954,90
95	1137408,31	2809965,37
96	1137383,40	2809970,89
97	1137362,05	2809970,79
98	1137346,23	2809972,79
99	1137331,77	2809971,09
100	1137318,99	2809971,03
101	1137312,51	2809971,76
102	1137311,79	2809990,14
103	1137315,69	2809991,53
104	1137320,07	2809991,04
105	1137330,56	2809991,09
106	1137346,32	2809992,93
107	1137363,26	2809990,79
108	1137385,54	2809990,90
109	1137417,47	2809983,82
110	1137423,16	2809979,00
110	1137449,47	2809974,12
111	1137450,52	2809984,00
112	1137457,94	2809991,23
113	1137467,07	2810001,15
114	1137480,67	2810019,06
115	1137487,23	2810028,21
116	1137483,85	2810018,64
117	1137472,85	2810003,21
118	1137465,72	2809990,97
119	1137456,40	2809981,97
120	1137449,47	2809974,12
121	1137421,79	2809929,49
122	1137415,68	2809925,25
123	1137408,33	2809919,92
124	1137391,14	2809901,79
125	1137379,56	2809890,20
126	1137369,10	2809878,14
127	1137355,77	2809859,76
128	1137392,75	2809873,35
129	1137398,13	2809876,84
130	1137402,02	2809880,63
131	1137406,38	2809890,07

C-2		
1	1137220,41	2809888,75
2	1137231,93	2809889,27
3	1137260,04	2809843,02
4	1137269,14	2809833,31
5	1137298,06	2809892,22
6	1137315,58	2809893,00
7	1137311,79	2809990,14
8	1137322,62	2809994,00
9	1137318,44	2809938,53
10	1137319,60	2809904,53
11	1137322,75	2809904,53
12	1137373,25	2810012,04
13	1137393,31	2810019,18
14	1137394,38	2810019,56
15	1137407,05	2810023,88
16	1137342,95	2809891,74
17	1137341,09	2809891,66
18	1137335,73	2809833,18
19	1137335,70	2809817,64
20	1137335,85	2809799,35
21	1137337,32	2809790,50
22	1137342,90	2809784,60
23	1137357,07	2809775,65
24	1137449,60	2809742,35
25	1137527,69	2809714,05
26	1137492,87	2809671,15
27	1137465,13	2809677,72
28	1137453,09	2809680,57
29	1137434,75	2809684,92
30	1137400,70	2809692,98
31	1137345,65	2809706,03
32	1137315,60	2809713,15
33	1137315,42	2809716,14
34	1137258,20	2809715,48
35	1137257,56	2809592,26
36	1137316,01	2809575,45
37	1137324,09	2809571,67
38	1137319,54	2809567,12
39	1137312,65	2809569,38
40	1137270,46	2809582,07
41	1137248,03	2809582,24
42	1137240,29	2809582,30
43	1137238,17	2809580,73
44	1137235,24	2809710,09
45	1137248,18	2809710,79

46	1137248,51	2809790,79
47	1137264,48	2809823,77
48	1137252,04	2809836,93
49	1137220,41	2809888,75
50	1137321,72	2809777,71
51	1137322,97	2809757,09
52	1137327,28	2809753,68
53	1137362,27	2809724,41
54	1137430,56	2809710,04
55	1137508,69	2809690,64
56	1137514,36	2809697,63
57	1137442,56	2809722,59
58	1137348,21	2809757,59
59	1137330,21	2809768,96
60	1137321,72	2809777,71
61	1137354,35	2809724,52
62	1137334,67	2809729,18
63	1137333,92	2809741,65
64	1137354,35	2809724,52
65	1137314,82	2809726,06
66	1137310,30	2809796,97
67	1137283,83	2809803,00
68	1137271,76	2809815,89
69	1137258,50	2809788,46
70	1137258,12	2809725,39
71	1137314,82	2809726,06
72	1137305,02	2809883,99
73	1137276,55	2809825,41
74	1137289,04	2809812,07
75	1137309,92	2809807,31
76	1137307,25	2809850,56
C-3		
1	1137309,95	2809685,17
2	1137273,03	2809685,17
3	1137273,03	2809677,88
4	1137267,03	2809677,88
5	1137267,03	2809691,17
6	1137309,94	2809691,19
7	1137309,95	2809685,17
C-4		
1	1137276,99	2809621,29
2	1137272,99	2809621,24

3	1137272,77	2809637,00
4	1137273,96	2809641,41
5	1137277,67	2809645,42
6	1137280,92	2809647,24
7	1137281,41	2809647,83
8	1137281,87	2809650,05
9	1137282,60	2809690,11
10	1137282,25	2809691,44
11	1137280,12	2809691,44
12	1137280,12	2809695,44
13	1137285,35	2809695,44
14	1137286,61	2809690,58
15	1137286,56	2809688,09
16	1137309,96	2809687,86
17	1137309,92	2809683,86
18	1137286,49	2809684,09
19	1137285,86	2809649,60
20	1137285,13	2809646,06
21	1137283,54	2809644,12
22	1137280,18	2809642,24
23	1137277,56	2809639,42
24	1137276,78	2809636,50
25	1137276,99	2809621,29
C-5		
1	1137267,41	2809745,03
2	1137257,10	2809744,53
3	1137254,42	2809711,57
4	1137253,55	2809689,58
5	1137251,59	2809689,53
6	1137251,69	2809594,69
7	1137247,92	2809594,50
8	1137217,38	2809571,63
9	1137219,51	2809566,90
10	1137240,29	2809582,30
11	1137241,62	2809582,29
12	1137250,05	2809588,60
13	1137272,55	2809589,71
14	1137309,22	2809638,49
15	1137320,40	2809648,28
16	1137320,40	2809653,54
17	1137314,40	2809653,54
18	1137314,40	2809651,00
19	1137304,80	2809642,60
20	1137269,45	2809595,57
21	1137257,68	2809594,98
22	1137257,60	2809683,67



23	1137269,04	2809683,94
24	1137268,89	2809689,94
25	1137259,56	2809689,72
26	1137260,29	2809708,01
27	1137284,06	2809705,08
28	1137300,72	2809700,28
29	1137342,15	2809700,28
30	1137342,15	2809697,53
31	1137348,15	2809697,53
32	1137348,15	2809706,28
33	1137301,57	2809706,28

34	1137285,26	2809710,97
35	1137260,64	2809714,01
36	1137262,66	2809738,79
37	1137267,70	2809739,03
38	1137267,41	2809745,03
С-6		
1	1137181,46	2809887,01
2	1137183,30	2809839,15
3	1137183,15	2809812,34
4	1137168,23	2809886,42
5	1137181,46	2809887,01

Примечание: Разрывы в таблице обозначают разрывы в контурах

**4 Сведения о границах территории, в отношении которой утвержден проект межевания, содержащие перечень координат характерных точек этих границ в системе координат, используемой для ведения Единого государственного реестра недвижимости. Координаты характерных точек границ территории, в отношении которой утвержден проект межевания, определяются в соответствии с требованиями к точности определения координат характерных точек границ, установленных в соответствии с настоящим Кодексом для территориальных зон.**

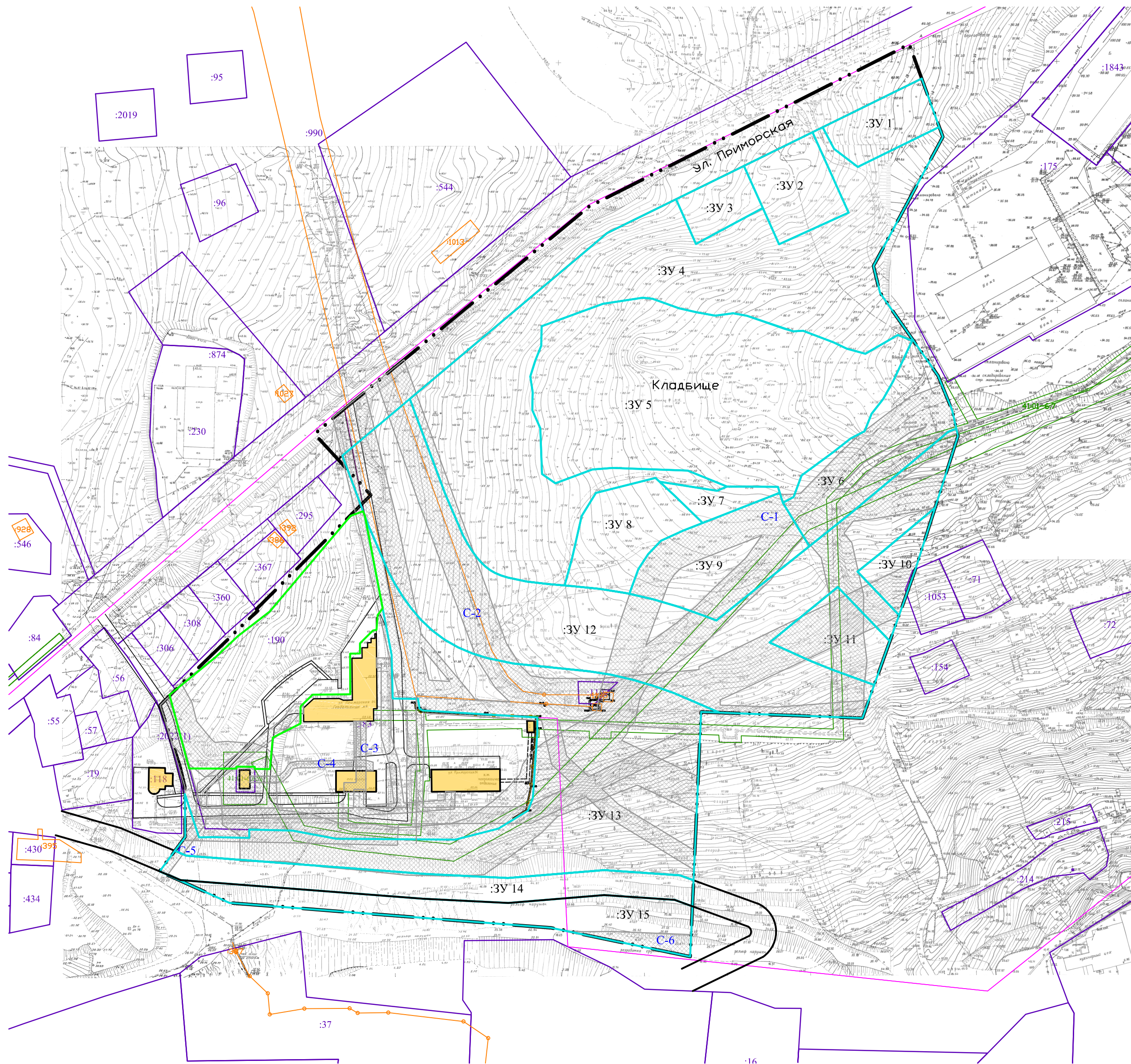
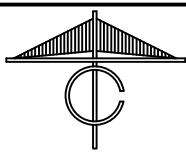
Ведомость координат поворотных точек границ территории

Таблица №3

	X	Y
1	2810047,70	1137481,68
2	2810022,22	1137401,83
3	2809990,14	1137311,79
4	2809893,00	1137315,58
5	2809886,42	1137168,23
6	2809886,42	1137168,23
7	2809802,63	1137185,51
8	2809608,90	1137200,59
9	2809566,90	1137219,51
10	2809582,30	1137240,29
11	2809582,07	1137270,46
12	2809579,26	1137282,61
13	2809567,12	1137319,54
14	2809576,60	1137329,00
15	2809625,96	1137376,51

16	2809625,96	1137376,51
17	2809625,18	1137377,48
18	2809694,12	1137446,17
19	2809660,36	1137482,79
20	2809671,71	1137492,67
21	2809825,28	1137619,69
22	2810018,38	1137717,57
23	2810025,85	1137696,98
24	2810038,58	1137661,86
25	2809996,77	1137584,08
26	2810000,79	1137567,90
27	2810000,79	1137567,90
28	2810005,16	1137561,67
29	2810035,73	1137518,00
30	2810044,09	1137497,55
31	2810046,49	1137486,97





**УСЛОВНЫЕ ОБОЗНАЧЕНИЯ**

- Граница проекта планировки территории
- Существующие здания
- Ось проектируемой дороги
- Устанавливаемые красные линии
- Зоны с особыми условиями использования территории, в соответствии с данными ЕГРН
- Границы земельных участков, сведения о которых соответствуют сведениям из ЕГРН
- Границы земельных участков, сведения о которых соответствуют сведениям из ЕГРН
- Границы образуемых земельных участков
- Границы изменяемых земельных участков
- Номера образуемых земельных участков
- Границы зон действия публичных сервитутов

**Ведомость образуемых и изменяемых земельных участков**

№ земельного участка	Описание объекта	Вид разрешенного использования в соответствии с ПЗЗ	Вид разрешенного использования и использование в соответствии с классификатором	Возможные способы образования ЗУ	Площадь участка, кв. м
:3У 1	Объект спортивного назначения	для объектов спортивного назначения	Спорт (5.1)	Образование земельного участка из земельных участков, находящихся в государственной или муниципальной собственности	1920
:3У 2	Пожарное депо	для объектов пожарной охраны (фургалы, противопожарные водоемы, гаражи)	Обеспечение противопожарного назначения (8.3)	Образование земельного участка из земельных участков, находящихся в государственной или муниципальной собственности	2410
:3У 3	Объект общественного питания	для объектов торгового назначения	Общественное питание (4.6)	Образование земельного участка из земельных участков, находящихся в государственной или муниципальной собственности	1304
:3У 4	Санитарно защитные насаждения	для аллей, садов	Разведение защитных сооружений (насаждений)	Образование земельного участка из земельных участков, находящихся в государственной или муниципальной собственности	24346
:3У 5	Кладбище	для мест захоронения	Ритуальная деятельность (12.1)	Образование земельного участка из земельных участков, находящихся в государственной или муниципальной собственности	19085
:3У 6	Санитарно защитные насаждения	для аллей, садов	Разведение защитных сооружений (насаждений)	Образование земельного участка из земельных участков, находящихся в государственной или муниципальной собственности	4204
:3У 7	Парковка	для парковок	Обслуживание автотранспорта (4.9)	Образование земельного участка из земельных участков, находящихся в государственной или муниципальной собственности	829
:3У 8	Инженерной инфраструктуры	для объектов (сеть, сооружения) инженерно-технического обеспечения (газ, вода, тепло, электрообеспечение, канализация, связь, телефонизация), обеспечивающие реализацию основного/условного разрешенного вида использования	Коммунальное обслуживание (3.1)	Образование земельного участка из земельных участков, находящихся в государственной или муниципальной собственности	3229
:3У 9	Инженерной инфраструктуры	для объектов (сеть, сооружения) инженерно-технического обеспечения (газ, вода, тепло, электрообеспечение, канализация, связь, телефонизация), обеспечивающие реализацию основного/условного разрешенного вида использования	Коммунальное обслуживание (3.1)	Образование земельного участка из земельных участков, находящихся в государственной или муниципальной собственности	4512
:3У 10	Территория общего пользования	для объектов благоустройства и ландшафтного дизайна, в том числе беседки, малых архитектурных форм, объектов декоративно-монументального искусства, скульптурных композиций, площадок отдыха (при условии соблюдения нормативных требований при разведении и исключении установившихся объектов капитального строительства и проведения инженерных коммуникаций)	Земельные участки (территории) общего пользования (12.0)	Образование земельного участка из земельных участков, находящихся в государственной или муниципальной собственности	1105
:3У 11	Территория общего пользования	для объектов благоустройства и ландшафтного дизайна, в том числе беседки, малых архитектурных форм, объектов декоративно-монументального искусства, скульптурных композиций, площадок отдыха (при условии соблюдения нормативных требований при разведении и исключении установившихся объектов капитального строительства и проведения инженерных коммуникаций)	Земельные участки (территории) общего пользования (12.0)	Образование земельного участка из земельных участков, находящихся в государственной или муниципальной собственности	2186
:3У 12	Улично-дорожная сеть	для объектов автомобильной инфраструктуры (дороги, мосты, остановки)	Земельные участки (территории) общего пользования (12.0)	1 этап. Образование путем перераспределения земель 41:01:0010110190 (S=49333) и земель, находящихся в государственной или муниципальной собственности 2 этап. Раздел подучастка ЗУ на ЗУ 12 и 41:01:0010110190 (S=49332) в изменяемых границах	22751
:3У 13	Территория общего пользования	для земельных участков (при условии исключения по кадастровым документам земель насаждений, объектов капитального строительства, инженерных сетей и в местах допустимого размещения объектов капитального строительства)	Земельные участки (территории) общего пользования (12.0)	Образование земельного участка из земельных участков, находящихся в государственной или муниципальной собственности	19948
:3У 14	Улично-дорожная сеть	для объектов автомобильной инфраструктуры (дороги, мосты, остановки)	Земельные участки (территории) общего пользования (12.0)	Образование земельного участка из земельных участков, находящихся в государственной или муниципальной собственности	4782
:3У 15	Территория общего пользования	для земельных участков (при условии исключения по кадастровым документам земель насаждений, объектов капитального строительства, инженерных сетей и в местах допустимого размещения объектов капитального строительства)	Земельные участки (территории) общего пользования (12.0)	Образование земельного участка из земельных участков, находящихся в государственной или муниципальной собственности	4779

**Перечень публичных сервитутов**

Условный номер	Назначение	Цель установки	Площадь, м <sup>2</sup>	Статус
C-1	Для размещения сетей электроснабжения	ЗК РФ Ст 39.37	25168	постоянный
C-2	Для размещения сетей водоснабжения		32919	постоянный
C-3	Для размещения сетей теплоснабжения		301	постоянный
C-4	Для размещения сетей электроснабжения		412	постоянный
C-5	Для размещения сетей водоотведения		2140	постоянный
C-6	Для размещения сетей водоотведения		206	постоянный

**\*Примечание:**

- В соответствии с решением Городской Думы Петропавловск-Камчатского городского округа от 23.12.2009 № 697-р «О корректировке генерального плана Петропавловск-Камчатского городского округа и утверждению его в новой редакции», территория в границах проекта межевания территории отсутствует к зоне с особыми условиями территории - водоохранная зона.

- В соответствии с решением Городской Думы Петропавловск-Камчатского городского округа от 12.10.2010 № 294-нд «О правилах землепользования и застройки Петропавловск-Камчатского городского округа», линии отступа от красных линий в целях определения мест допустимого размещения зданий, строений сооружений не менее 5 м, для существующей застройки может устанавливаться менее 1 м.

- В границах проекта межевания территории отсутствуют границы объектов культурного наследия.

- В границах проекта межевания отсутствуют участки предполагаемые к резервированию или изъятию для государственных нужд.

28Z/18

Проект планировки и проект межевания территории квартала № 1 планировочного подрайона 3.2.8 Жилой район - "Моховая" Северного городского планировочного района в Петропавловск-Камчатском городском округе

Изм. Науч. Лист Недок. Подпись Дата

ГИП Левашова Д.С. Разработал Рымчикова А.В.

ОСНОВНАЯ ЧАСТЬ

Чертеж межевания территории. М1:2000

Стация Лист Листов  
ППТ 9 10

