



Общество с ограниченной ответственностью  
«ПЕТРОПАВЛОВСКАЯ КАДАСТРОВАЯ  
СЛУЖБА»

683031, край Камчатский, г. Петропавловск-Камчатский,  
ул. Топоркова, дом 9/6, офис 4

Тел.: 22-77-10, 22-77-17, Тел./Факс: 22-77-32, e-mail: [pxs41@mail.ru](mailto:pxs41@mail.ru)

ОКПО 53038480 ОГРН 1024101027433 ИНН/КПП  
4100020008/410101001

*Заказчик: ООО "Русский двор"*

**ПРОЕКТ ПЛАНИРОВКИ ТЕРРИТОРИИ И ПРОЕКТ  
МЕЖЕВАНИЯ ТЕРРИТОРИИ ЧАСТИ КВАРТАЛА  
№ 1 ПЛАНИРОВОЧНОГО ПОДРАЙОНА  
ПЕТРОПАВЛОВСК-КАМЧАТСКОГО ГОРОДСКОГО  
ОКРУГА 3.1.1. – ДЕЛОВОЕ ЯДРО ЦЕНТРА  
СЕВЕРНОГО ГОРОДСКОГО ПЛАНИРОВОЧНОГО  
РАЙОНА**

*Документация по планировке территории*

**35-17**

**Том 3**

**Проект межевания территории**

Директор

Кадастровый инженер



В.В.Амброс

Д.Ю.Толмачева

Петропавловск-Камчатский  
2019 год

## **Состав проекта**

1. Основная (утверждаемая) часть проекта межевания территории
  - 1.1. Текстовая часть (Пояснительная записка)
  - 1.2. Перечень и сведения о площади образуемых земельных участков, о виде разрешенного использования земельных участков и о способе их образования
  - 1.3. Координаты характерных точек образуемых земельных участков
  - 1.4. Координаты характерных точек красных линий
  
2. Графические материалы
  - 2.1. Чертеж красных линий
  - 2.2. Чертеж межевания территории (основной чертеж)
  
3. Материалы по обоснованию проекта межевания территории
  - 3.1. Текстовая часть (Пояснительная записка)
  - 3.2. Графическая часть: чертеж межевания территории (обоснование)

**ПРОЕКТ МЕЖЕВАНИЯ ТЕРРИТОРИИ**  
части квартала № 1 планировочного подрайона Петропавловск-Камчатского  
городского округа 3.1.1. Деловое ядро центра Северного городского планировочного  
района

**1. Основная (утверждаемая) часть проекта межевания территории**

**1.1. Текстовая часть (Пояснительная записка)**

Проектируемая территория городской застройки в кадастровом квартале 41:01:0010116 Петропавловск-Камчатского городского округа с учетом существующей застройки, общей площадью 21,96 га расположена в квартале № 1 планировочного подрайона 3.1.1. Деловое ядро центра Северного городского планировочного района в Петропавловск-Камчатском городском округе.

Задача проекта межевания территории – образование земельных участков под существующими и проектируемыми объектами капитального строительства в соответствии с требованиями федерального, регионального законодательства и муниципальных правовых актов.

Нормативно-правовая документация:

- Градостроительный Кодекс Российской Федерации;
- Земельный Кодекс Российской Федерации;
- СНиП 2.07.01-89\* (в части, не противоречащей Градостроительному кодексу РФ);
- Федеральный закон «О государственной регистрации недвижимости» от 13.07.2017 № 218-ФЗ;
- Решение Городской Думы Петропавловск-Камчатского городского округа от 12.10.2010 № 294-нд «О Правилах землепользования и застройки Петропавловск-Камчатского городского округа»;
- Решение Городской Думы Петропавловск-Камчатского городского округа от 23.12.2009 № 697-р «О корректировке генерального плана Решение Городской Думы Петропавловск-Камчатского городского округа и утверждении его в новой редакции»;
- Постановление администрации Петропавловск-Камчатского городского округа от 06.04.2016 № 452 «Об элементах планировочной структуры в границах отдельных планировочных подрайонов Петропавловск-Камчатского городского округа»;
- Постановление администрации Петропавловск-Камчатского городского округа от 14.02.2017 № 321 «О принятии решения о подготовке проекта планировки и проекта межевания территории квартала № 1 планировочного подрайона Петропавловск-Камчатского городского округа 3.1.1. Деловое ядро центра Северного городского планировочного района»;
- Постановление администрации Петропавловск-Камчатского городского округа от 18.12.2018 № 2592 «О внесении изменений в постановление администрации Петропавловск-Камчатского городского округа от 14.02.2017 № 321 «О принятии решения о подготовке проекта планировки и проекта межевания территории квартала № 1 планировочного подрайона Петропавловск-Камчатского городского округа 3.1.1. Деловое ядро центра Северного городского планировочного района».

В соответствии с Градостроительным кодексом Российской Федерации настоящий Проект межевания разрабатывается в целях определения местоположения границ образуемых, изменяемых земельных участков и их частей.

На свободных территориях предлагается образование земельных участков из земель, находящихся в государственной или муниципальной собственности, в том числе путем перераспределения земель и земельных участков государственной собственности, в порядке, предусмотренном Земельным кодексом РФ.

Границы формируемых земельных участков устанавливаются с учетом сложившейся

застройки, границ земельных участков, учтенных в ЕГРН к моменту проведения работ, а также с учетом параметров, определенных Правилами землепользования и застройки ПКГО.

Также проектом межевания территории предусмотрено образование земельных участков путем перераспределения в целях исключения вклинивания, вкрапливания, изломанности границ, чересполосицы.

На проектируемой территории расположены земельные участки, характер сведений которых – временный. Согласно ст. 72 Федерального закона от 13.07.2017 № 218-ФЗ «Образование новых объектов недвижимости из объекта недвижимости, внесенные в Единый государственный реестр недвижимости сведения о котором носят временный характер, не допускается».

Подлежащие образованию земельные участки категории земель - **земли населенных пунктов**.

## 1.2. Перечень и сведения о площади образуемых земельных участков, о виде разрешенного использования земельных участков и о способе их образования.

Таблица 1

Условный номер	Вид разрешённого использования и способ образования	Площадь, кв.м.	Территориальная зона, в которой расположен образуемый земельный участок	Функциональная зона, в которой расположен образуемый земельный участок
<b>Земельные участки, образуемые путем перераспределения земельных участков с кадастровыми номерами 41:01:0010116:691, 41:01:0010116:690, 41:01:0010116:689, 41:01:0010116:688, 41:01:0010116:10778</b>				
1	многоквартирный жилой дом *	2686	Ж5	Зона общественной застройки
2	многоквартирный жилой дом *	2980	Ж5	Зона общественной застройки
3	многоквартирный жилой дом *	2926	Ж5	Зона общественной застройки
4	многоквартирный жилой дом *	6971	Ж5	Зона общественной застройки
5	земельные участки общего пользования, занятые площадями, набережными, скверами, бульварами, парками, аллеями, пляжи, водными объектами*	2074	Ж5	Зона общественной застройки
6	земельные участки объектов инженерной инфраструктуры (электростанции, подстанции, распределительные пункты, трансформаторы, центральные тепловые узлы, водопроводные и канализационные насосные станции, водозаборы, артезианские скважины, водонапорные сооружения, колодцы, локальные сооружения инженерного обеспечения, антенно-мачтовые сооружения, сооружения связи, телевидения, инженерные коммуникации и подобные объекты)	586	Ж5	Зона общественной застройки
7	земельные участки общего пользования, занятые площадями, набережными, скверами, бульварами, парками, аллеями, пляжи, водными объектами*	2310	Ж5	Зона общественной застройки

<b>Земельные участки, образуемые путем перераспределения земельных участков с кадастровыми номерами 41:01:0010116:11113, 41:01:0010116:15624, 41:01:0010116:14489, 41:01:0010116:15954</b>				
8	земельные участки многоквартирных жилых домов*	3564	ЦЗ	Зона общественной застройки
9	земельные участки многоквартирных жилых домов*	3458	ЦЗ	Зона общественной застройки
10	земельные участки объектов автомобильной инфраструктуры (дороги, улицы, проспекты, шоссе, проезды, переулки, мосты, остановки)	4419	ЦЗ	Зона общественной застройки
11	Земельные участки объектов учебно-образовательного назначения*	13366	ЦЗ	Зона общественной застройки
<b>Земельные участки, образуемые путем перераспределения земельных участков с кадастровыми номерами 41:01:0010116:14488, 41:01:0010116:295</b>				
12	земельные участки объектов автомобильной инфраструктуры (дороги, мосты, остановки)*	3558	ЦЗ	Зона общественной застройки
13	земельные участки объектов хранения транспорта, автозаправочных комплексов, пунктов мойки автомобилей (автомоек)*	3659	ЦЗ	Зона производственного и коммунального значения
14	земельные участки объектов автомобильной инфраструктуры (дороги, мосты, остановки)*	7610	ЦЗ	Зона городских улиц и дорог
<b>Земельные участки, образуемые путем объединения земельных участков с кадастровыми номерами 41:01:0010116:11023, 41:01:0010116:11011, 41:01:0010116:11006, 41:01:0010116:11102, 41:01:0010116:11101</b>				
15	земельные участки объектов автомобильной инфраструктуры (дороги, улицы, проспекты, шоссе, проезды, переулки, мосты, остановки)	22613	ЦЗ	Зона общественной застройки
<b>Земельные участки, образуемые путем перераспределения земель государственной собственности и земельных участков с условными номерами 12 и 15</b>				
16	земельные участки объектов автомобильной инфраструктуры (дороги, улицы, проспекты, шоссе, проезды, переулки, мосты, остановки)	26618	ЦЗ	Зона общественной застройки
<b>Земельные участки, образуемые из земель государственной собственности</b>				
17	земельные участки объектов автомобильной инфраструктуры (дороги, улицы, проспекты, шоссе, проезды, переулки, мосты, остановки)	1210	Ж5	Зона городских улиц и дорог
18	земельные участки элементов благоустройства территорий и ландшафтного дизайна (подпорные стенки, лестницы, малые архитектурные формы, объекты декоративно-монументального искусства)	1970	Ж5	Зона зеленых насаждений общего пользования
19	земельные участки элементов благоустройства территорий и ландшафтного дизайна (подпорные стенки, лестницы, малые архитектурные формы, объекты декоративно-монументального искусства)	13835	ЦЗ	Зона зеленых насаждений общего пользования

\*Вид разрешенного использования соответствует сведениям ЕГРН исходного земельного участка

### 1.3. Координаты характерных точек границ образуемых земельных участков

Таблица 2.

<b>Земельный участок с условным номером 1</b>		
<b>№ точки</b>	<b>X</b>	<b>Y</b>
1	565 116.37	1 409 973.97
2	565 121.38	1 409 985.22
3	565 143.15	1 410 034.12
4	565 115.42	1 410 055.87
5	565 085.21	1 410 013.62
6	565 077.64	1 410 003.74
1	565 116.37	1 409 973.97
<b>Земельный участок с условным номером 2</b>		
<b>№ точки</b>	<b>X</b>	<b>Y</b>
1	565 153.22	1 409 945.64
2	565 158.04	1 409 956.46
3	565 180.08	1 410 005.96
4	565 143.15	1 410 034.12
5	565 121.38	1 409 985.22
6	565 116.37	1 409 973.97
1	565 153.22	1 409 945.64
<b>Земельный участок с условным номером 3</b>		
<b>№ точки</b>	<b>X</b>	<b>Y</b>
1	565 211.23	1 409 933.22
2	565 211.16	1 409 942.29
3	565 210.66	1 409 981.96
4	565 180.08	1 410 005.96
5	565 158.04	1 409 956.46
6	565 153.22	1 409 945.64
7	565 170.02	1 409 932.72
1	565 211.23	1 409 933.22
<b>Земельный участок с условным номером 4</b>		
<b>№ точки</b>	<b>X</b>	<b>Y</b>
1	565 406.03	1 409 935.59
2	565 407.43	1 409 944.74
3	565 407.57	1 409 983.05
4	565 261.73	1 409 982.20
5	565 261.88	1 409 942.92
6	565 261.91	1 409 933.84
7	565 288.86	1 409 934.17
1	565 406.03	1 409 935.59
<b>Земельный участок с условным номером 5</b>		
<b>№ точки</b>	<b>X</b>	<b>Y</b>
1	565 262.02	1 409 905.30
2	565 261.91	1 409 933.84
3	565 261.88	1 409 942.92
4	565 236.89	1 409 942.61
5	565 211.16	1 409 942.29
6	565 211.23	1 409 933.22
7	565 170.02	1 409 932.72

8	565 210.07	1 409 915.05
9	565 252.77	1 409 905.52
1	565 262.02	1 409 905.30
<b>Земельный участок с условным номером 6</b>		
<b>№ точки</b>	<b>X</b>	<b>Y</b>
1	565 280.63	1 409 904.87
2	565 280.64	1 409 922.62
3	565 288.86	1 409 934.17
4	565 261.91	1 409 933.84
5	565 262.02	1 409 905.30
1	565 280.63	1 409 904.87
<b>Земельный участок с условным номером 7</b>		
<b>№ точки</b>	<b>X</b>	<b>Y</b>
1	565 339.62	1 409 912.01
2	565 406.03	1 409 935.59
3	565 288.86	1 409 934.17
4	565 280.64	1 409 922.62
5	565 280.63	1 409 904.87
6	565 296.53	1 409 904.50
1	565 339.62	1 409 912.01
<b>Земельный участок с условным номером 8</b>		
<b>№ точки</b>	<b>X</b>	<b>Y</b>
1	565 405.29	1 410 155.34
2	565 404.48	1 410 204.85
3	565 333.21	1 410 204.43
4	565 333.29	1 410 154.45
5	565 363.91	1 410 154.83
1	565 405.29	1 410 155.34
<b>Земельный участок с условным номером 9</b>		
<b>№ точки</b>	<b>X</b>	<b>Y</b>
1	565 404.48	1 410 204.85
2	565 404.36	1 410 212.45
3	565 404.11	1 410 227.90
4	565 362.75	1 410 257.53
5	565 333.11	1 410 278.76
6	565 333.20	1 410 215.52
7	565 333.20	1 410 211.16
8	565 333.21	1 410 204.43
1	565 404.48	1 410 204.85
<b>Земельный участок с условным номером 10</b>		
<b>№ точки</b>	<b>X</b>	<b>Y</b>
1	565 333.50	1 410 008.44
2	565 333.40	1 410 076.44
3	565 333.29	1 410 154.45
4	565 333.21	1 410 204.43
5	565 333.20	1 410 211.16
6	565 333.20	1 410 215.52
7	565 333.11	1 410 278.76
8	565 317.08	1 410 290.25

9	565 317.23	1 410 192.80
10	565 317.28	1 410 158.88
11	565 317.30	1 410 142.83
12	565 317.36	1 410 103.25
13	565 317.39	1 410 082.93
14	565 317.47	1 410 031.24
15	565 317.50	1 410 008.24
16	565 319.50	1 410 008.27
1	565 333.50	1 410 008.44
<b>Земельный участок с условным номером 11</b>		
<b>№ точки</b>	<b>X</b>	<b>Y</b>
1	565 257.08	1 410 108.75
2	565 270.05	1 410 126.52
3	565 278.50	1 410 138.11
4	565 294.12	1 410 159.79
5	565 301.49	1 410 170.43
6	565 317.23	1 410 192.80
7	565 317.08	1 410 290.25
8	565 292.75	1 410 307.68
9	565 229.47	1 410 217.70
10	565 189.86	1 410 160.15
11	565 189.29	1 410 159.54
12	565 206.55	1 410 146.68
13	565 211.51	1 410 143.04
14	565 212.44	1 410 142.32
15	565 217.71	1 410 138.28
1	565 257.08	1 410 108.75
<b>Земельный участок с условным номером 12</b>		
<b>№ точки</b>	<b>X</b>	<b>Y</b>
1	565 404.11	1 410 227.90
2	565 382.19	1 410 279.17
3	565 344.12	1 410 318.89
4	565 337.84	1 410 310.95
5	565 309.01	1 410 331.61
6	565 298.69	1 410 316.42
7	565 292.75	1 410 307.68
8	565 317.08	1 410 290.25
9	565 333.11	1 410 278.76
10	565 362.75	1 410 257.53
1	565 404.11	1 410 227.90
<b>Земельный участок с условным номером 13</b>		
<b>№ точки</b>	<b>X</b>	<b>Y</b>
1	565 337.84	1 410 310.95
2	565 397.40	1 410 386.20
3	565 387.07	1 410 394.15
4	565 367.72	1 410 409.08
5	565 365.47	1 410 410.81
6	565 309.01	1 410 331.61
1	565 337.84	1 410 310.95



<b>Земельный участок с условным номером 14</b>		
<b>№ точки</b>	<b>X</b>	<b>Y</b>
1	565 124.06	1 410 067.96
2	565 189.29	1 410 159.54
3	565 229.47	1 410 217.70
4	565 292.75	1 410 307.68
5	565 298.69	1 410 316.42
6	565 309.97	1 410 333.01
7	565 365.47	1 410 410.81
8	565 359.48	1 410 415.43
9	565 291.97	1 410 330.46
10	565 289.90	1 410 327.86
11	565 289.49	1 410 328.14
12	565 286.46	1 410 323.63
13	565 271.55	1 410 303.76
14	565 102.20	1 410 085.13
1	565 124.06	1 410 067.96
<b>Земельный участок с условным номером 15</b>		
<b>№ точки</b>	<b>X</b>	<b>Y</b>
1	565 511.57	1 409 969.99
2	565 680.57	1 410 079.90
3	565 665.90	1 410 106.03
4	565 519.69	1 410 010.75
5	565 429.86	1 410 009.64
6	565 431.46	1 410 224.39
7	565 413.74	1 410 260.21
8	565 382.19	1 410 279.17
9	565 404.11	1 410 227.90
10	565 404.36	1 410 212.45
11	565 404.48	1 410 204.85
12	565 405.29	1 410 155.34
13	565 406.56	1 410 077.35
14	565 407.66	1 410 009.36
15	565 333.50	1 410 008.44
16	565 319.50	1 410 008.27
17	565 317.50	1 410 008.24
18	565 292.50	1 410 007.93
19	565 210.35	1 410 006.91
20	565 202.00	1 410 006.80
21	565 186.03	1 410 019.33
22	565 149.37	1 410 048.10
23	565 124.06	1 410 067.96
24	565 115.42	1 410 055.87
25	565 143.15	1 410 034.12
26	565 180.08	1 410 005.96
27	565 210.66	1 409 981.96
28	565 236.73	1 409 982.06
29	565 261.73	1 409 982.20
30	565 407.57	1 409 983.05
31	565 407.43	1 409 944.74
32	565 429.37	1 409 944.67
33	565 429.66	1 409 983.31

34	565 502.41	1 409 983.99
1	565 511.57	1 409 969.99
<b>Земельный участок с условным номером 16</b>		
<b>№ точки</b>	<b>X</b>	<b>Y</b>
1	565 511.57	1 409 969.99
2	565 680.57	1 410 079.90
3	565 665.90	1 410 106.03
4	565 519.69	1 410 010.75
5	565 429.86	1 410 009.64
6	565 431.46	1 410 224.39
7	565 413.74	1 410 260.21
8	565 382.19	1 410 279.17
9	565 344.12	1 410 318.89
10	565 337.84	1 410 310.95
11	565 309.01	1 410 331.61
12	565 298.69	1 410 316.42
13	565 292.75	1 410 307.68
14	565 317.08	1 410 290.25
15	565 333.11	1 410 278.76
16	565 362.75	1 410 257.53
17	565 404.11	1 410 227.90
18	565 404.36	1 410 212.45
19	565 404.48	1 410 204.85
20	565 405.29	1 410 155.34
21	565 406.56	1 410 077.35
22	565 407.66	1 410 009.36
23	565 333.50	1 410 008.44
24	565 319.50	1 410 008.27
25	565 317.50	1 410 008.24
26	565 292.50	1 410 007.93
27	565 210.35	1 410 006.91
28	565 202.00	1 410 006.80
29	565 186.03	1 410 019.33
30	565 149.37	1 410 048.10
31	565 124.06	1 410 067.96
32	565 115.42	1 410 055.87
33	565 143.15	1 410 034.12
34	565 180.08	1 410 005.96
35	565 210.66	1 409 981.96
36	565 236.73	1 409 982.06
37	565 261.73	1 409 982.20
38	565 407.57	1 409 983.05
39	565 407.43	1 409 944.74
40	565 407.66	1 409 924.13
41	565 429.21	1 409 924.21
42	565 429.37	1 409 944.67
43	565 429.66	1 409 983.31
44	565 502.41	1 409 983.99
1	565 511.57	1 409 969.99
<b>Земельный участок с условным номером 17</b>		
<b>№ точки</b>	<b>X</b>	<b>Y</b>

1	565 077.64	1 410 003.74
2	565 085.21	1 410 013.62
3	565 115.42	1 410 055.87
4	565 104.87	1 410 051.83
5	565 096.01	1 410 048.43
6	565 085.20	1 410 044.28
7	565 070.69	1 410 038.71
8	565 066.32	1 410 037.04
9	565 055.63	1 410 022.69
10	565 062.38	1 410 015.47
1	565 077.64	1 410 003.74
<b>Земельный участок с условным номером 18</b>		
<b>№ точки</b>	<b>X</b>	<b>Y</b>
1	565 315.41	1 409 900.45
2	565 314.22	1 409 907.58
3	565 296.53	1 409 904.50
4	565 280.63	1 409 904.87
5	565 262.02	1 409 905.30
6	565 252.77	1 409 905.52
7	565 210.07	1 409 915.05
8	565 170.02	1 409 932.72
9	565 209.71	1 409 902.22
10	565 230.82	1 409 886.17
11	565 250.80	1 409 883.67
1	565 315.41	1 409 900.45
<b>Земельный участок с условным номером 19</b>		
<b>№ точки</b>	<b>X</b>	<b>Y</b>
1	565 447.90	1 409 868.10
2	565 483.05	1 409 910.28
3	565 521.16	1 409 929.00
4	565 511.57	1 409 969.99
5	565 502.41	1 409 983.99
6	565 429.66	1 409 983.31
7	565 429.21	1 409 924.21
8	565 407.66	1 409 924.13
9	565 407.43	1 409 944.74
10	565 406.03	1 409 935.59
11	565 339.62	1 409 912.01
12	565 314.22	1 409 907.58
13	565 315.41	1 409 900.45
14	565 319.42	1 409 881.05
15	565 397.78	1 409 854.52
16	565 447.75	1 409 867.92
1	565 447.90	1 409 868.10

#### 1.4. Координаты характерных точек красных линий

Таблица 3.

Красные линии		
№ точки	X	Y
1	565 688.41	1 410 085.22
2	565 511.58	1 409 970.00
3	565 502.41	1 409 984.00
4	565 429.87	1 409 983.32
5	565 429.87	1 409 924.13
6	565 407.66	1 409 924.13
7	565 407.66	1 409 983.06
8	565 210.67	1 409 982.26
9	565 115.42	1 410 055.88
10	565 077.64	1 410 003.75
11	565 500.50	1 410 010.52
12	565 429.87	1 410 009.65
13	565 431.46	1 410 224.40
14	565 413.74	1 410 260.22
15	565 382.19	1 410 279.18
16	565 309.02	1 410 331.60
17	565 365.48	1 410 410.82
18	565 392.33	1 410 446.79
19	565 410.44	1 410 431.91
20	565 545.26	1 410 284.07
21	565 618.70	1 410 205.47
22	565 636.47	1 410 178.68
23	565 653.69	1 410 149.13
24	565 669.26	1 410 120.48
25	565 407.66	1 410 009.37
26	565 404.11	1 410 227.91
27	565 292.75	1 410 307.69
28	565 229.46	1 410 217.70
29	565 189.29	1 410 159.55
30	565 124.06	1 410 067.95
31	565 202.00	1 410 006.80
32	565 292.50	1 410 008.21
33	565 317.50	1 410 008.24
34	565 333.50	1 410 008.45

## **2. Графические материалы**

### **2.1. Чертеж красных линий**

На чертеже отображены:

- 1) границы планируемых (в случае, если подготовка проекта межевания территории осуществляется в составе проекта планировки территории) и существующих элементов планировочной структуры;
- 2) красные линии, утверждаемые в составе проекта межевания территории;
- 3) линии отступа от красных линий в целях определения мест допустимого размещения зданий, строений, сооружений;
- 4) иные обозначения.

### **2.2. Чертеж межевания территории (основной чертеж)**

На чертеже межевания территории отображены:

- 1) границы планируемых (в случае, если подготовка проекта межевания территории осуществляется в составе проекта планировки территории) и существующих элементов планировочной структуры;
- 2) границы образуемых и (или) изменяемых земельных участков, условные номера образуемых земельных участков, в том числе в отношении которых предполагаются их резервирование и (или) изъятие для государственных или муниципальных нужд;
- 3) границы зон действующих публичных сервитутов;
- 4) иные обозначения.

## **3. Материалы по обоснованию проекта межевания территории**

### **3.1. Текстовая часть (Пояснительная записка)**

Территория проектирования располагается в кадастровом квартале 41:01:0010116 Петропавловск-Камчатского городского округа с учетом существующей застройки, общей площадью 21,96 га расположена в планировочном подрайоне 3.1.1. Деловое ядро центра Северного городского планировочного района в Петропавловск-Камчатском городском округе.

На проектируемой территории расположены ранее учтенные земельные участки и объекты капитального строительства. Информация о текущей кадастровой ситуации на местности отражена на основании кадастрового плана территории квартала 41:01:0010116.

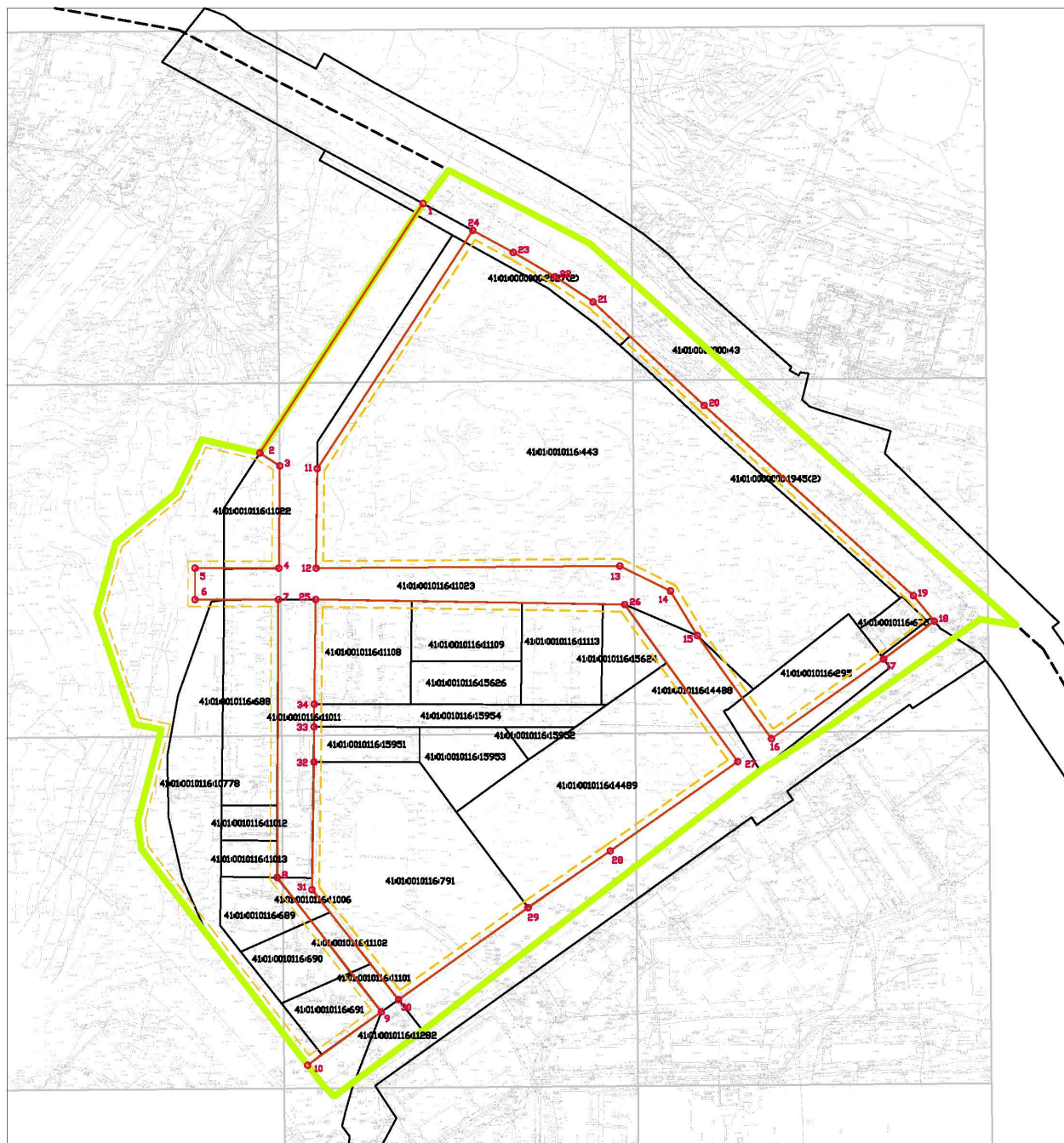
В границах проектируемой территории отсутствуют особо охраняемые природные территории; территории объектов культурного наследия; лесничества, лесопарки, участковые лесничества, лесные кварталы, лесотаксационные выделы или части лесотаксационных выделов.

### **3.2. Графическая часть: чертеж межевания территории (обоснование)**

Согласно ст. 43 Градостроительный Кодекс Российской Федерации, материалы по обоснованию проекта межевания территории включают в себя чертежи, на которых отображаются:

- 1) границы существующих земельных участков;
- 2) границы зон с особыми условиями использования территорий;
- 3) местоположение существующих объектов капитального строительства.

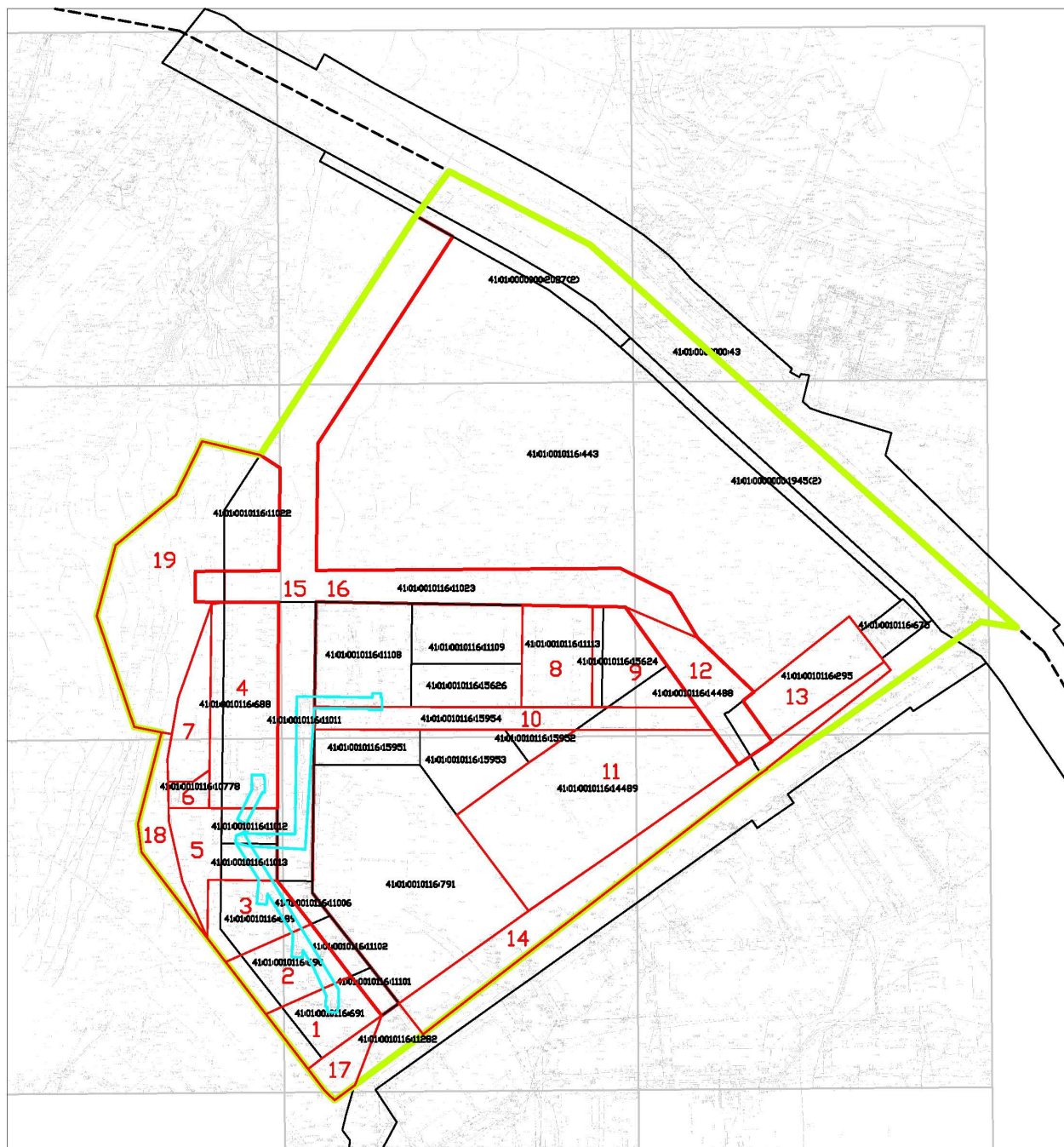
ПРОЕКТ МЕЖЕВАНИЯ ТЕРРИТОРИИ  
**части квартала № 1 планировочного подрайона**  
**Петропавловск-Камчатского городского округа 3.1.1. Деловое ядро**  
**центра Северного городского планировочного района**  
 Чертеж красных линий М 1:4000



Условные обозначения:

- красные линии
- линии отступа от красных линий
- 41:01:0010116:690** - кадастровый номер земельного участка
- 41:01:0010116** - кадастровый номер квартала
- граница кадастрового квартала
- граница существующих земельных участков
- граница проекта межевания территории

ПРОЕКТ МЕЖЕВАНИЯ ТЕРРИТОРИИ  
**части квартала № 1 планировочного подрайона  
 Петропавловск-Камчатского городского округа 3.1.1. Деловое ядро  
 центра Северного городского планировочного района**  
 Чертеж межевания территории (основной чертеж) М 1:4000



- Условные обозначения:
- 1** - условный номер образуемого земельного участка
  - 41:01:0010116:690** - кадастровый номер земельного участка
  - 41:01:0010116** - кадастровый номер квартала
  - - граница кадастрового квартала
  - - граница существующих земельных участков
  - - границы образуемых земельных участков
  - - граница проекта межевания территории
  - - охранный зона

ПРОЕКТ МЕЖЕВАНИЯ ТЕРРИТОРИИ  
**части квартала № 1 планировочного подрайона**  
**Петропавловск-Камчатского городского округа 3.1.1. Деловое ядро**  
**центра Северного городского планировочного района**  
 Чертеж межевания территории (обоснование) М 1:4000



Условные обозначения

- 41:01:0010116:690** - кадастровый номер земельного участка
- 41:01:0010116** - кадастровый номер квартала
- - граница кадастрового квартала
- - граница существующих земельных участков
- (yellow) - граница проекта межевания территории
- (cyan) - охранный зона